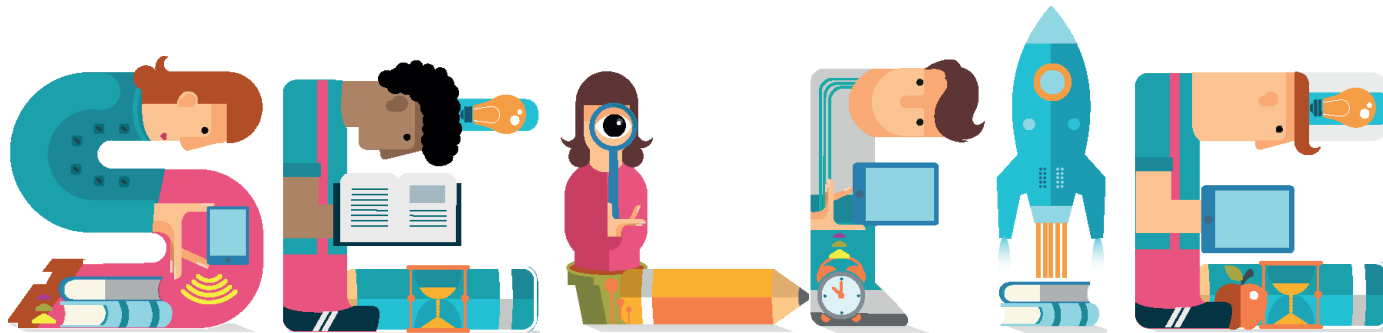


# Descubra el potencial digital de su centro



Estimado coordinador de centro,

En este documento encontrará todos los enunciados y preguntas de SELFIE para cada nivel educativo (p.ej., educación primaria, secundaria, etc.).

Algunas preguntas son comunes para todos los niveles y no se pueden cambiar (en cajas de color azul claro). Otras son opcionales (en cajas verde claro), de forma que puede decidir si incluirlas o no, según su importancia para su centro. Si echa algo en falta, puede añadir hasta diez preguntas personalizadas para su centro.

Tenga en cuenta que para el alumnado de primaria hay menos preguntas y estas son más fáciles. Algunas preguntas para los centros de formación profesional tienen enunciados diferentes, para reflejar mejor su contexto y relación con el mercado laboral.

La mayor parte de las preguntas de SELFIE se responden usando una escala de cinco puntos (incluyendo las preguntas que pueda crear para su centro):

1. Muy en desacuerdo- Yo/Nosotros/Ellos/ hago/no hacemos/no hacen esto // Muy en desacuerdo- En mi experiencia, esto no es cierto en absoluto
  2. En desacuerdo
  3. Ligeramente de acuerdo
  4. De acuerdo
  5. Totalmente de acuerdo- Yo/Nosotros/Ellos/ hago/hacemos/hacen esto // Totalmente de acuerdo - Según mi experiencia, esto es totalmente cierto
- La opción no es aplicable (N/A) también está disponible.

Cuando las escalas de respuesta son diferentes, serán indicadas en una nota a pie de página.

Puede encontrar más información y ayuda en nuestro sitio web: <https://ec.europa.eu/education/schools-go-digital>

Puede ver las preguntas para:

[Educación primaria](#)

[Educación secundaria \(ESO y Bachillerato\)](#)

[Formación profesional](#)

[Cuestionarios para escuelas de formación profesional, versión aprendizaje basado en el trabajo](#)



*El equipo SELFIE*



# Cuestionarios para Centros de Educación Primaria



## Área A: Liderazgo

Esta área se centra en el papel que desempeña el liderazgo en la integración de las tecnologías digitales a nivel de centro educativo y en su uso efectivo para las principales labores del centro, es decir, la enseñanza y el aprendizaje.

Opciones de respuesta: escalas de cinco puntos y no aplicable (N/A)

Código de la pregunta <sup>1</sup>	Nombre de la pregunta	EQUIPO DIRECTIVO	PROFESORADO	ALUMNADO
A1	Estrategia digital	En nuestro centro contamos con una <b>estrategia digital</b>	En nuestro centro contamos con una <b>estrategia digital</b>	
A2	Desarrollo de la estrategia con los profesores	Desarrollamos la <b>estrategia digital</b> de nuestro centro en colaboración <b>con los profesores</b>	Nuestro equipo directivo involucra al profesorado <b>en</b> el desarrollo de la <b>estrategia digital del centro</b>	
A3	Nuevas modalidades de enseñanza	Apoyamos a los profesores para que exploren <b>nuevas formas de enseñanza con tecnologías digitales</b>	Cuento con el apoyo de nuestro equipo directivo a la hora de probar <b>nuevas formas de enseñanza con tecnologías digitales</b>	
A4 OP	Tiempo para explorar la enseñanza digital	<i>En nuestro centro los profesores tienen <b>tiempo para explorar</b> cómo mejorar su método de enseñanza con tecnologías digitales</i>	<i>En nuestro centro tengo <b>tiempo para explorar</b> cómo mejorar mi método de enseñanza con tecnologías digitales</i>	
A5 OP	Normas sobre derechos de autor y licencias de uso	<i>En nuestro centro respetamos <b>los derechos de autor y las licencias de uso</b> al utilizar tecnologías digitales para la enseñanza y el aprendizaje</i>	<i>En nuestro centro respetamos <b>los derechos de autor y las licencias de uso</b> al utilizar tecnologías digitales para la enseñanza y el aprendizaje</i>	

<sup>1</sup> Este código también se usa en el informe SELFIE del centro para identificar las preguntas.

## Área B: Colaboración e interconexión

Esta área se relaciona con las medidas que las escuelas pueden considerar para apoyar una cultura de colaboración y comunicación para compartir experiencias y aprender de manera efectiva dentro y fuera de los límites de la organización.

Opciones de respuesta: escalas de cinco puntos y no aplicable (N/A)

Código de la pregunta	Nombre de la pregunta	EQUIPO DIRECTIVO	PROFESORADO	ALUMNADO
B1	Evaluación del progreso	En nuestro centro <b>evaluamos nuestros progresos</b> en materia de enseñanza y aprendizaje con tecnologías digitales	En nuestro centro <b>evaluamos nuestros progresos</b> en materia de enseñanza y aprendizaje con tecnologías digitales	
B2	Debate sobre el uso de la tecnología	En nuestro centro debatimos sobre las <b>ventajas y desventajas</b> de la enseñanza y el aprendizaje con tecnologías digitales	En nuestro centro debatimos sobre las <b>ventajas y desventajas</b> de la enseñanza y el aprendizaje con tecnologías digitales	En nuestro centro hablamos con los profesores sobre las <b>ventajas y desventajas</b> de utilizar la tecnología para el aprendizaje
B3	Colaboraciones	En nuestro centro utilizamos tecnologías digitales al <b>colaborar con otras organizaciones</b>	En nuestro centro utilizamos tecnologías digitales al <b>colaborar con otras organizaciones</b>	
B4 OP	Sinergias para el aprendizaje mixto	<i>En nuestro centro colaboramos con otros centros y / u organizaciones para apoyar el uso de tecnologías digitales.</i>	<i>En nuestro centro colaboramos con otros centros y / u organizaciones para apoyar el uso de tecnologías digitales.</i>	

## Área C: Infraestructura y Equipamiento

Esta área se centra en la existencia de una infraestructura adecuada, fiable y segura (por ejemplo, equipos, software, recursos informativos, conexión a internet, asistencia técnica o espacio físico). Estos elementos pueden permitir y facilitar el empleo de prácticas innovadoras de enseñanza, aprendizaje y evaluación.

Opciones de respuesta: escalas de cinco puntos y no aplicable (N/A)

Código de la pregunta	Nombre de la pregunta	EQUIPO DIRECTIVO	PROFESORADO	ALUMNADO
C1	Infraestructura	En nuestro centro la <b>infraestructura</b> digital respalda la enseñanza y el aprendizaje con tecnologías digitales	En nuestro centro la <b>infraestructura</b> digital respalda la enseñanza y el aprendizaje con tecnologías digitales	
C2	Dispositivos digitales para la enseñanza	En nuestro centro hay <b>dispositivos digitales para su uso en la enseñanza</b>	En nuestro centro existen <b>dispositivos digitales que puedo utilizar en mi labor de docente</b>	
C3	Acceso a internet	En nuestro centro se facilita <b>acceso a internet</b> para la enseñanza y el aprendizaje	En nuestro centro se facilita <b>acceso a internet</b> para la enseñanza y el aprendizaje	En nuestro centro tengo <b>acceso a internet para mis estudios</b>
C5	Asistencia técnica	En nuestro centro se dispone de <b>asistencia técnica</b> cuando surgen problemas con las tecnologías digitales	En nuestro centro se dispone de <b>asistencia técnica</b> cuando surgen problemas con las tecnologías digitales	En nuestro centro dispongo de asistencia técnica <b>cuando tengo problemas con la tecnología</b>
C7	Protección de datos	En nuestro centro existen sistemas de <b>protección de datos</b>	En nuestro centro existen sistemas de <b>protección de datos</b>	
C8	Dispositivos digitales para el aprendizaje	En nuestro centro hay <b>dispositivos digitales</b> que son propiedad del centro o están gestionados por él y <b>que el alumnado puede utilizar</b> cuando los necesita	En nuestro centro hay <b>dispositivos digitales</b> que son propiedad del centro o están gestionados por él y <b>que el alumnado puede utilizar</b> cuando los necesita	En nuestro centro hay <b>ordenadores o tabletas que puedo utilizar</b>
C10 OP	Dispositivos propiedad del centro para alumnos.	<i>En nuestro centro, hay dispositivos portátiles administrados y propiedad de la centro que los alumnos pueden llevar a casa cuando sea necesario.</i>	<i>En nuestro centro, hay dispositivos portátiles administrados y propiedad de la centro que los alumnos pueden llevar a casa cuando sea necesario.</i>	<i>En nuestro centro hay dispositivos portátiles para llevar a casa cuando sea necesario</i>
C11 OP	FRACTURA DIGITAL: medidas para identificar dificultades	<i>En nuestro centro, tenemos medidas para identificar las dificultades que surgen con el aprendizaje mixto, relacionados con las necesidades de aprendizaje de los alumnos y su contexto socioeconómico</i>	<i>En nuestro centro, tenemos medidas para identificar las dificultades que surgen con el aprendizaje mixto, relacionados con las necesidades de aprendizaje de los alumnos y su contexto socioeconómico</i>	

## Área C: Infraestructura y Equipamiento

Esta área se centra en la existencia de una infraestructura adecuada, fiable y segura (por ejemplo, equipos, software, recursos informativos, conexión a internet, asistencia técnica o espacio físico). Estos elementos pueden permitir y facilitar el empleo de prácticas innovadoras de enseñanza, aprendizaje y evaluación.

Opciones de respuesta: escalas de cinco puntos y no aplicable (N/A)

Código de la pregunta	Nombre de la pregunta	EQUIPO DIRECTIVO	PROFESORADO	ALUMNADO
C12 OP	FRACTURA DIGITAL: Apoyo para abordar dificultades	<i>En nuestro centro, tenemos un plan para ayudar a los profesores a <b>enfrentar los desafíos</b> que surgen con el aprendizaje mixto, relacionados con las necesidades de aprendizaje de los alumnos y su contexto socioeconómico.</i>	<i>En nuestro centro, tenemos un plan para ayudar a los profesores a <b>enfrentar los desafíos</b> que surgen con el aprendizaje mixto, relacionados con las necesidades de aprendizaje de los alumnos y su contexto socioeconómico.</i>	
C13 OP	Traer el propio dispositivo	<i>En nuestro centro el alumnado puede traer sus <b>propios dispositivos portátiles</b> y utilizarlos durante las clases</i>	<i>En nuestro centro el alumnado puede traer sus <b>propios dispositivos portátiles</b> y utilizarlos durante las clases</i>	
C14 OP	Espacios físicos	<i>En nuestro centro, los <b>espacios físicos</b> facilitan la enseñanza y el aprendizaje con tecnologías digitales</i>	<i>En nuestro centro, los <b>espacios físicos</b> facilitan la enseñanza y el aprendizaje con tecnologías digitales</i>	
C15 OP	Tecnologías asistenciales	<i>En nuestro centro, el alumnado con necesidades educativas especiales tiene acceso a <b>tecnologías asistenciales</b></i>	<i>En nuestro centro, el alumnado con necesidades educativas especiales tiene acceso a <b>tecnologías asistenciales</b></i>	
C16 OP	Bibliotecas/repositorios en línea	<i>En nuestro centro existen repositorios o bibliotecas en línea que contienen <b>materiales de enseñanza y aprendizaje</b></i>	<i>En nuestro centro existen repositorios o bibliotecas en línea que contienen <b>materiales de enseñanza y aprendizaje</b></i>	

## Área D: Desarrollo profesional continuo (DPC)– Parte 1

Esta área se centra en estudiar si el centro facilita o no el desarrollo profesional continuo (DPC) de su personal a todos los niveles y si invierte o no en este proceso. El DPC puede respaldar el desarrollo y la integración de nuevos modelos de enseñanza y aprendizaje que utilicen tecnologías digitales para lograr mejores resultados de aprendizaje.

Opciones de respuesta: escalas de cinco puntos y no aplicable (N/A)

Código de la pregunta	Nombre de la pregunta	EQUIPO DIRECTIVO	PROFESORADO	ALUMNADO
D1	Necesidades de DPC	(Debatimos) con nuestro profesorado sobre sus <b>necesidades de DPC</b> en lo relativo a la enseñanza con tecnologías digitales	Nuestro equipo directivo reflexiona con nosotros sobre nuestras <b>necesidades de DPC</b> en lo relativo a la enseñanza con tecnologías digitales	
D2	Participación en el DPC	Nuestro <b>profesorado tiene acceso a posibilidades de DPC</b> en lo relativo a la enseñanza y el aprendizaje con tecnologías digitales	Tengo acceso a <b>posibilidades de DPC</b> en lo relativo a la enseñanza y el aprendizaje con tecnologías digitales	
D3	Intercambio de experiencias	Ayudamos a nuestro profesorado a que <b>intercambien experiencias</b> dentro de la comunidad educativa sobre la enseñanza con tecnologías digitales	Nuestro equipo directivo nos ayuda a <b>intercambiar experiencias</b> dentro del centro sobre la enseñanza con tecnologías digitales	



## Área D: Desarrollo profesional continuo (DPC) - Parte 2

Opciones de respuesta: No es nada útil; No es útil; Tiene cierta utilidad; Es útil; Es muy útil; No ha participado

Código de la pregunta	Nombre de la pregunta	EQUIPO DIRECTIVO	PROFESORADO	ALUMNADO
-	Utilidad de las actividades de DPC		Si en el último año ha participado en alguna de las siguientes actividades de DPC (Desarrollo profesional continuo) sobre el empleo de tecnologías digitales con fines pedagógicos, indique el grado de utilidad que han tenido para usted	
-	Desarrollo profesional presencial		Cursos, seminarios o conferencias presenciales fuera del centro	
-	Desarrollo profesional en línea		Cursos en línea, seminarios web o conferencias en línea	
-	Desarrollo profesional a través de la colaboración		Aprender de otros profesores del centro a través de actividades de colaboración en línea o en persona	
-	Desarrollo profesional a través de redes profesionales		Aprender de otros profesores a través de redes de profesores o comunidades de prácticas en línea (como eTwinning)	
-	Orientación/asesoramiento internos		Servicios de orientación o asesoramiento internos, facilitados como parte de un acuerdo educativo oficial	
-	Otra formación interna		Otras actividades formativas internas organizadas por el centro (por ejemplo, talleres impartidos por el coordinador TIC u observar cómo trabajan los compañeros)	
-	Visitas de estudio		Visitas de estudio (por ejemplo, a otros centros, empresas u organizaciones)	
-	Programas acreditados		Programas acreditados (por ejemplo, cursos breves acreditados o programas de grado)	

## Área D: Desarrollo profesional continuo (DPC) - Parte 2

Opciones de respuesta: No es nada útil; No es útil; Tiene cierta utilidad; Es útil; Es muy útil; No ha participado

Código de la pregunta	Nombre de la pregunta	EQUIPO DIRECTIVO	PROFESORADO	ALUMNADO
-	Otras oportunidades de DPC		Otras posibilidades de DPC relacionadas con la enseñanza con tecnologías digitales (especifíquense)	
Open	Ejemplos de actividades de DPC eficaces	Facilite un ejemplo de actividad de DPC sobre el empleo pedagógico de las tecnologías digitales que haya considerado especialmente eficaz		

## Área E: Pedagogía: apoyos y recursos

Esta área se relaciona con la preparación para el uso de tecnologías digitales para el aprendizaje mediante la actualización e innovación de las prácticas de enseñanza y aprendizaje.

Opciones de respuesta: escalas de cinco puntos y no aplicable (N/A)

Código de la pregunta	Nombre de la pregunta	EQUIPO DIRECTIVO	PROFESORADO	ALUMNADO
E1	Recursos educativos en línea	Nuestro profesorado <b>busca recursos educativos digitales en línea</b>	<b>Busco</b> recursos educativos digitales <b>en internet</b>	
E2	Creación de recursos digitales	Nuestro profesorado <b>crea recursos digitales</b> para reforzar su labor de enseñanza	<b>Creo recursos digitales</b> para reforzar mi método de enseñanza	
E3	Empleo de entornos virtuales de aprendizaje	Nuestro profesorado emplea <b>entornos virtuales de aprendizaje con el alumnado</b>	Utilizo <b>entornos virtuales de aprendizaje con los alumnos</b>	
E4	Comunicación con la comunidad educativa	Nuestro profesorado utiliza tecnologías digitales para la <b>comunicación relativa al centro educativo</b>	Utilizo tecnologías digitales para la <b>comunicación relativa al centro educativo</b>	
E5 OP	Recursos educativos abiertos	<i>Nuestro profesorado utiliza <b>recursos educativos abiertos</b></i>	<i>Utilizo <b>recursos educativos abiertos</b></i>	
Open	Tecnología útil para la enseñanza		Facilite un ejemplo de una tecnología digital que considere especialmente útil para la enseñanza (dispositivo, <i>software</i> , plataforma, recurso, etc.)	

## Área F: Pedagogía: implementación en el aula

Esta área se relaciona con la implementación en el aula de tecnologías digitales para el aprendizaje, mediante la actualización e innovación de las prácticas de enseñanza y aprendizaje.

Opciones de respuesta: escalas de cinco puntos y no aplicable (N/A)

Código de la pregunta	Nombre de la pregunta	EQUIPO DIRECTIVO	PROFESORADO	ALUMNADO
F1	Adaptación a las necesidades del alumnado	Nuestro profesorado utiliza tecnologías digitales para <b>adaptar su método de enseñanza</b> a las necesidades individuales del alumnado	Utilizo tecnologías digitales para <b>adaptar mi método de enseñanza</b> a las necesidades individuales del alumnado	En nuestro centro el profesorado nos asigna <b>diferentes actividades</b> que debemos realizar utilizando tecnologías <b>acordes a nuestras necesidades</b>
F3	Fomento de la creatividad	Nuestro profesorado utiliza actividades de aprendizaje digitales que <b>fomentan la creatividad del alumnado</b>	Utilizo tecnologías digitales para <b>fomentar la creatividad del alumnado</b>	
F4	Inclusión del alumnado	Nuestro profesorado realiza actividades de aprendizaje digitales que <b>motivan al alumnado</b>	Realizo actividades de aprendizaje digitales que <b>motivan al alumnado</b>	En nuestro centro <b>participo más</b> cuando utilizamos la tecnología
F5	Colaboración del alumnado	Nuestro profesorado utiliza tecnologías digitales para facilitar <b>la colaboración entre el alumnado</b>	Utilizo tecnologías digitales para facilitar <b>la colaboración entre el alumnado</b>	En nuestro centro <b>utilizamos</b> la tecnología para trabajar en grupo
F6	Proyectos interdisciplinares	Nuestro profesorado fomenta la participación del alumnado en <b>proyectos interdisciplinares</b> utilizando tecnologías digitales	Fomento la participación del alumnado en <b>proyectos interdisciplinares</b> utilizando tecnologías digitales	

## Área G: Prácticas de evaluación

Esta área se refiere a las medidas que podrían considerar los centros para sustituir gradualmente la evaluación tradicional por un conjunto de prácticas más amplio. Dicho conjunto podría incluir prácticas de evaluación centradas en el alumno, personalizadas y realistas que se apoyen en las posibilidades que ofrece la tecnología.

Opciones de respuesta: escalas de cinco puntos y no aplicable (N/A)

Código de la pregunta	Nombre de la pregunta	EQUIPO DIRECTIVO	PROFESORADO	ALUMNADO
G1	Evaluación de las capacidades	Nuestro profesorado utiliza tecnologías digitales para <b>evaluar las habilidades de los alumnos</b>	Utilizo tecnologías digitales para <b>evaluar las habilidades de los alumnos</b>	
G3	Retroalimentación adecuada	Nuestro profesorado utiliza tecnologías digitales para facilitar <b>retroalimentación adecuada</b> al alumnado	Utilizo tecnologías digitales para facilitar <b>retroalimentación adecuada</b> al alumnado	
G5	Autorreflexión sobre el aprendizaje	Nuestro profesorado utiliza tecnologías digitales para que el alumnado <b>reflexione sobre su aprendizaje</b>	Utilizo tecnologías digitales para que el alumnado <b>reflexione sobre su aprendizaje</b>	
G7	Comentarios a otros alumnos sobre su trabajo	Nuestro profesorado utiliza tecnologías digitales para que el alumnado pueda realizar <b>observaciones constructivas sobre el trabajo de sus compañeros</b>	Utilizo tecnologías digitales para que el alumnado pueda realizar <b>observaciones sobre el trabajo de sus compañeros</b>	
G8 OP	Evaluación digital	<i>Ayudamos al profesorado a utilizar tecnologías digitales para fines de <b>evaluación</b></i>	<i>Nuestro equipo directivo me ayuda a utilizar tecnologías digitales para fines de <b>evaluación</b></i>	
G9 OP	Documentación del aprendizaje	<i>Nuestro profesorado facilita que el alumnado utilice tecnologías digitales para <b>documentar su aprendizaje</b></i>	<i>Facilito que el alumnado utilice tecnologías digitales para <b>documentar su aprendizaje</b></i>	
G10 OP	Empleo de datos para mejorar el aprendizaje	<i>Nuestro profesorado <b>utiliza datos digitales</b> sobre alumnos concretos para mejorar su experiencia de aprendizaje</i>	<i>Utilizo <b>datos digitales</b> sobre alumnos concretos para mejorar su experiencia de aprendizaje</i>	
G11 OP	Evaluación de las capacidades desarrolladas fuera del centro	<i>Nuestro profesorado valora las <b>habilidades digitales</b> que el alumnado ha desarrollado <b>fuera del centro educativo</b></i>	<i>Valoro las <b>habilidades digitales</b> que el alumnado ha desarrollado <b>fuera del centro educativo</b></i>	

## Área H: Competencias digitales del alumnado

Esta área está relacionada con el conjunto de capacidades, conocimientos y actitudes que permiten a los alumnos emplear las tecnologías digitales de forma segura, creativa y crítica.

Opciones de respuesta: escalas de cinco puntos y no aplicable (N/A)

Código de la pregunta	Nombre de la pregunta	EQUIPO DIRECTIVO	PROFESORADO	ALUMNADO
H1	Comportamiento seguro	En nuestro centro el alumnado aprende a <b>actuar de manera segura en internet</b>	En nuestro centro el alumnado aprende a <b>actuar de manera segura en internet</b>	En nuestro centro aprendo a <b>actuar de manera segura en internet</b>
H3	Comportamiento responsable	En nuestro centro el alumnado aprende a <b>actuar de manera responsable en internet</b>	En nuestro centro el alumnado aprende a <b>actuar de manera responsable en internet</b>	En nuestro centro aprendo a <b>actuar de manera responsable y a respetar a los demás</b> cuando utilizo <b>internet</b>
H5	Verificar la calidad de la información	En nuestro centro el alumnado aprende a comprobar si la <b>información</b> que encuentra en internet es <b>fiable y precisa</b>	En nuestro centro el alumnado aprende a comprobar si la <b>información</b> que encuentra en internet es <b>fiable y precisa</b>	En nuestro centro aprendo a comprobar si la información que encuentro en internet es <b>fiable y precisa</b>
H7	Otorgar reconocimiento al trabajo de los demás	En nuestro centro el alumnado aprende a <b>dar crédito al trabajo de otras personas</b> que ha encontrado en internet	En nuestro centro el alumnado aprende a <b>dar crédito al trabajo de otras personas</b> que ha encontrado en internet	
H9	Creación de contenidos digitales	En nuestro centro el alumnado aprende a <b>crear contenidos digitales</b>	En nuestro centro el alumnado aprende a <b>crear contenidos digitales</b>	
H10	Aprender a comunicarse	En nuestro centro el alumnado aprende a <b>comunicarse utilizando tecnologías digitales</b>	En nuestro centro el alumnado aprende a <b>comunicarse utilizando tecnologías digitales</b>	
H12 OP	Habilidades digitales para diferentes materias	<i>Nos aseguramos de que el alumnado desarrolle <b>habilidades digitales para diferentes materias</b></i>	<i>Nuestro equipo directivo se asegura de que los alumnos desarrollen <b>habilidades digitales para diferentes materias</b></i>	<i>En nuestro centro utilizo la tecnología en <b>diferentes asignaturas</b></i>
H13 OP	Aprender a codificar o programar	<i>En nuestro centro el alumnado aprende a <b>codificar o programar</b></i>	<i>En nuestro centro el alumnado aprende a <b>codificar o programar</b></i>	<i>En nuestro centro aprendo a <b>codificar o programar</b></i>
H15 OP	Resolver problemas técnicos	<i>En nuestro centro el alumnado aprende a <b>resolver problemas técnicos</b> que surgen al utilizar tecnologías digitales</i>	<i>En nuestro centro el alumnado aprende a <b>resolver problemas técnicos</b> que surgen al utilizar tecnologías digitales</i>	

## Algunos datos sobre usted

Nombre de la pregunta	EQUIPO DIRECTIVO	PROFESORADO	ALUMNADO
Edad	Edad <sup>2</sup>	Edad <sup>2</sup>	¿En qué año naciste?
Sexo	Sexo	Sexo	Sexo
Experiencia profesional en la educación	Incluyendo el año escolar en curso, ¿cuántos años de experiencia profesional tiene en educación en total? <sup>3</sup>	Incluyendo el año escolar en curso, ¿cuántos años de experiencia profesional tiene en educación en total? <sup>3</sup>	
Adopción de la tecnología	¿Qué opción describe mejor su relación con el uso de las tecnologías digitales en la enseñanza y el aprendizaje? <sup>4</sup>	¿Qué opción describe mejor su relación con el uso de las tecnologías digitales en la enseñanza y el aprendizaje? <sup>4</sup>	
Factores negativos en el uso de la tecnología	¿Qué opción describe mejor su relación con el uso de las tecnologías digitales en la enseñanza y el aprendizaje? <sup>5</sup>	¿Qué opción describe mejor su relación con el uso de las tecnologías digitales en la enseñanza y el aprendizaje? <sup>5</sup>	
Factores negativos para el uso de la tecnología en el hogar (Aprendizaje mixto)	¿El aprendizaje mixto con tecnologías digitales se ven afectados negativamente por los siguientes factores? <sup>6</sup>	¿El aprendizaje mixto con tecnologías digitales se ven afectados negativamente por los siguientes factores? <sup>6</sup>	

<sup>2</sup> Menos de 25; 25-29; 30-39; 40-49; 50-59; 60 o más; Prefiero no responder

<sup>3</sup> Menos de 1 año; 1-2 años; 3-5 años; 6-10 años; 11-15 años; 16-20 años; Más de 20 años; Prefiero no responder

<sup>4</sup> Normalmente empiezo a utilizar las tecnologías digitales después que la mayoría de mis compañeros; Normalmente empiezo a utilizar las tecnologías digitales al mismo tiempo que la mayoría de mis compañeros; Normalmente empiezo a utilizar las tecnologías digitales antes que mis compañeros si veo beneficios claros; Normalmente soy uno de los innovadores que exploran nuevas tecnologías; Prefiero no responder

<sup>5</sup> Falta de fondos; Equipo digital insuficiente; Conexión a internet poco fiable o lenta; Limitaciones del espacio escolar; Apoyo técnico limitado o inexistente; Falta de tiempo para los profesores; Profesores con competencias digitales insuficientes; Alumnos con competencias digitales insuficientes; Otros

<sup>6</sup> Acceso limitado de los alumnos a dispositivos digitales; Acceso limitado de los alumnos a una conexión a internet confiable; Baja competencia digital de las familias; Falta de soporte técnico para alumnos; Los profesores carecen de tiempo para desarrollar material para el aprendizaje mixto; profesores que carecen de tiempo para contestar a los alumnos; Dificultades para involucrar a los alumnos; Dificultades en apoyar a las familias y/o los tutores a ayudar a los alumnos con el aprendizaje mixto; Otro

## Algunos datos sobre usted

Nombre de la pregunta	EQUIPO DIRECTIVO	PROFESORADO	ALUMNADO
Factores positivos para el uso de la tecnología en el hogar (aprendizaje mixto)	¿El aprendizaje mixto con tecnologías digitales se ven afectados positivamente por los siguientes factores? <sup>7</sup>	¿El aprendizaje mixto con tecnologías digitales se ven afectados positivamente por los siguientes factores? <sup>7</sup>	
Seguridad al utilizar la tecnología		¿Cómo de seguro se siente al utilizar tecnologías digitales en los siguientes ámbitos?	
Preparación de clases		Editar o crear recursos digitales para preparar las clases (por ejemplo, diapositivas, imágenes, audios o vídeos) <sup>8</sup>	
Impartición de clases		Impartir las clases utilizando diferentes dispositivos (como pizarras interactivas o proyectores de vídeo) y recursos (por ejemplo, cuestionarios, mapas conceptuales o simulaciones en línea) <sup>8</sup>	
Retroalimentación y apoyo		Evaluar o facilitar retroalimentación personalizada y apoyo al alumnado <sup>8</sup>	
Comunicación		Comunicarse con el alumnado y sus familias <sup>8</sup>	
Porcentaje de tiempo dedicado a la enseñanza digital		En los últimos tres meses, ¿qué porcentaje del tiempo dedicado a la enseñanza en el aula ha utilizado tecnologías digitales? <sup>9</sup>	

<sup>7</sup> El centro tiene experiencia en el uso de entornos de aprendizaje virtual ; El centro tiene acceso a recursos digitales en línea bien organizados ; el centro tiene la política "Traiga su propio dispositivo"; Los profesores participan en redes profesionales. ; Los profesores participan en programas de desarrollo profesional. ; Los profesores colaboran dentro del centro para el uso de la tecnología digital y la creación de recursos. ; El centro colabora con otros centros y organizaciones. ; El centro tiene una estrategia digital. ; El centro tiene una comunicación regular y bien organizada con las familias y / o tutores. ; Otro

<sup>8</sup> No estoy nada seguro; No estoy muy seguro; Tengo algo de seguridad; Estoy seguro; Estoy muy seguro; Prefiero no responder

<sup>9</sup> 0-10 %; 11-25 %; 26-50 %; 51-75 %; 76-100 %; Prefiero no responder



## Algunos datos sobre usted

Nombre de la pregunta	EQUIPO DIRECTIVO	PROFESORADO	ALUMNADO
Time use			¿Con qué frecuencia realizas las siguientes actividades?
La tecnología en el centro			Utilizar la tecnología <b>en el centro</b> para tareas escolares <sup>10</sup>
La tecnología en el hogar para las tareas escolares			Utilizar la tecnología <b>en casa</b> para hacer los deberes <sup>10</sup>
La tecnología fuera del centro con fines de aprendizaje			Utilizar la tecnología <b>fuera del centro</b> para actividades de aprendizaje no relacionadas con el colegio/instituto <sup>10</sup>
La tecnología en el hogar para el ocio			Utilizar la tecnología <b>en casa</b> para actividades de ocio <sup>10</sup>
Ausencia de tecnología fuera del centro			Realizar actividades <b>fuera del centro</b> en las que no se utiliza la tecnología <sup>10</sup>
Acceso de los alumnos a dispositivos fuera del centro			¿Puede acceder a dispositivos digitales (computadora, computadora portátil, tableta, teléfono móvil) en casa? <sup>11</sup>
Conocimiento técnico del alumnado			Cuando las clases tienen lugar en casa con tecnologías digitales... <sup>12</sup>

<sup>10</sup> Nunca o casi nunca; Al menos una vez al mes, pero no todas las semanas; Al menos una vez por semana, pero no todos los días; Menos de una hora al día; Más de una hora al día; Prefiero no responder

<sup>11</sup> No tengo acceso a un dispositivo digital para usar en mi trabajo escolar; Tengo acceso a un dispositivo digital pero no es adecuado para mi trabajo escolar; Hay un dispositivo digital compartido en casa que puedo usar para el trabajo de mi centro, pero no siempre está disponible cuando lo necesito; Hay un dispositivo digital compartido en casa que puedo usar para mi trabajo escolar cuando lo necesito; Tengo acceso a un dispositivo digital que es adecuado para usar en mi trabajo escolar; Prefiere no opinar

<sup>12</sup> Sé cómo usar el software / aplicaciones sin ayuda; Le pido a mi familia y / o tutor que me ayuden a usar el software / las aplicaciones; Pido a amigos que me ayuden a usar el software / aplicaciones ; Pido a mis profesores o el centro que me ayuden a usar el software / aplicaciones; No tengo a nadie que pueda ayudarme con el software / aplicaciones; No pido ayuda aunque la necesite; Encuentro ayuda en internet; Tengo problemas de conectividad; Me gustaría utilizar las tecnologías digitales para tener más contacto con mis compañeros; Me han dado información sobre cómo debo usar los dispositivos digitales. ; Es difícil encontrar un espacio tranquilo cuando se utilizan dispositivos digitales para estudiar; A menudo me distraigo cuando uso dispositivos digitales para estudiar

## Para concluir, queremos saber su opinión sobre SELFIE

Nombre de la pregunta	EQUIPO DIRECTIVO	PROFESORADO	ALUMNADO
Puntuación global	Si tuviera que evaluar SELFIE, ¿qué puntuación le daría del 1 al 10?	Si tuviera que evaluar SELFIE, ¿qué puntuación le daría del 1 al 10?	Si tuvieras que evaluar SELFIE, ¿qué puntuación le darías del 1 al 10?
Recomendar SELFIE	¿Recomendaría SELFIE a sus compañeros? <sup>13</sup>	¿Recomendaría SELFIE a sus compañeros? <sup>13</sup>	
Sugerencias de mejora	¿Cómo podemos mejorar SELFIE? Por ejemplo, puede indicar algo importante que no se haya mencionado, algo que no tenga sentido, etc. Comparta con nosotros sus ideas y sugerencias.	¿Cómo podemos mejorar SELFIE? Por ejemplo, puede indicar algo importante que no se haya mencionado, algo que no tenga sentido, etc. Comparta con nosotros sus ideas y sugerencias.	¿Cómo podemos mejorar SELFIE? Por ejemplo, puedes indicar algo importante que no se haya mencionado, algo que no tenga sentido, etc. Comparte con nosotros tus ideas y sugerencias.

<sup>13</sup> No es nada probable; No es muy probable; Es probable; Es muy probable; Es sumamente probable; Prefiero no responder



# **Cuestionarios para Centros de Educación Secundaria y Bachillerato**



## Área A: Liderazgo

Esta área se centra en el papel que desempeña el liderazgo en la integración de las tecnologías digitales a nivel de centro educativo y en su uso efectivo para las principales labores del centro, es decir, la enseñanza y el aprendizaje.

Opciones de respuesta: escalas de cinco puntos y no aplicable (N/A)

Código de la pregunta <sup>1</sup>	Nombre de la pregunta	EQUIPO DIRECTIVO	PROFESORADO	ALUMNADO
A1	Estrategia digital	En nuestro centro contamos con una <b>estrategia digital</b>	En nuestro centro contamos con una <b>estrategia digital</b>	
A2	Desarrollo de la estrategia con los profesores	Desarrollamos la <b>estrategia digital</b> de nuestro centro en colaboración <b>con los profesores</b>	Nuestro equipo directivo involucra al profesorado <b>en</b> el desarrollo de la <b>estrategia digital del centro</b>	
A3	Nuevas modalidades de enseñanza	Apoyamos a los profesores para que exploren <b>nuevas formas de enseñanza con tecnologías digitales</b>	Cuento con el apoyo de nuestro equipo directivo a la hora de probar <b>nuevas formas de enseñanza con tecnologías digitales</b>	
A4 OP	Tiempo para explorar la enseñanza digital	<i>En nuestro centro los profesores tienen <b>tiempo para explorar</b> cómo mejorar su método de enseñanza con tecnologías digitales</i>	<i>En nuestro centro tengo <b>tiempo para explorar</b> cómo mejorar mi método de enseñanza con tecnologías digitales</i>	
A5 OP	Normas sobre derechos de autor y licencias de uso	<i>En nuestro centro respetamos <b>los derechos de autor y las licencias de uso</b> al utilizar tecnologías digitales para la enseñanza y el aprendizaje</i>	<i>En nuestro centro respetamos <b>los derechos de autor y las licencias de uso</b> al utilizar tecnologías digitales para la enseñanza y el aprendizaje</i>	

<sup>1</sup> Este código también se usa en el informe SELFIE del centro para identificar las preguntas.

## Área B: Colaboración e interconexión

Esta área se relaciona con las medidas que las escuelas pueden considerar para apoyar una cultura de colaboración y comunicación para compartir experiencias y aprender de manera efectiva dentro y fuera de los límites de la organización.

Opciones de respuesta: escalas de cinco puntos y no aplicable (N/A)

Código de la pregunta	Nombre de la pregunta	EQUIPO DIRECTIVO	PROFESORADO	ALUMNADO
B1	Evaluación del progreso	En nuestro centro <b>evaluamos nuestros progresos</b> en materia de enseñanza y aprendizaje con tecnologías digitales	En nuestro centro <b>evaluamos nuestros progresos</b> en materia de enseñanza y aprendizaje con tecnologías digitales	
B2	Debate sobre el uso de la tecnología	En nuestro centro debatimos sobre las <b>ventajas y desventajas</b> de la enseñanza y el aprendizaje con tecnologías digitales	En nuestro centro debatimos sobre las <b>ventajas y desventajas</b> de la enseñanza y el aprendizaje con tecnologías digitales	En nuestro centro hablamos con los profesores sobre las <b>ventajas y desventajas</b> de utilizar la tecnología para el aprendizaje
B3	Colaboraciones	En nuestro centro utilizamos tecnologías digitales al <b>colaborar con otras organizaciones</b>	En nuestro centro utilizamos tecnologías digitales al <b>colaborar con otras organizaciones</b>	
B4 OP	Sinergias para el aprendizaje mixto	<i>En nuestro centro colaboramos con otros centros y / u organizaciones para apoyar el uso de tecnologías digitales.</i>	<i>En nuestro centro colaboramos con otros centros y / u organizaciones para apoyar el uso de tecnologías digitales.</i>	

## Área C: Infraestructura y Equipamiento

Esta área se centra en la existencia de una infraestructura adecuada, fiable y segura (por ejemplo, equipos, software, recursos informativos, conexión a internet, asistencia técnica o espacio físico). Estos elementos pueden permitir y facilitar el empleo de prácticas innovadoras de enseñanza, aprendizaje y evaluación.

Opciones de respuesta: escalas de cinco puntos y no aplicable (N/A)

Código de la pregunta	Nombre de la pregunta	EQUIPO DIRECTIVO	PROFESORADO	ALUMNADO
C1	Infraestructura	En nuestro centro la <b>infraestructura</b> digital respalda la enseñanza y el aprendizaje con tecnologías digitales	En nuestro centro la <b>infraestructura</b> digital respalda la enseñanza y el aprendizaje con tecnologías digitales	
C2	Dispositivos digitales para la enseñanza	En nuestro centro hay <b>dispositivos digitales para su uso en la enseñanza</b>	En nuestro centro existen <b>dispositivos digitales que puedo utilizar en mi labor de docente</b>	
C3	Acceso a internet	En nuestro centro se facilita <b>acceso a internet</b> para la enseñanza y el aprendizaje	En nuestro centro se facilita <b>acceso a internet</b> para la enseñanza y el aprendizaje	En nuestro centro tengo <b>acceso a internet para mis estudios</b>
C5	Asistencia técnica	En nuestro centro se dispone de <b>asistencia técnica</b> cuando surgen problemas con las tecnologías digitales	En nuestro centro se dispone de <b>asistencia técnica</b> cuando surgen problemas con las tecnologías digitales	En nuestro centro dispongo de asistencia técnica <b>cuando tengo problemas con la tecnología</b>
C7	Protección de datos	En nuestro centro existen sistemas de <b>protección de datos</b>	En nuestro centro existen sistemas de <b>protección de datos</b>	
C8	Dispositivos digitales para el aprendizaje	En nuestro centro hay <b>dispositivos digitales</b> que son propiedad del centro o están gestionados por él y <b>que el alumnado puede utilizar</b> cuando los necesita	En nuestro centro hay <b>dispositivos digitales</b> que son propiedad del centro o están gestionados por él y <b>que el alumnado puede utilizar</b> cuando los necesita	En nuestro centro hay <b>ordenadores o tabletas que puedo utilizar</b>
C10 OP	Dispositivos propiedad del centro para alumnos.	<i>En nuestro centro, hay <b>dispositivos portátiles</b> administrados y propiedad de la centro que los alumnos pueden llevar a casa cuando sea necesario.</i>	<i>En nuestro centro, hay <b>dispositivos portátiles</b> administrados y propiedad de la centro que los alumnos pueden llevar a casa cuando sea necesario.</i>	<i>En nuestro centro hay <b>dispositivos portátiles</b> para llevar a casa cuando sea necesario</i>
C11 OP	FRACTURA DIGITAL: medidas para identificar dificultades	<i>En nuestro centro, tenemos medidas para <b>identificar las dificultades</b> que con el aprendizaje mixto, relacionados con las necesidades de aprendizaje de los alumnos y su contexto socioeconómico</i>	<i>En nuestro centro, tenemos medidas para <b>identificar las dificultades</b> que surgen con el aprendizaje mixto, relacionados con las necesidades de aprendizaje de los alumnos y su contexto socioeconómico</i>	

## Área C: Infraestructura y Equipamiento

Opciones de respuesta: escalas de cinco puntos y no aplicable (N/A)

Código de la pregunta	Nombre de la pregunta	EQUIPO DIRECTIVO	PROFESORADO	ALUMNADO
C12 OP	FRACTURA DIGITAL: Apoyo para abordar dificultades	<i>En nuestro centro, tenemos un plan para ayudar a los profesores <b>a enfrentar los desafíos</b> que surgen con el aprendizaje mixto, relacionados con las necesidades de aprendizaje de los alumnos y su contexto socioeconómico.</i>	<i>En nuestro centro, tenemos un plan para ayudar a los profesores <b>a enfrentar los desafíos</b> que surgen con el aprendizaje mixto, relacionados con las necesidades de aprendizaje de los alumnos y su contexto socioeconómico.</i>	
C13 OP	Traer el propio dispositivo	<i>En nuestro centro el alumnado puede traer sus <b>propios dispositivos portátiles</b> y utilizarlos durante las clases</i>	<i>En nuestro centro el alumnado puede traer sus <b>propios dispositivos portátiles</b> y utilizarlos durante las clases</i>	<i>En nuestro centro, puedo traer e usar <b>mi propio dispositivo portátil</b> durante las clases</i>
C14 OP	Espacios físicos	<i>En nuestro centro, los <b>espacios físicos</b> facilitan la enseñanza y el aprendizaje con tecnologías digitales</i>	<i>En nuestro centro, los <b>espacios físicos</b> facilitan la enseñanza y el aprendizaje con tecnologías digitales</i>	
C15 OP	Tecnologías asistenciales	<i>En nuestro centro, el alumnado con necesidades educativas especiales tiene acceso <b>a tecnologías asistenciales</b></i>	<i>En nuestro centro, el alumnado con necesidades educativas especiales tiene acceso <b>a tecnologías asistenciales</b></i>	
C16 OP	Bibliotecas/repositorios en línea	<i>En nuestro centro existen repositorios o bibliotecas en línea que contienen <b>materiales de enseñanza y aprendizaje</b></i>	<i>En nuestro centro existen repositorios o bibliotecas en línea que contienen <b>materiales de enseñanza y aprendizaje</b></i>	<i>En nuestro centro, hay repositorios en línea con <b>material pedagógico disponible para mis estudios</b></i>

## Área D: Desarrollo profesional continuo– Parte 1

Esta área se centra en estudiar si el centro facilita o no el desarrollo profesional continuo (DPC) de su personal a todos los niveles y si invierte o no en este proceso. El DPC puede respaldar el desarrollo y la integración de nuevos modelos de enseñanza y aprendizaje que utilicen tecnologías digitales para lograr mejores resultados de aprendizaje.

Opciones de respuesta: escalas de cinco puntos y no aplicable (N/A)

Código de la pregunta	Nombre de la pregunta	EQUIPO DIRECTIVO	PROFESORADO	ALUMNADO
D1	Necesidades de DPC	(Debatimos) con nuestro profesorado sobre sus <b>necesidades de DPC</b> en lo relativo a la enseñanza con tecnologías digitales	Nuestro equipo directivo reflexiona con nosotros sobre nuestras <b>necesidades de DPC</b> en lo relativo a la enseñanza con tecnologías digitales	
D2	Participación en el DPC	Nuestro <b>profesorado tiene acceso a posibilidades de DPC</b> en lo relativo a la enseñanza y el aprendizaje con tecnologías digitales	Tengo acceso a <b>posibilidades de DPC</b> en lo relativo a la enseñanza y el aprendizaje con tecnologías digitales	
D3	Intercambio de experiencias	Ayudamos a nuestro profesorado a que <b>intercambien experiencias</b> dentro de la comunidad educativa sobre la enseñanza con tecnologías digitales	Nuestro equipo directivo nos ayuda a <b>intercambiar experiencias</b> dentro del centro sobre la enseñanza con tecnologías digitales	



## Área D: Desarrollo profesional continuo (DPC) - Parte 2

Opciones de respuesta: No es nada útil; No es útil; Tiene cierta utilidad; Es útil; Es muy útil; No ha participado

Código de la pregunta	Nombre de la pregunta	EQUIPO DIRECTIVO	PROFESORADO	ALUMNADO
-	Utilidad de las actividades de DPC		Si en el último año ha participado en alguna de las siguientes actividades de DPC (Desarrollo profesional continuo) sobre el empleo de tecnologías digitales con fines pedagógicos, indique el grado de utilidad que han tenido para usted	
-	Desarrollo profesional presencial		Cursos, seminarios o conferencias presenciales fuera del centro	
-	Desarrollo profesional en línea		Cursos en línea, seminarios web o conferencias en línea	
-	Desarrollo profesional a través de la colaboración		Aprender de otros profesores del centro a través de actividades de colaboración en línea o en persona	
-	Desarrollo profesional a través de redes profesionales		Aprender de otros profesores a través de redes de profesores o comunidades de prácticas en línea (como eTwinning)	
-	Orientación/asesoramiento internos		Servicios de orientación o asesoramiento internos, facilitados como parte de un acuerdo educativo oficial	
-	Otra formación interna		Otras actividades formativas internas organizadas por el centro (por ejemplo, talleres impartidos por el coordinador TIC u observar cómo trabajan los compañeros)	
-	Visitas de estudio		Visitas de estudio (por ejemplo, a otros centros, empresas u organizaciones)	
-	Programas acreditados		Programas acreditados (por ejemplo, cursos breves acreditados o programas de grado)	

## Área D: Desarrollo profesional continuo (DPC) - Parte 2

Opciones de respuesta: No es nada útil; No es útil; Tiene cierta utilidad; Es útil; Es muy útil; No ha participado

Código de la pregunta	Nombre de la pregunta	EQUIPO DIRECTIVO	PROFESORADO	ALUMNADO
-	Otras oportunidades de DPC		Otras posibilidades de DPC relacionadas con la enseñanza con tecnologías digitales (especifíquense)	
Open	Ejemplos de actividades de DPC eficaces	Facilite un ejemplo de actividad de DPC sobre el empleo pedagógico de las tecnologías digitales que haya considerado especialmente eficaz		

## Área E: Pedagogía: apoyos y recursos

Esta área se relaciona con la preparación para el uso de tecnologías digitales para el aprendizaje mediante la actualización e innovación de las prácticas de enseñanza y aprendizaje.

Opciones de respuesta: escalas de cinco puntos y no aplicable (N/A)

Código de la pregunta	Nombre de la pregunta	EQUIPO DIRECTIVO	PROFESORADO	ALUMNADO
E1	Recursos educativos en línea	Nuestro profesorado <b>busca recursos educativos digitales en línea</b>	<b>Busco</b> recursos educativos digitales <b>en internet</b>	
E2	Creación de recursos digitales	Nuestro profesorado <b>crea recursos digitales</b> para reforzar su labor de enseñanza	<b>Creo recursos digitales</b> para reforzar mi método de enseñanza	
E3	Empleo de entornos virtuales de aprendizaje	Nuestro profesorado emplea <b>entornos virtuales de aprendizaje con el alumnado</b>	Utilizo <b>entornos virtuales de aprendizaje con los alumnos</b>	
D4	Comunicación con la comunidad educativa	Nuestro profesorado utiliza tecnologías digitales para la <b>comunicación relativa al centro educativo</b>	Utilizo tecnologías digitales para la <b>comunicación relativa al centro educativo</b>	
E5 OP	Recursos educativos abiertos	<i>Nuestro profesorado utiliza <b>recursos educativos abiertos</b></i>	<i>Utilizo <b>recursos educativos abiertos</b></i>	
Open	Tecnología útil para la enseñanza		Facilite un ejemplo de una tecnología digital que considere especialmente útil para la enseñanza (dispositivo, <i>software</i> , plataforma, recurso, etc.)	

## Área F: Pedagogía: implementación en el aula

Esta área se relaciona con la implementación en el aula de tecnologías digitales para el aprendizaje, mediante la actualización e innovación de las prácticas de enseñanza y aprendizaje.

Opciones de respuesta: escalas de cinco puntos y no aplicable (N/A)

Código de la pregunta	Nombre de la pregunta	EQUIPO DIRECTIVO	PROFESORADO	ALUMNADO
F1	Adaptación a las necesidades del alumnado	Nuestro profesorado utiliza tecnologías digitales para <b>adaptar su método de enseñanza</b> a las necesidades individuales del alumnado	Utilizo tecnologías digitales para <b>adaptar mi método de enseñanza</b> a las necesidades individuales del alumnado	En nuestro centro el profesorado nos asigna <b>diferentes actividades</b> que debemos realizar utilizando tecnologías <b>acordes a nuestras necesidades</b>
F3	Fomento de la creatividad	Nuestro profesorado utiliza actividades de aprendizaje digitales que <b>fomentan la creatividad del alumnado</b>	Utilizo tecnologías digitales para <b>fomentar la creatividad del alumnado</b>	
F4	Inclusión del alumnado	Nuestro profesorado realiza actividades de aprendizaje digitales que <b>motivan al alumnado</b>	Realizo actividades de aprendizaje digitales que <b>motivan al alumnado</b>	En nuestro centro <b>participo más</b> cuando utilizamos la tecnología
F5	Colaboración del alumnado	Nuestro profesorado utiliza tecnologías digitales para facilitar <b>la colaboración entre el alumnado</b>	Utilizo tecnologías digitales para facilitar <b>la colaboración entre el alumnado</b>	En nuestro centro <b>utilizamos</b> la tecnología para trabajar en grupo
F6	Proyectos interdisciplinares	Nuestro profesorado fomenta la participación del alumnado en <b>proyectos interdisciplinares</b> utilizando tecnologías digitales	Fomento la participación del alumnado en <b>proyectos interdisciplinares</b> utilizando tecnologías digitales	

## Área G: Prácticas de evaluación

Esta área se refiere a las medidas que podrían considerar los centros para sustituir gradualmente la evaluación tradicional por un conjunto de prácticas más amplio. Dicho conjunto podría incluir prácticas de evaluación centradas en el alumno, personalizadas y realistas que se apoyen en las posibilidades que ofrece la tecnología.

Opciones de respuesta: escalas de cinco puntos y no aplicable (N/A)

Código de la pregunta	Nombre de la pregunta	EQUIPO DIRECTIVO	PROFESORADO	ALUMNADO
G1	Evaluación de las capacidades	Nuestro profesorado utiliza tecnologías digitales para <b>evaluar las habilidades de los alumnos</b>	Utilizo tecnologías digitales para <b>evaluar las habilidades de los alumnos</b>	En nuestro el profesorado utiliza tecnologías digitales para evaluar mis habilidades
G3	Retroalimentación adecuada	Nuestro profesorado utiliza tecnologías digitales para facilitar <b>retroalimentación adecuada</b> al alumnado	Utilizo tecnologías digitales para facilitar <b>retroalimentación adecuada</b> al alumnado	En nuestro centro utilizamos la tecnología para recibir <b>retroalimentación adecuada (feedback)</b> sobre nuestro aprendizaje
G5	Autorreflexión sobre el aprendizaje	Nuestro profesorado utiliza tecnologías digitales para que el alumnado <b>reflexione sobre su aprendizaje</b>	Utilizo tecnologías digitales para que el alumnado <b>reflexione sobre su aprendizaje</b>	En nuestro centro utilizo la tecnología para <b>conocer en mayor detalle mis puntos fuertes y débiles</b> como estudiante
G7	Comentarios a otros alumnos sobre su trabajo	Nuestro profesorado utiliza tecnologías digitales para que el alumnado pueda realizar <b>observaciones constructivas sobre el trabajo de sus compañeros</b>	Utilizo tecnologías digitales para que el alumnado pueda realizar <b>observaciones sobre el trabajo de sus compañeros</b>	En nuestro centro utilizo la tecnología para <b>realizar observaciones sobre el trabajo de mis compañeros</b>
G8 OP	Evaluación digital	<i>Ayudamos al profesorado a utilizar tecnologías digitales para fines de <b>evaluación</b></i>	<i>Nuestro equipo directivo me ayuda a utilizar tecnologías digitales para fines de <b>evaluación</b></i>	
G9 OP	Documentación del aprendizaje	<i>Nuestro profesorado facilita que el alumnado utilice tecnologías digitales para <b>documentar su aprendizaje</b></i>	<i>Facilito que el alumnado utilice tecnologías digitales para <b>documentar su aprendizaje</b></i>	En nuestro centro utilizo la tecnología para <b>llevar un registro de mis estudios</b>
G10 OP	Empleo de datos para mejorar el aprendizaje	<i>Nuestro profesorado <b>utiliza datos digitales</b> sobre alumnos concretos para mejorar su experiencia de aprendizaje</i>	<i><b>Utilizo datos digitales</b> sobre alumnos concretos para mejorar su experiencia de aprendizaje</i>	
G11 OP	Evaluación de las capacidades desarrolladas fuera del centro	<i>Nuestro profesorado valora las <b>habilidades digitales</b> que el alumnado ha desarrollado <b>fuera del centro educativo</b></i>	<i>Valoro las <b>habilidades digitales</b> que el alumnado ha desarrollado <b>fuera del centro educativo</b></i>	Nuestro profesorado <b>valora las habilidades digitales</b> que he desarrollado fuera del centro o del lugar de trabajo

## Área H: Competencias digitales del alumnado

Esta área está relacionada con el conjunto de capacidades, conocimientos y actitudes que permiten a los alumnos emplear las tecnologías digitales de forma segura, creativa y crítica.

Opciones de respuesta: escalas de cinco puntos y no aplicable (N/A)

Código de la pregunta	Nombre de la pregunta	EQUIPO DIRECTIVO	PROFESORADO	ALUMNADO
H1	Comportamiento seguro	En nuestro centro el alumnado aprende a <b>actuar de manera segura en internet</b>	En nuestro centro el alumnado aprende a <b>actuar de manera segura en internet</b>	En nuestro centro aprendo a <b>actuar de manera segura en internet</b>
H3	Comportamiento responsable	En nuestro centro el alumnado aprende a <b>actuar de manera responsable en internet</b>	En nuestro centro el alumnado aprende a <b>actuar de manera responsable en internet</b>	En nuestro centro aprendo a <b>actuar de manera responsable y a respetar a los demás</b> cuando utilizo <b>internet</b>
H5	Verificar la calidad de la información	En nuestro centro el alumnado aprende a comprobar si la <b>información</b> que encuentra en internet es <b>fiable y precisa</b>	En nuestro centro el alumnado aprende a comprobar si la <b>información</b> que encuentra en internet es <b>fiable y precisa</b>	En nuestro centro aprendo a comprobar si la información que encuentro en internet es <b>fiable y precisa</b>
H7	Otorgar reconocimiento al trabajo de los demás	En nuestro centro el alumnado aprende a <b>dar crédito al trabajo de otras personas</b> que ha encontrado en internet	En nuestro centro el alumnado aprende a <b>dar crédito al trabajo de otras personas</b> que ha encontrado en internet	
H9	Creación de contenidos digitales	En nuestro centro el alumnado aprende a <b>crear contenidos digitales</b>	En nuestro centro el alumnado aprende a <b>crear contenidos digitales</b>	
H10	Aprender a comunicarse	En nuestro centro el alumnado aprende a <b>comunicarse utilizando tecnologías digitales</b>	En nuestro centro el alumnado aprende a <b>comunicarse utilizando tecnologías digitales</b>	
H12 OP	Habilidades digitales para diferentes materias	<i>Nos aseguramos de que el alumnado desarrolle <b>habilidades digitales para diferentes materias</b></i>	<i>Nuestro equipo directivo se asegura de que los alumnos desarrollen <b>habilidades digitales para diferentes materias</b></i>	<i>En nuestro centro utilizo la tecnología en <b>diferentes asignaturas</b></i>
H13 OP	Aprender a codificar o programar	<i>En nuestro centro el alumnado aprende a <b>codificar o programar</b></i>	<i>En nuestro centro el alumnado aprende a <b>codificar o programar</b></i>	<i>En nuestro centro aprendo a <b>codificar o programar</b></i>
H15 OP	Resolver problemas técnicos	<i>En nuestro centro el alumnado aprende a <b>resolver problemas técnicos</b> que surgen al utilizar <b>tecnologías digitales</b></i>	<i>En nuestro centro el alumnado aprende a <b>resolver problemas técnicos</b> que surgen al utilizar <b>tecnologías digitales</b></i>	

## Algunos datos sobre usted

Nombre de la pregunta	EQUIPO DIRECTIVO	PROFESORADO	ALUMNADO
Edad	Edad <sup>2</sup>	Edad <sup>2</sup>	¿En qué año naciste?
Sexo	Sexo	Sexo	Sexo
Experiencia profesional en la educación	Incluyendo el año escolar en curso, ¿cuántos años de experiencia profesional tiene en educación en total? <sup>3</sup>	Incluyendo el año escolar en curso, ¿cuántos años de experiencia profesional tiene en educación en total? <sup>3</sup>	
Adopción de la tecnología	¿Qué opción describe mejor su relación con el uso de las tecnologías digitales en la enseñanza y el aprendizaje? <sup>4</sup>	¿Qué opción describe mejor su relación con el uso de las tecnologías digitales en la enseñanza y el aprendizaje? <sup>4</sup>	
Factores negativos en el uso de la tecnología	¿Qué opción describe mejor su relación con el uso de las tecnologías digitales en la enseñanza y el aprendizaje? <sup>5</sup>	¿Qué opción describe mejor su relación con el uso de las tecnologías digitales en la enseñanza y el aprendizaje? <sup>5</sup>	
Factores negativos para el uso de la tecnología en el hogar (aprendizaje mixto)	¿El aprendizaje mixto con tecnologías digitales se ven afectados negativamente por los siguientes factores? <sup>6</sup>	¿El aprendizaje mixto con tecnologías digitales se ven afectados negativamente por los siguientes factores? <sup>6</sup>	

<sup>2</sup> Menos de 25; 25-29; 30-39; 40-49; 50-59; 60 o más; Prefiero no responder

<sup>3</sup> Menos de 1 año; 1-2 años; 3-5 años; 6-10 años; 11-15 años; 16-20 años; Más de 20 años; Prefiero no responder

<sup>4</sup> Normalmente empiezo a utilizar las tecnologías digitales después que la mayoría de mis compañeros; Normalmente empiezo a utilizar las tecnologías digitales al mismo tiempo que la mayoría de mis compañeros; Normalmente empiezo a utilizar las tecnologías digitales antes que mis compañeros si veo beneficios claros; Normalmente soy uno de los innovadores que exploran nuevas tecnologías; Prefiero no responder

<sup>5</sup> Falta de fondos; Equipo digital insuficiente; Conexión a internet poco fiable o lenta; Limitaciones del espacio escolar; Apoyo técnico limitado o inexistente; Falta de tiempo para los profesores; Profesores con competencias digitales insuficientes; Alumnos con competencias digitales insuficientes; Otros

<sup>6</sup> Acceso limitado de los alumnos a dispositivos digitales; Acceso limitado de los alumnos a una conexión a internet confiable; Baja competencia digital de las familias; Falta de soporte técnico para alumnos; Los profesores carecen de tiempo para desarrollar material para el aprendizaje mixto.; profesores que carecen de tiempo para contestar a los alumnos; Dificultades para involucrar a los alumnos; Dificultades en apoyar a las familias y/o los tutores a ayudar a los alumnos con el aprendizaje mixto; Otro

## Algunos datos sobre usted

Nombre de la pregunta	EQUIPO DIRECTIVO	PROFESORADO	ALUMNADO
Factores positivos para el uso de la tecnología en el hogar (aprendizaje mixto)	¿El aprendizaje mixto con tecnologías digitales se ven afectados positivamente por los siguientes factores? <sup>7</sup>	¿El aprendizaje mixto con tecnologías digitales se ven afectados positivamente por los siguientes factores? <sup>7</sup>	
Seguridad al utilizar la tecnología		¿Cómo de seguro se siente al utilizar tecnologías digitales en los siguientes ámbitos?	
Preparación de clases		Editar o crear recursos digitales para preparar las clases (por ejemplo, diapositivas, imágenes, audios o vídeos) <sup>8</sup>	
Impartición de clases		Impartir las clases utilizando diferentes dispositivos (como pizarras interactivas o proyectores de vídeo) y recursos (por ejemplo, cuestionarios, mapas conceptuales o simulaciones en línea) <sup>8</sup>	
Retroalimentación y apoyo		Evaluar o facilitar retroalimentación personalizada y apoyo al alumnado <sup>8</sup>	
Comunicación		Comunicarse con el alumnado y sus familias <sup>8</sup>	
Porcentaje de tiempo dedicado a la enseñanza digital		En los últimos tres meses, ¿qué porcentaje del tiempo dedicado a la enseñanza en el aula ha utilizado tecnologías digitales? <sup>9</sup>	

<sup>7</sup> El centro tiene experiencia en el uso de entornos de aprendizaje virtual ; El centro tiene acceso a recursos digitales en línea bien organizados ; el centro tiene la política "Traiga su propio dispositivo"; Los profesores participan en redes profesionales. ; Los profesores participan en programas de desarrollo profesional. ; Los profesores colaboran dentro del centro para el uso de la tecnología digital y la creación de recursos. ; El centro colabora con otros centros y organizaciones. ; El centro tiene una estrategia digital. ; El centro tiene una comunicación regular y bien organizada con las familias y / o tutores. ; Otro

<sup>8</sup> No estoy nada seguro; No estoy muy seguro; Tengo algo de seguridad; Estoy seguro; Estoy muy seguro; Prefiero no responder

<sup>9</sup> 0-10 %; 11-25 %; 26-50 %; 51-75 %; 76-100 %; Prefiero no responder



## Algunos datos sobre usted

Nombre de la pregunta	EQUIPO DIRECTIVO	PROFESORADO	ALUMNADO
Uso del tiempo			¿Con qué frecuencia realizas las siguientes actividades?
La tecnología en el centro			Utilizar la tecnología <b>en el centro</b> para tareas escolares <sup>10</sup>
La tecnología en el hogar para las tareas escolares			Utilizar la tecnología <b>en casa</b> para hacer los deberes <sup>10</sup>
La tecnología fuera del centro con fines de aprendizaje			Utilizar la tecnología <b>fuera del centro</b> para actividades de aprendizaje no relacionadas con el colegio/instituto <sup>10</sup>
La tecnología en el hogar para el ocio			Utilizar la tecnología <b>en casa</b> para actividades de ocio <sup>10</sup>
Ausencia de tecnología fuera del centro			Realizar actividades <b>fuera del centro</b> en las que no se utiliza la tecnología <sup>10</sup>
Acceso de los alumnos a dispositivos fuera del centro			¿Puede acceder a dispositivos digitales (computadora, computadora portátil, tableta, teléfono móvil) en casa? <sup>11</sup>
Conocimiento técnico del alumnado			Cuando las clases tienen lugar en casa con tecnologías digitales... <sup>12</sup>

<sup>10</sup> Nunca o casi nunca; Al menos una vez al mes, pero no todas las semanas; Al menos una vez por semana, pero no todos los días; Menos de una hora al día; Más de una hora al día; Prefiero no responder

<sup>11</sup> No tengo acceso a un dispositivo digital para usar en mi trabajo escolar; Tengo acceso a un dispositivo digital pero no es adecuado para mi trabajo escolar; Hay un dispositivo digital compartido en casa que puedo usar para el trabajo de mi centro, pero no siempre está disponible cuando lo necesito; Hay un dispositivo digital compartido en casa que puedo usar para mi trabajo escolar cuando lo necesito; Tengo acceso a un dispositivo digital que es adecuado para usar en mi trabajo escolar; Prefiere no opinar

<sup>12</sup> Sé cómo usar el software / aplicaciones sin ayuda.; Le pido a mi familia y / o tutor que me ayuden a usar el software / las aplicaciones; Pido a amigos que me ayuden a usar el software / aplicaciones ; Pido a mis profesores o el centro que me ayuden a usar el software / aplicaciones; No tengo a nadie que pueda ayudarme con el software / aplicaciones; No pido ayuda aunque la necesite; Encuentro ayuda en internet; Tengo problemas de conectividad; Me gustaría utilizar las tecnologías digitales para tener más contacto con mis compañeros; Me han dado información sobre cómo debo usar los dispositivos digitales. ; Es difícil encontrar un espacio tranquilo cuando se utilizan dispositivos digitales para estudiar; A menudo me distraigo cuando uso dispositivos digitales para estudiar

## Para concluir, queremos saber su opinión sobre SELFIE

Nombre de la pregunta	EQUIPO DIRECTIVO	PROFESORADO	ALUMNADO
Puntuación global	Si tuviera que evaluar SELFIE, ¿qué puntuación le daría del 1 al 10?	Si tuviera que evaluar SELFIE, ¿qué puntuación le daría del 1 al 10?	Si tuvieras que evaluar SELFIE, ¿qué puntuación le darías del 1 al 10?
Recomendar SELFIE	¿Recomendaría SELFIE a sus compañeros? <sup>13</sup>	¿Recomendaría SELFIE a sus compañeros? <sup>13</sup>	
Sugerencias de mejora	¿Cómo podemos mejorar SELFIE? Por ejemplo, puede indicar algo importante que no se haya mencionado, algo que no tenga sentido, etc. Comparta con nosotros sus ideas y sugerencias.	¿Cómo podemos mejorar SELFIE? Por ejemplo, puede indicar algo importante que no se haya mencionado, algo que no tenga sentido, etc. Comparta con nosotros sus ideas y sugerencias.	¿Cómo podemos mejorar SELFIE? Por ejemplo, puedes indicar algo importante que no se haya mencionado, algo que no tenga sentido, etc. Comparte con nosotros tus ideas y sugerencias.

<sup>14</sup> No es nada probable; No es muy probable; Es probable; Es muy probable; Es sumamente probable; Prefiero no responder



# Cuestionarios para centros de Formación Profesional



## Área A: Liderazgo

Esta área se centra en el papel que desempeña el liderazgo en la integración de las tecnologías digitales a nivel de centro educativo y en su uso efectivo para las principales labores del centro, es decir, la enseñanza y el aprendizaje.

Opciones de respuesta: escalas de cinco puntos y no aplicable (N/A)

Código de la pregunta <sup>1</sup>	Nombre de la pregunta	EQUIPO DIRECTIVO	PROFESORADO	ALUMNADO
A1	Estrategia digital	En nuestro centro contamos con una <b>estrategia digital</b>	En nuestro centro contamos con una <b>estrategia digital</b>	
A2	Desarrollo de la estrategia con los profesores	Desarrollamos la <b>estrategia digital</b> de nuestro centro en colaboración <b>con los profesores</b>	Nuestro equipo directivo involucra al profesorado <b>en</b> el desarrollo de la <b>estrategia digital del centro</b>	
A3	Nuevas modalidades de enseñanza	Apoyamos a los profesores para que exploren <b>nuevas formas de enseñanza con tecnologías digitales</b>	Cuento con el apoyo de nuestro equipo directivo a la hora de probar <b>nuevas formas de enseñanza con tecnologías digitales</b>	
A6	Participación de las empresas en la estrategia	En nuestro centro <b>las empresas con las que colaboramos participan</b> en el desarrollo de la estrategia digital del centro	En nuestro centro <b>las empresas con las que colaboramos participan</b> en el desarrollo de la estrategia digital del centro	
A4 OP	Tiempo para explorar la enseñanza digital	<i>En nuestro centro los profesores tienen <b>tiempo para explorar</b> cómo mejorar su método de enseñanza con tecnologías digitales</i>	<i>En nuestro centro tengo <b>tiempo para explorar</b> cómo mejorar mi método de enseñanza con tecnologías digitales</i>	
A5 OP	Normas sobre derechos de autor y licencias de uso	<i>En nuestro centro respetamos <b>los derechos de autor y las licencias de uso</b> al utilizar tecnologías digitales para la enseñanza y el aprendizaje</i>	<i>En nuestro centro respetamos <b>los derechos de autor y las licencias de uso</b> al utilizar tecnologías digitales para la enseñanza y el aprendizaje</i>	

<sup>1</sup> Este código también se usa en el informe SELFIE del centro para identificar las preguntas.

## Área B: Colaboración e interconexión

Esta área se relaciona con las medidas que las escuelas pueden considerar para apoyar una cultura de colaboración y comunicación para compartir experiencias y aprender de manera efectiva dentro y fuera de los límites de la organización.

Opciones de respuesta: escalas de cinco puntos y no aplicable (N/A)

Código de la pregunta	Nombre de la pregunta	EQUIPO DIRECTIVO	PROFESORADO	ALUMNADO
B1	Evaluación del progreso	En nuestro centro <b>evaluamos nuestros progresos</b> en materia de enseñanza y aprendizaje con tecnologías digitales	En nuestro centro <b>evaluamos nuestros progresos</b> en materia de enseñanza y aprendizaje con tecnologías digitales	
B2	Debate sobre el uso de la tecnología	En nuestro centro debatimos sobre las <b>ventajas y desventajas</b> de la enseñanza y el aprendizaje con tecnologías digitales	En nuestro centro debatimos sobre las <b>ventajas y desventajas</b> de la enseñanza y el aprendizaje con tecnologías digitales	En nuestro centro hablamos con los profesores sobre las <b>ventajas y desventajas</b> de utilizar la tecnología para el aprendizaje
B3	Colaboraciones	En nuestro centro utilizamos tecnologías digitales al <b>colaborar con otras organizaciones</b>	En nuestro centro utilizamos tecnologías digitales al <b>colaborar con otras organizaciones</b>	
B4 OP	Sinergias para el aprendizaje mixto	<i>En nuestro centro colaboramos con otros centros y / u organizaciones para apoyar el uso de tecnologías digitales.</i>	<i>En nuestro centro colaboramos con otros centros y / u organizaciones para apoyar el uso de tecnologías digitales.</i>	

## Área C: Infraestructura y Equipamiento

Esta área se centra en la existencia de una infraestructura adecuada, fiable y segura (por ejemplo, equipos, software, recursos informativos, conexión a internet, asistencia técnica o espacio físico). Estos elementos pueden permitir y facilitar el empleo de prácticas innovadoras de enseñanza, aprendizaje y evaluación.

Opciones de respuesta: escalas de cinco puntos y no aplicable (N/A)

Código de la pregunta	Nombre de la pregunta	EQUIPO DIRECTIVO	PROFESORADO	ALUMNADO
C1	Infraestructura	En nuestro centro la <b>infraestructura</b> digital respalda la enseñanza y el aprendizaje con tecnologías digitales	En nuestro centro la <b>infraestructura</b> digital respalda la enseñanza y el aprendizaje con tecnologías digitales	
C2	Dispositivos digitales para la enseñanza	En nuestro centro hay <b>dispositivos digitales para su uso en la enseñanza</b>	En nuestro centro existen <b>dispositivos digitales que puedo utilizar en mi labor de docente</b>	
C3	Acceso a internet	En nuestro centro se facilita <b>acceso a internet</b> para la enseñanza y el aprendizaje	En nuestro centro se facilita <b>acceso a internet</b> para la enseñanza y el aprendizaje	En nuestro centro tengo <b>acceso a internet para mis estudios</b>
C5	Asistencia técnica	En nuestro centro se dispone de <b>asistencia técnica</b> cuando surgen problemas con las tecnologías digitales	En nuestro centro se dispone de <b>asistencia técnica</b> cuando surgen problemas con las tecnologías digitales	En nuestro centro dispongo de asistencia técnica <b>cuando tengo problemas con la tecnología</b>
C7	Protección de datos	En nuestro centro existen sistemas de <b>protección de datos</b>	En nuestro centro existen sistemas de <b>protección de datos</b>	
C8	Dispositivos digitales para el aprendizaje	En nuestro centro hay <b>dispositivos digitales</b> que son propiedad del centro o están gestionados por él y <b>que el alumnado puede utilizar</b> cuando los necesita	En nuestro centro hay <b>dispositivos digitales</b> que son propiedad del centro o están gestionados por él y <b>que el alumnado puede utilizar</b> cuando los necesita	En nuestro centro hay <b>ordenadores o tabletas que puedo utilizar</b>
C17	Base de datos de proveedores de formación	En nuestro centro, el alumnado tiene acceso a una <b>base de datos de proveedores de formación en centros de trabajo</b>	En nuestro centro, el alumnado tiene acceso a una <b>base de datos de proveedores de formación en centros de trabajo</b>	En nuestro centro tengo acceso a una <b>base de datos de empresas que ofrecen prácticas externas, aprendizajes profesionales y otras posibilidades de formación</b>
C10 OP	Dispositivos propiedad del centro para alumnos.	<i>En nuestro centro, hay <b>dispositivos portátiles</b> administrados y propiedad de la centro que los alumnos pueden llevar a casa cuando sea necesario.</i>	<i>En nuestro centro, hay <b>dispositivos portátiles</b> administrados y propiedad de la centro que los alumnos pueden llevar a casa cuando sea necesario.</i>	<i>En nuestro centro hay <b>dispositivos portátiles</b> para llevar a casa cuando sea necesario</i>
C11 OP	FRACTURA DIGITAL: medidas para identificar dificultades	<i>En nuestro centro, tenemos medidas para <b>identificar las dificultades</b> que surgen con el aprendizaje mixto, relacionados con las necesidades de aprendizaje de los alumnos y su contexto socioeconómico</i>	<i>En nuestro centro, tenemos medidas para <b>identificar las dificultades</b> que surgen con el aprendizaje mixto, relacionados con las necesidades de aprendizaje de los alumnos y su contexto socioeconómico</i>	

## Área C: Infraestructura y Equipamiento

Esta área se centra en la existencia de una infraestructura adecuada, fiable y segura (por ejemplo, equipos, software, recursos informativos, conexión a internet, asistencia técnica o espacio físico). Estos elementos pueden permitir y facilitar el empleo de prácticas innovadoras de enseñanza, aprendizaje y evaluación.

Opciones de respuesta: escalas de cinco puntos y no aplicable (N/A)

Código de la pregunta	Nombre de la pregunta	EQUIPO DIRECTIVO	PROFESORADO	ALUMNADO
C12 OP	FRACTURA DIGITAL: Apoyo para abordar dificultades	<i>En nuestro centro, tenemos un plan para ayudar a los profesores a <b>enfrentar los desafíos</b> que surgen con el aprendizaje mixto, relacionados con las necesidades de aprendizaje de los alumnos y su contexto socioeconómico.</i>	<i>En nuestro centro, tenemos un plan para ayudar a los profesores <b>a enfrentar los desafíos</b> que surgen con el aprendizaje mixto, relacionados con las necesidades de aprendizaje de los alumnos y su contexto socioeconómico.</i>	
C13 OP	Traer el propio dispositivo	<i>En nuestro centro el alumnado puede traer sus <b>propios dispositivos portátiles</b> y utilizarlos durante las clases</i>	<i>En nuestro centro el alumnado puede traer sus <b>propios dispositivos portátiles</b> y utilizarlos durante las clases</i>	<i>En nuestro centro, puedo traer e usar <b>mi propio dispositivo portátil</b> durante las clases</i>
C14 OP	Espacios físicos	<i>En nuestro centro, los <b>espacios físicos</b> facilitan la enseñanza y el aprendizaje con tecnologías digitales</i>	<i>En nuestro centro, los <b>espacios físicos</b> facilitan la enseñanza y el aprendizaje con tecnologías digitales</i>	
C15 OP	Tecnologías asistenciales	<i>En nuestro centro, el alumnado con necesidades educativas especiales tiene acceso a <b>tecnologías asistenciales</b></i>	<i>En nuestro centro, el alumnado con necesidades educativas especiales tiene acceso a <b>tecnologías asistenciales</b></i>	
C16 OP	Bibliotecas/repositorios en línea	<i>En nuestro centro existen repositorios o bibliotecas en línea que contienen <b>materiales de enseñanza y aprendizaje</b></i>	<i>En nuestro centro existen repositorios o bibliotecas en línea que contienen <b>materiales de enseñanza y aprendizaje</b></i>	<i>En nuestro centro, hay repositorios en línea con <b>material pedagógico disponible para mis estudios</b></i>

## Área D: Desarrollo profesional continuo– Parte 1

Esta área se centra en estudiar si el centro facilita o no el desarrollo profesional continuo (DPC) de su personal a todos los niveles y si invierte o no en este proceso. El DPC puede respaldar el desarrollo y la integración de nuevos modelos de enseñanza y aprendizaje que utilicen tecnologías digitales para lograr mejores resultados de aprendizaje.

Opciones de respuesta: escalas de cinco puntos y no aplicable (N/A)

Código de la pregunta	Nombre de la pregunta	EQUIPO DIRECTIVO	PROFESORADO	ALUMNADO
D1	Necesidades de DPC	(Debatimos) con nuestro profesorado sobre sus <b>necesidades de DPC</b> en lo relativo a la enseñanza con tecnologías digitales	Nuestro equipo directivo reflexiona con nosotros sobre nuestras <b>necesidades de DPC</b> en lo relativo a la enseñanza con tecnologías digitales	
D2	Participación en el DPC	Nuestro <b>profesorado tiene acceso a posibilidades de DPC</b> en lo relativo a la enseñanza y el aprendizaje con tecnologías digitales	Tengo acceso a <b>posibilidades de DPC</b> en lo relativo a la enseñanza y el aprendizaje con tecnologías digitales	
D3	Intercambio de experiencias	Ayudamos a nuestro profesorado a que <b>intercambien experiencias</b> dentro de la comunidad educativa sobre la enseñanza con tecnologías digitales	Nuestro equipo directivo nos ayuda a <b>intercambiar experiencias</b> dentro del centro sobre la enseñanza con tecnologías digitales	
D4	Oportunidades de DPC	Nuestro profesorado dispone de oportunidades de <b>DPC</b> en lo relativo al empleo de tecnologías digitales <b>específicas para las materias</b> que imparten	Tengo <b>posibilidades de DPC</b> centradas en el empleo de tecnologías digitales <b>específicas para las materias</b> que imparto	



## Área D: Desarrollo profesional continuo (DPC) - Parte 2

Opciones de respuesta: No es nada útil; No es útil; Tiene cierta utilidad; Es útil; Es muy útil; No ha participado

Código de la pregunta	Nombre de la pregunta	EQUIPO DIRECTIVO	PROFESORADO	ALUMNADO
-	Utilidad de las actividades de DPC		Si en el último año ha participado en alguna de las siguientes actividades de DPC (Desarrollo profesional continuo) sobre el empleo de tecnologías digitales con fines pedagógicos, indique el grado de utilidad que han tenido para usted	
-	Desarrollo profesional presencial		Cursos, seminarios o conferencias presenciales fuera del centro	
-	Desarrollo profesional en línea		Cursos en línea, seminarios web o conferencias en línea	
-	Desarrollo profesional a través de la colaboración		Aprender de otros profesores del centro a través de actividades de colaboración en línea o en persona	
-	Desarrollo profesional a través de redes profesionales		Aprender de otros profesores a través de redes de profesores o comunidades de prácticas en línea (como eTwinning)	
-	Orientación/asesoramiento internos		Servicios de orientación o asesoramiento internos, facilitados como parte de un acuerdo educativo oficial	
-	Otra formación interna		Otras actividades formativas internas organizadas por el centro (por ejemplo, talleres impartidos por el coordinador TIC u observar cómo trabajan los compañeros)	
-	Visitas de estudio		Visitas de estudio (por ejemplo, a otros centros, empresas u organizaciones)	
-	Programas acreditados		Programas acreditados (por ejemplo, cursos breves acreditados o programas de grado)	

## Área D: Desarrollo profesional continuo (DPC) - Parte 2

Opciones de respuesta: No es nada útil; No es útil; Tiene cierta utilidad; Es útil; Es muy útil; No ha participado

Código de la pregunta	Nombre de la pregunta	EQUIPO DIRECTIVO	PROFESORADO	ALUMNADO
-	Otras oportunidades de DPC		Otras posibilidades de DPC relacionadas con la enseñanza con tecnologías digitales (especifíquense)	
Open	Ejemplos de actividades de DPC eficaces	Facilite un ejemplo de actividad de DPC sobre el empleo pedagógico de las tecnologías digitales que haya considerado especialmente eficaz		

## Área E: Pedagogía: apoyos y recursos

Esta área se relaciona con la preparación para el uso de tecnologías digitales para el aprendizaje mediante la actualización e innovación de las prácticas de enseñanza y aprendizaje.

Opciones de respuesta: escalas de cinco puntos y no aplicable (N/A)

Código de la pregunta	Nombre de la pregunta	EQUIPO DIRECTIVO	PROFESORADO	ALUMNADO
E1	Recursos educativos en línea	Nuestro profesorado <b>busca recursos educativos digitales en línea</b>	<b>Busco</b> recursos educativos digitales <b>en internet</b>	
E2	Creación de recursos digitales	Nuestro profesorado <b>crea recursos digitales</b> para reforzar su labor de enseñanza	<b>Creo recursos digitales</b> para reforzar mi método de enseñanza	
E3	Empleo de entornos virtuales de aprendizaje	Nuestro profesorado emplea <b>entornos virtuales de aprendizaje con el alumnado</b>	Utilizo <b>entornos virtuales de aprendizaje con los alumnos</b>	
E4	Comunicación con la comunidad educativa	Nuestro profesorado utiliza tecnologías digitales para la <b>comunicación relativa al centro educativo</b>	Utilizo tecnologías digitales para la <b>comunicación relativa al centro educativo</b>	
E5 OP	Recursos educativos abiertos	<i>Nuestro profesorado utiliza <b>recursos educativos abiertos</b></i>	<i>Utilizo <b>recursos educativos abiertos</b></i>	
Open	Tecnología útil para la enseñanza		Facilite un ejemplo de una tecnología digital que considere especialmente útil para la enseñanza (dispositivo, <i>software</i> , plataforma, recurso, etc.)	

## Área F: Pedagogía: implementación en el aula

Esta área se relaciona con la implementación en el aula de tecnologías digitales para el aprendizaje, mediante la actualización e innovación de las prácticas de enseñanza y aprendizaje.

Opciones de respuesta: escalas de cinco puntos y no aplicable (N/A)

Código de la pregunta	Nombre de la pregunta	EQUIPO DIRECTIVO	PROFESORADO	ALUMNADO
F1	Adaptación a las necesidades del alumnado	Nuestro profesorado utiliza tecnologías digitales para <b>adaptar su método de enseñanza</b> a las necesidades individuales del alumnado	Utilizo tecnologías digitales para <b>adaptar mi método de enseñanza</b> a las necesidades individuales del alumnado	En nuestro centro el profesorado nos asigna <b>diferentes actividades</b> que debemos realizar utilizando tecnologías <b>acordes a nuestras necesidades</b>
F3	Fomento de la creatividad	Nuestro profesorado utiliza actividades de aprendizaje digitales que <b>fomentan la creatividad del alumnado</b>	Utilizo tecnologías digitales para <b>fomentar la creatividad del alumnado</b>	
F4	Inclusión del alumnado	Nuestro profesorado realiza actividades de aprendizaje digitales que <b>motivan al alumnado</b>	Realizo actividades de aprendizaje digitales que <b>motivan al alumnado</b>	En nuestro centro <b>participo más</b> cuando utilizamos la tecnología
F5	Colaboración del alumnado	Nuestro profesorado utiliza tecnologías digitales para facilitar <b>la colaboración entre el alumnado</b>	Utilizo tecnologías digitales para facilitar <b>la colaboración entre el alumnado</b>	En nuestro centro <b>utilizamos</b> la tecnología para trabajar en grupo
F6	Proyectos interdisciplinares	Nuestro profesorado fomenta la participación del alumnado en <b>proyectos interdisciplinares</b> utilizando tecnologías digitales	Fomento la participación del alumnado en <b>proyectos interdisciplinares</b> utilizando tecnologías digitales	
F8 OP	Orientación profesional	<i>En nuestro centro utilizamos tecnologías digitales con fines de <b>orientación profesional</b></i>	<i>En nuestro centro utilizamos tecnologías digitales con fines de <b>orientación profesional</b></i>	<i>En nuestro centro utilizamos tecnologías digitales con fines de <b>orientación profesional</b></i>

## Área G: Prácticas de evaluación

Esta área se refiere a las medidas que podrían considerar los centros para sustituir gradualmente la evaluación tradicional por un conjunto de prácticas más amplio. Dicho conjunto podría incluir prácticas de evaluación centradas en el alumno, personalizadas y realistas que se apoyen en las posibilidades que ofrece la tecnología.

Opciones de respuesta: escalas de cinco puntos y no aplicable (N/A)

Código de la pregunta	Nombre de la pregunta	EQUIPO DIRECTIVO	PROFESORADO	ALUMNADO
G1	Evaluación de las capacidades	Nuestro profesorado utiliza tecnologías digitales para <b>evaluar las habilidades de los alumnos</b>	Utilizo tecnologías digitales para <b>evaluar las habilidades de los alumnos</b>	En nuestro el profesorado utiliza tecnologías digitales para evaluar mis habilidades
G3	Retroalimentación adecuada	Nuestro profesorado utiliza tecnologías digitales para facilitar <b>retroalimentación adecuada</b> al alumnado	Utilizo tecnologías digitales para facilitar <b>retroalimentación adecuada</b> al alumnado	En nuestro centro utilizamos la tecnología para recibir <b>retroalimentación adecuada (feedback)</b> sobre nuestro aprendizaje
G5	Autorreflexión sobre el aprendizaje	Nuestro profesorado utiliza tecnologías digitales para que el alumnado <b>reflexione sobre su aprendizaje</b>	Utilizo tecnologías digitales para que el alumnado <b>reflexione sobre su aprendizaje</b>	En nuestro centro utilizo la tecnología para <b>conocer en mayor detalle mis puntos fuertes y débiles</b> como estudiante
G7	Comentarios a otros alumnos sobre su trabajo	Nuestro profesorado utiliza tecnologías digitales para que el alumnado pueda realizar <b>observaciones constructivas sobre el trabajo de sus compañeros</b>	Utilizo tecnologías digitales para que el alumnado pueda realizar <b>observaciones sobre el trabajo de sus compañeros</b>	En nuestro centro utilizo la tecnología para <b>realizar observaciones sobre el trabajo de mis compañeros</b>
G8 OP	Evaluación digital	<i>Ayudamos al profesorado a utilizar tecnologías digitales para fines de <b>evaluación</b></i>	<i>Nuestro equipo directivo me ayuda a utilizar tecnologías digitales para fines de <b>evaluación</b></i>	
G9 OP	Documentación del aprendizaje	<i>Nuestro profesorado facilita que el alumnado utilice tecnologías digitales para <b>documentar su aprendizaje</b></i>	<i>Facilito que el alumnado utilice tecnologías digitales para <b>documentar su aprendizaje</b></i>	En nuestro centro utilizo la tecnología para <b>llevar un registro de mis estudios</b>
G10 OP	Empleo de datos para mejorar el aprendizaje	<i>Nuestro profesorado <b>utiliza datos digitales</b> sobre alumnos concretos para mejorar su experiencia de aprendizaje</i>	<i><b>Utilizo datos digitales</b> sobre alumnos concretos para mejorar su experiencia de aprendizaje</i>	
G11 OP	Evaluación de las capacidades desarrolladas fuera del centro	<i>Nuestro profesorado valora las <b>habilidades digitales</b> que el alumnado ha desarrollado <b>fuera del centro educativo</b></i>	<i>Valoro las <b>habilidades digitales</b> que el alumnado ha desarrollado <b>fuera del centro educativo</b></i>	Nuestro profesorado <b>valora las habilidades digitales</b> que he desarrollado fuera del centro o del lugar de trabajo

## Área H: Competencias digitales del alumnado

Esta área está relacionada con el conjunto de capacidades, conocimientos y actitudes que permiten a los alumnos emplear las tecnologías digitales de forma segura, creativa y crítica.

Opciones de respuesta: escalas de cinco puntos y no aplicable (N/A)

Código de la pregunta	Nombre de la pregunta	EQUIPO DIRECTIVO	PROFESORADO	ALUMNADO
H1	Comportamiento seguro	En nuestro centro el alumnado aprende a <b>actuar de manera segura en internet</b>	En nuestro centro el alumnado aprende a <b>actuar de manera segura en internet</b>	En nuestro centro aprendo a <b>actuar de manera segura en internet</b>
H3	Comportamiento responsable	En nuestro centro el alumnado aprende a <b>actuar de manera responsable en internet</b>	En nuestro centro el alumnado aprende a <b>actuar de manera responsable en internet</b>	En nuestro centro aprendo a <b>actuar de manera responsable y a respetar a los demás</b> cuando utilizo <b>internet</b>
H5	Verificar la calidad de la información	En nuestro centro el alumnado aprende a comprobar si la <b>información</b> que encuentra en internet es <b>fiable y precisa</b>	En nuestro centro el alumnado aprende a comprobar si la <b>información</b> que encuentra en internet es <b>fiable y precisa</b>	En nuestro centro aprendo a comprobar si la información que encuentro en internet es <b>fiable y precisa</b>
H7	Otorgar reconocimiento al trabajo de los demás	En nuestro centro el alumnado aprende a <b>dar crédito al trabajo de otras personas</b> que ha encontrado en internet	En nuestro centro el alumnado aprende a <b>dar crédito al trabajo de otras personas</b> que ha encontrado en internet	
H9	Creación de contenidos digitales	En nuestro centro el alumnado aprende a <b>crear contenidos digitales</b>	En nuestro centro el alumnado aprende a <b>crear contenidos digitales</b>	
H10	Aprender a comunicarse	En nuestro centro el alumnado aprende a <b>comunicarse utilizando tecnologías digitales</b>	En nuestro centro el alumnado aprende a <b>comunicarse utilizando tecnologías digitales</b>	
H12 OP	Habilidades digitales para diferentes materias	<i>Nos aseguramos de que el alumnado desarrolle <b>habilidades digitales para diferentes materias</b></i>	<i>Nuestro equipo directivo se asegura de que los alumnos desarrollen <b>habilidades digitales para diferentes materias</b></i>	<i>En nuestro centro utilizo la tecnología en <b>diferentes asignaturas</b></i>
H13 OP	Aprender a codificar o programar	<i>En nuestro centro el alumnado aprende a <b>codificar o programar</b></i>	<i>En nuestro centro el alumnado aprende a <b>codificar o programar</b></i>	<i>En nuestro centro aprendo a <b>codificar o programar</b></i>
H15 OP	Resolver problemas técnicos	<i>En nuestro centro el alumnado aprende a <b>resolver problemas técnicos</b> que surgen al utilizar tecnologías digitales</i>	<i>En nuestro centro el alumnado aprende a <b>resolver problemas técnicos</b> que surgen al utilizar tecnologías digitales</i>	
H17 OP	Habilidades para la cualificación profesional	<i>En nuestro centro el alumnado desarrolla <b>habilidades digitales relacionadas con su cualificación profesional</b></i>	<i>En nuestro centro el alumnado desarrolla <b>habilidades digitales relacionadas con su cualificación profesional</b></i>	<i>En nuestro centro desarrollo <b>habilidades digitales específicas para mi campo de estudio</b></i>

## Algunos datos sobre usted

Nombre de la pregunta	EQUIPO DIRECTIVO	PROFESORADO	ALUMNADO
Edad	Edad <sup>2</sup>	Edad <sup>2</sup>	¿En qué año naciste?
Sexo	Sexo	Sexo	Sexo
Experiencia profesional en la educación	Incluyendo el año escolar en curso, ¿cuántos años de experiencia profesional tiene en educación en total? <sup>3</sup>	Incluyendo el año escolar en curso, ¿cuántos años de experiencia profesional tiene en educación en total? <sup>3</sup>	
Adopción de la tecnología	¿Qué opción describe mejor su relación con el uso de las tecnologías digitales en la enseñanza y el aprendizaje? <sup>4</sup>	¿Qué opción describe mejor su relación con el uso de las tecnologías digitales en la enseñanza y el aprendizaje? <sup>4</sup>	
Factores negativos en el uso de la tecnología	¿Qué opción describe mejor su relación con el uso de las tecnologías digitales en la enseñanza y el aprendizaje? <sup>5</sup>	¿Qué opción describe mejor su relación con el uso de las tecnologías digitales en la enseñanza y el aprendizaje? <sup>5</sup>	
Factores negativos para el uso de la tecnología en el hogar (aprendizaje mixto)	¿El aprendizaje mixto con tecnologías digitales se ven afectados negativamente por los siguientes factores? <sup>6</sup>	¿El aprendizaje mixto con tecnologías digitales se ven afectados negativamente por los siguientes factores? <sup>6</sup>	

<sup>2</sup> Menos de 25; 25-29; 30-39; 40-49; 50-59; 60 o más; Prefiero no responder

<sup>3</sup> Menos de 1 año; 1-2 años; 3-5 años; 6-10 años; 11-15 años; 16-20 años; Más de 20 años; Prefiero no responder

<sup>4</sup> Normalmente empiezo a utilizar las tecnologías digitales después que la mayoría de mis compañeros; Normalmente empiezo a utilizar las tecnologías digitales al mismo tiempo que la mayoría de mis compañeros; Normalmente empiezo a utilizar las tecnologías digitales antes que mis compañeros si veo beneficios claros; Normalmente soy uno de los innovadores que exploran nuevas tecnologías; Prefiero no responder

<sup>5</sup> Falta de fondos; Equipo digital insuficiente; Conexión a internet poco fiable o lenta; Limitaciones del espacio escolar; Apoyo técnico limitado o inexistente; Falta de tiempo para los profesores; Profesores con competencias digitales insuficientes; Alumnos con competencias digitales insuficientes; Otros

<sup>6</sup> Acceso limitado de los alumnos a dispositivos digitales; Acceso limitado de los alumnos a una conexión a internet confiable; Baja competencia digital de las familias; Falta de soporte técnico para alumnos; Los profesores carecen de tiempo para desarrollar material para el aprendizaje mixto.; profesores que carecen de tiempo para contestar a los alumnos; Dificultades para involucrar a los alumnos; Dificultades en apoyar a las familias y/o los tutores a ayudar a los alumnos con el aprendizaje mixto; Otro

## Algunos datos sobre usted

Nombre de la pregunta	EQUIPO DIRECTIVO	PROFESORADO	ALUMNADO
Factores positivos para el uso de la tecnología en el hogar (aprendizaje mixto)	¿El aprendizaje mixto con tecnologías digitales se ven afectados positivamente por los siguientes factores? <sup>7</sup>	¿El aprendizaje mixto con tecnologías digitales se ven afectados positivamente por los siguientes factores? <sup>7</sup>	
Seguridad al utilizar la tecnología		¿Cómo de seguro se siente al utilizar tecnologías digitales en los siguientes ámbitos?	
Preparación de clases		Editar o crear recursos digitales para preparar las clases (por ejemplo, diapositivas, imágenes, audios o vídeos) <sup>8</sup>	
Impartición de clases		Impartir las clases utilizando diferentes dispositivos (como pizarras interactivas o proyectores de vídeo) y recursos (por ejemplo, cuestionarios, mapas conceptuales o simulaciones en línea) <sup>8</sup>	
Retroalimentación y apoyo		Evaluar o facilitar retroalimentación personalizada y apoyo al alumnado <sup>8</sup>	
Comunicación		Comunicarse con el alumnado y sus familias <sup>8</sup>	
Porcentaje de tiempo dedicado a la enseñanza digital		En los últimos tres meses, ¿qué porcentaje del tiempo dedicado a la enseñanza en el aula ha utilizado tecnologías digitales? <sup>9</sup>	

<sup>7</sup> El centro tiene experiencia en el uso de entornos de aprendizaje virtual ; El centro tiene acceso a recursos digitales en línea bien organizados ; el centro tiene la política "Traiga su propio dispositivo"; Los profesores participan en redes profesionales. ; Los profesores participan en programas de desarrollo profesional. ; Los profesores colaboran dentro del centro para el uso de la tecnología digital y la creación de recursos. ; El centro colabora con otros centros y organizaciones. ; El centro tiene una estrategia digital. ; El centro tiene una comunicación regular y bien organizada con las familias y / o tutores. ; Otro

<sup>8</sup> No estoy nada seguro; No estoy muy seguro; Tengo algo de seguridad; Estoy seguro; Estoy muy seguro; Prefiero no responder

<sup>9</sup> 0-10 %; 11-25 %; 26-50 %; 51-75 %; 76-100 %; Prefiero no responder



## Algunos datos sobre usted

Nombre de la pregunta	EQUIPO DIRECTIVO	PROFESORADO	ALUMNADO
Time use			¿Con qué frecuencia realizas las siguientes actividades?
La tecnología en el centro			Utilizar la tecnología <b>en el centro</b> para tareas escolares <sup>10</sup>
La tecnología en el hogar para las tareas escolares			Utilizar la tecnología <b>en casa</b> para hacer los deberes <sup>10</sup>
La tecnología fuera del centro con fines de aprendizaje			Utilizar la tecnología <b>fuera del centro</b> para actividades de aprendizaje no relacionadas con el colegio/instituto <sup>10</sup>
La tecnología en el hogar para el ocio			Utilizar la tecnología <b>en casa</b> para actividades de ocio <sup>10</sup>
Ausencia de tecnología fuera del centro			Realizar actividades <b>fuera del centro</b> en las que no se utiliza la tecnología <sup>10</sup>
Acceso de los alumnos a dispositivos fuera del centro			¿Puede acceder a dispositivos digitales (computadora, computadora portátil, tableta, teléfono móvil) en casa? <sup>11</sup>
Conocimiento técnico del alumnado			Cuando las clases tienen lugar en casa con tecnologías digitales... <sup>12</sup>

<sup>10</sup> Nunca o casi nunca; Al menos una vez al mes, pero no todas las semanas; Al menos una vez por semana, pero no todos los días; Menos de una hora al día; Más de una hora al día; Prefiero no responder

<sup>11</sup> No tengo acceso a un dispositivo digital para usar en mi trabajo escolar; Tengo acceso a un dispositivo digital pero no es adecuado para mi trabajo escolar; Hay un dispositivo digital compartido en casa que puedo usar para el trabajo de mi centro, pero no siempre está disponible cuando lo necesito; Hay un dispositivo digital compartido en casa que puedo usar para mi trabajo escolar cuando lo necesito; Tengo acceso a un dispositivo digital que es adecuado para usar en mi trabajo escolar; Prefiere no opinar

<sup>12</sup> Sé cómo usar el software / aplicaciones sin ayuda.; Le pido a mi familia y / o tutor que me ayuden a usar el software / las aplicaciones; Pido a amigos que me ayuden a usar el software / aplicaciones ; Pido a mis profesores o el centro que me ayuden a usar el software / aplicaciones; No tengo a nadie que pueda ayudarme con el software / aplicaciones; No pido ayuda aunque la necesite; Encuentro ayuda en internet; Tengo problemas de conectividad; Me gustaría utilizar las tecnologías digitales para tener más contacto con mis compañeros; Me han dado información sobre cómo debo usar los dispositivos digitales. ; Es difícil encontrar un espacio tranquilo cuando se utilizan dispositivos digitales para estudiar; A menudo me distraigo cuando uso dispositivos digitales para estudiar

## Para concluir, queremos saber su opinión sobre SELFIE

Nombre de la pregunta	EQUIPO DIRECTIVO	PROFESORADO	ALUMNADO
Puntuación global	Si tuviera que evaluar SELFIE, ¿qué puntuación le daría del 1 al 10?	Si tuviera que evaluar SELFIE, ¿qué puntuación le daría del 1 al 10?	Si tuvieras que evaluar SELFIE, ¿qué puntuación le darías del 1 al 10?
Recomendar SELFIE	¿Recomendaría SELFIE a sus compañeros? <sup>13</sup>	¿Recomendaría SELFIE a sus compañeros? <sup>13</sup>	
Sugerencias de mejora	¿Cómo podemos mejorar SELFIE? Por ejemplo, puede indicar algo importante que no se haya mencionado, algo que no tenga sentido, etc. Comparta con nosotros sus ideas y sugerencias.	¿Cómo podemos mejorar SELFIE? Por ejemplo, puede indicar algo importante que no se haya mencionado, algo que no tenga sentido, etc. Comparta con nosotros sus ideas y sugerencias.	¿Cómo podemos mejorar SELFIE? Por ejemplo, puedes indicar algo importante que no se haya mencionado, algo que no tenga sentido, etc. Comparte con nosotros tus ideas y sugerencias.

<sup>13</sup> No es nada probable; No es muy probable; Es probable; Es muy probable; Es sumamente probable; Prefiero no responder



# **Cuestionarios para escuelas de formación profesional, versión aprendizaje basado en el trabajo**

## Área A: Liderazgo

Esta área se centra en el papel que desempeña el liderazgo en la integración de las tecnologías digitales a nivel de centro educativo y en su uso efectivo para las principales labores del centro, es decir, la enseñanza y el aprendizaje.

Opciones de respuesta: escalas de cinco puntos y no aplicable (N/A)

Código de la pregunta <sup>1</sup>	Nombre de la pregunta	EQUIPO DIRECTIVO	PROFESORADO	ALUMNADO	TUTOR/A DE EMPRESA
A1	Estrategia digital	En nuestro centro contamos con una <b>estrategia digital</b>	En nuestro centro contamos con una <b>estrategia digital</b>		
A2	Desarrollo de la estrategia con los profesores	Desarrollamos la <b>estrategia digital</b> de nuestro centro en colaboración <b>con los profesores</b>	Nuestro equipo directivo involucra al profesorado <b>en</b> el desarrollo de la <b>estrategia digital del centro</b>		
A3	Nuevas modalidades de enseñanza	Apoyamos a los profesores para que exploren <b>nuevas formas de enseñanza con tecnologías digitales</b>	Cuento con el apoyo de nuestro equipo directivo a la hora de probar <b>nuevas formas de enseñanza con tecnologías digitales</b>		
A4 OP	Tiempo para explorar la enseñanza digital	En nuestro centro <b>las empresas con las que colaboramos participan</b> en el desarrollo de la estrategia digital del centro	En nuestro centro <b>las empresas con las que colaboramos participan</b> en el desarrollo de la estrategia digital del centro		
A5 OP	Normas sobre derechos de autor y licencias de uso	<i>En nuestro centro los profesores tienen <b>tiempo para explorar</b> cómo mejorar su método de enseñanza con tecnologías digitales</i>	<i>En nuestro centro tengo <b>tiempo para explorar</b> cómo mejorar mi método de enseñanza con tecnologías digitales</i>		

*En nuestra empresa dispongo de **tiempo para explorar** cómo mejorar la formación que impartimos con tecnologías digitales.*

## Área A: Liderazgo

Opciones de respuesta: escalas de cinco puntos y no aplicable (N/A)

Código de la pregunta <sup>1</sup>	Nombre de la pregunta	EQUIPO DIRECTIVO	PROFESORADO	ALUMNADO	TUTOR/A DE EMPRESA
A6	Participación de las empresas en la estrategia	En nuestro centro <b>las empresas con las que colaboramos participan</b> en el desarrollo de la estrategia digital del centro	En nuestro centro <b>las empresas con las que colaboramos participan</b> en el desarrollo de la estrategia digital del centro		Como empresa, estamos implicados en el <b>desarrollo de la estrategia digital del centro.</b>

---

<sup>1</sup> Este código también se usa en el informe SELFIE del centro para identificar las preguntas.

## Área B: Colaboración e interconexión

Esta área se relaciona con las medidas que las escuelas pueden considerar para apoyar una cultura de colaboración y comunicación para compartir experiencias y aprender de manera efectiva dentro y fuera de los límites de la organización.

Opciones de respuesta: escalas de cinco puntos y no aplicable (N/A)

Código de la pregunta	Nombre de la pregunta	EQUIPO DIRECTIVO	PROFESORADO	ALUMNADO	TUTOR/A DE EMPRESA
B1	Evaluación del progreso	En nuestro centro <b>evaluamos nuestros progresos</b> en materia de enseñanza y aprendizaje con tecnologías digitales	En nuestro centro <b>evaluamos nuestros progresos</b> en materia de enseñanza y aprendizaje con tecnologías digitales		
B2	Debate sobre el uso de la tecnología	En nuestro centro debatimos sobre las <b>ventajas y desventajas</b> de la enseñanza y el aprendizaje con tecnologías digitales	En nuestro centro debatimos sobre las <b>ventajas y desventajas</b> de la enseñanza y el aprendizaje con tecnologías digitales	En nuestro centro hablamos con los profesores sobre las <b>ventajas y desventajas</b> de utilizar la tecnología para el aprendizaje	
B3	Colaboraciones	En nuestro centro utilizamos tecnologías digitales al <b>colaborar con otras organizaciones</b>	En nuestro centro utilizamos tecnologías digitales al <b>colaborar con otras organizaciones</b>		
WBL B5	Comunicación	En nuestro centro utilizamos las <b>tecnologías digitales</b> para <b>comunicarnos</b> de forma periódica con nuestras empresas de formación.	En nuestro centro utilizamos las <b>tecnologías digitales</b> para <b>comunicarnos</b> de forma periódica con nuestras empresas de formación.		En nuestra empresa utilizo las tecnologías digitales para <b>comunicarme</b> de forma periódica con el centro de formación.
WBL B6	Organización de la formación en alternancia	En nuestro centro utilizamos las tecnologías digitales para <b>organizar la alternancia</b> de los alumnos entre el centro de formación y la empresa.	En nuestro centro utilizamos las tecnologías digitales para <b>organizar la alternancia</b> de los alumnos entre el centro de formación y la empresa.		En nuestra empresa utilizo las tecnologías digitales para <b>organizar la alternancia</b> de los alumnos entre el centro de formación y la empresa.

## Área B: Colaboración e interconexión

Esta área se relaciona con las medidas que las escuelas pueden considerar para apoyar una cultura de colaboración y comunicación para compartir experiencias y aprender de manera efectiva dentro y fuera de los límites de la organización.

Opciones de respuesta: escalas de cinco puntos y no aplicable (N/A)

Código de la pregunta	Nombre de la pregunta	EQUIPO DIRECTIVO	PROFESORADO	ALUMNADO	TUTOR/A DE EMPRESA
B4_OP	Sinergias para el aprendizaje mixto	<i>En nuestro centro <b>colaboramos con otros centros y / u organizaciones</b> para apoyar el uso de tecnologías digitales.</i>	<i>En nuestro centro <b>colaboramos con otros centros y / u organizaciones</b> para apoyar el uso de tecnologías digitales.</i>		<i>En nuestra <b>empresa colaboramos con otros centros u organizaciones</b> para respaldar el uso de las tecnologías digitales.</i>

## Área C: Infraestructura y Equipamiento

Esta área se centra en la existencia de una infraestructura adecuada, fiable y segura (por ejemplo, equipos, software, recursos informativos, conexión a internet, asistencia técnica o espacio físico). Estos elementos pueden permitir y facilitar el empleo de prácticas innovadoras de enseñanza, aprendizaje y evaluación.

Opciones de respuesta: escalas de cinco puntos y no aplicable (N/A)

Código de la pregunta	Nombre de la pregunta	EQUIPO DIRECTIVO	PROFESORADO	ALUMNADO	TUTOR/A DE EMPRESAS
C1	Infraestructura	En nuestro centro la <b>infraestructura</b> digital respalda la enseñanza y el aprendizaje con tecnologías digitales	En nuestro centro la <b>infraestructura</b> digital respalda la enseñanza y el aprendizaje con tecnologías digitales		En nuestra empresa, la <b>infraestructura digital</b> respalda la formación con tecnologías digitales.
C2	Dispositivos digitales para la enseñanza	En nuestro centro hay <b>dispositivos digitales para su uso en la enseñanza</b>	En nuestro centro existen <b>dispositivos digitales que puedo utilizar en mi labor de docente</b>		En nuestra empresa existen <b>dispositivos digitales</b> que puedo utilizar en mi labor de formación.
C3	Acceso a internet	En nuestro centro se facilita <b>acceso a internet</b> para la enseñanza y el aprendizaje	En nuestro centro se facilita <b>acceso a internet</b> para la enseñanza y el aprendizaje	En mi empresa tengo <b>acceso a internet para mi aprendizaje.</b>	
WBL C4	Acceso a internet en la empresa			En mi empresa tengo <b>acceso a internet para mi aprendizaje.</b>	En nuestra empresa dispongo de <b>acceso a internet</b> para la formación.
C5	Asistencia técnica	En nuestro centro se dispone de <b>asistencia técnica</b> cuando surgen problemas con las tecnologías digitales	En nuestro centro se dispone de <b>asistencia técnica</b> cuando surgen problemas con las tecnologías digitales	En nuestro centro dispongo de asistencia técnica <b>cuando tengo problemas con la tecnología</b>	



## Área C: Infraestructura y Equipamiento

Opciones de respuesta: escalas de cinco puntos y no aplicable (N/A)

Código de la pregunta	Nombre de la pregunta	EQUIPO DIRECTIVO	PROFESORADO	ALUMNADO	TUTOR/A DE EMPRESAS
C8	Dispositivos digitales para el aprendizaje	En nuestro centro hay <b>dispositivos digitales</b> que son propiedad del centro o están gestionados por él y <b>que el alumnado puede utilizar</b> cuando los necesita	En nuestro centro hay <b>dispositivos digitales</b> que son propiedad del centro o están gestionados por él y <b>que el alumnado puede utilizar</b> cuando los necesita	En nuestro centro hay <b>ordenadores o tabletas que puedo utilizar</b>	
WBL C9	Dispositivos digitales para el aprendizaje en la empresa			En mi empresa puedo aprender mediante el uso de los <b>equipos (digitales) pertinentes.</b>	En nuestra empresa, los alumnos pueden trabajar con los <b>equipos (digitales) pertinentes</b> con fines didácticos.
C17	Base de datos de proveedores de formación	En nuestro centro, el alumnado tiene acceso a una <b>base de datos de proveedores de formación en centros de trabajo</b>	En nuestro centro, el alumnado tiene acceso a una <b>base de datos de proveedores de formación en centros de trabajo</b>	En nuestro centro tengo acceso a una <b>base de datos de empresas que ofrecen prácticas externas, aprendizajes profesionales y otras posibilidades de formación</b>	

## Área C: Infraestructura y Equipamiento

Opciones de respuesta: escalas de cinco puntos y no aplicable (N/A)

Código de la pregunta	Nombre de la pregunta	EQUIPO DIRECTIVO	PROFESORADO	ALUMNADO	TUTOR/A DE EMPRESAS
C10 OP	Dispositivos propiedad del centro para alumnos.	<i>En nuestro centro, hay <b>dispositivos portátiles</b> administrados y propiedad de la centro que los alumnos pueden llevar a casa cuando sea necesario.</i>	<i>En nuestro centro, <b>hay dispositivos portátiles</b> administrados y propiedad de la centro que los alumnos pueden llevar a casa cuando sea necesario.</i>	<i>En nuestro centro hay <b>dispositivos portátiles</b> para llevar a casa cuando sea necesario</i>	<i>Nuestra <b>empresa posee y gestiona dispositivos portátiles</b> que los alumnos pueden llevarse a sus casas cuando lo necesitan.</i>
C11 OP	FRACTURA DIGITAL: medidas para identificar dificultades	<i>En nuestro centro, tenemos medidas para <b>identificar las dificultades</b> que surgen con el aprendizaje mixto, relacionados con las necesidades de aprendizaje de los alumnos y su contexto socioeconómico</i>	<i>En nuestro centro, tenemos medidas para <b>identificar las dificultades</b> que surgen con el aprendizaje mixto, relacionados con las necesidades de aprendizaje de los alumnos y su contexto socioeconómico</i>		<i>En nuestra empresa disponemos de medidas para <b>identificar los desafíos</b> que surgen en el aprendizaje mixto, relacionados con las necesidades de aprendizaje de los alumnos y su contexto socioeconómico.</i>
C12 OP	FRACTURA DIGITAL: Apoyo para abordar dificultades	<i>En nuestro centro, tenemos un plan para ayudar a los profesores a <b>enfrentar los desafíos</b> que surgen con el aprendizaje mixto, relacionados con las necesidades de aprendizaje de los alumnos y su contexto socioeconómico.</i>	<i>En nuestro centro, tenemos un plan para ayudar a los profesores a <b>enfrentar los desafíos</b> que surgen con el aprendizaje mixto, relacionados con las necesidades de aprendizaje de los alumnos y su contexto socioeconómico.</i>		<i>En nuestra empresa contamos con un plan para <b>ayudar a los formadores a abordar los desafíos</b> que surgen en el aprendizaje mixto, relacionados con las necesidades de aprendizaje de los alumnos y su contexto socioeconómico.</i>

## Área C: Infraestructura y Equipamiento

Opciones de respuesta: escalas de cinco puntos y no aplicable (N/A)

Código de la pregunta	Nombre de la pregunta	EQUIPO DIRECTIVO	PROFESORADO	ALUMNADO	TUTOR/A DE EMPRESAS
C13 OP	Traer el propio dispositivo	<i>En nuestro centro el alumnado puede traer sus <b>propios dispositivos portátiles</b> y utilizarlos durante las clases</i>	<i>En nuestro centro el alumnado puede traer sus <b>propios dispositivos portátiles</b> y utilizarlos durante las clases</i>	<i>En nuestro centro, puedo traer e usar mi <b>propio dispositivo portátil</b> durante las clases</i>	<i>En nuestra empresa, los alumnos pueden traer y utilizar <b>sus propios dispositivos portátiles</b>.</i>
C14 OP	Espacios físicos	<i>En nuestro centro, los <b>espacios físicos</b> facilitan la enseñanza y el aprendizaje con tecnologías digitales</i>	<i>En nuestro centro, los <b>espacios físicos</b> facilitan la enseñanza y el aprendizaje con tecnologías digitales</i>		
C15 OP	Tecnologías asistenciales	<i>En nuestro centro, el alumnado con necesidades educativas especiales tiene acceso a <b>tecnologías asistenciales</b></i>	<i>En nuestro centro, el alumnado con necesidades educativas especiales tiene acceso a <b>tecnologías asistenciales</b></i>		<i>En nuestra empresa, los alumnos que necesitan apoyo especial tienen acceso a <b>tecnologías de ayuda</b>.</i>
C16 OP	Bibliotecas/repositorios en línea	<i>En nuestro centro existen repositorios o bibliotecas en línea que contienen <b>materiales de enseñanza y aprendizaje</b></i>	<i>En nuestro centro existen repositorios o bibliotecas en línea que contienen <b>materiales de enseñanza y aprendizaje</b></i>	<i>En nuestro centro, hay repositorios en línea con <b>material pedagógico disponible para mis estudios</b></i>	<i>En nuestra empresa existen <b>bibliotecas o repositorios en línea</b> con materiales de enseñanza y aprendizaje pertinentes para la profesión para la que impartimos formación.</i>
WBL C18	Simulación	<i>En nuestra institución, los alumnos utilizan <b>herramientas y entornos de simulación</b> con fines didácticos para reproducir el contexto de trabajo real.</i>	<i>En nuestra institución, los alumnos utilizan <b>herramientas y entornos de simulación</b> con fines didácticos para reproducir el contexto de trabajo real.</i>		<i>En nuestra empresa, los alumnos utilizan <b>herramientas y entornos de simulación</b> con fines didácticos para reproducir el contexto de trabajo real.</i>

## Área D: Desarrollo profesional continuo– Parte 1

Esta área se centra en estudiar si el centro facilita o no el desarrollo profesional continuo (DPC) de su personal a todos los niveles y si invierte o no en este proceso. El DPC puede respaldar el desarrollo y la integración de nuevos modelos de enseñanza y aprendizaje que utilicen tecnologías digitales para lograr mejores resultados de aprendizaje.

Opciones de respuesta: escalas de cinco puntos y no aplicable (N/A)

Código de la pregunta	Nombre de la pregunta	EQUIPO DIRECTIVO	PROFESORADO	ALUMNADO	TUTOR/A DE EMPRESAS
D1	Necesidades de DPC	(Debatimos) con nuestro profesorado sobre sus <b>necesidades de DPC</b> en lo relativo a la enseñanza con tecnologías digitales	Nuestro equipo directivo reflexiona con nosotros sobre nuestras <b>necesidades de DPC</b> en lo relativo a la enseñanza con tecnologías digitales		
D2	Participación en el DPC	Nuestro <b>profesorado tiene acceso a posibilidades de DPC</b> en lo relativo a la enseñanza y el aprendizaje con tecnologías digitales	Tengo acceso a <b>posibilidades de DPC</b> en lo relativo a la enseñanza y el aprendizaje con tecnologías digitales		Dispongo de oportunidades de <b>DPC</b> para integrar mejor las tecnologías digitales en la formación.
D3	Intercambio de experiencias	Ayudamos a nuestro profesorado a que <b>intercambien experiencias</b> dentro de la comunidad educativa sobre la enseñanza con tecnologías digitales	Nuestro equipo directivo nos ayuda a <b>intercambiar experiencias</b> dentro del centro sobre la enseñanza con tecnologías digitales		Nuestra dirección nos ayuda a <b>intercambiar experiencias</b> dentro de la empresa acerca de la formación con tecnologías digitales.
D4	Oportunidades de DPC	Nuestro profesorado dispone de oportunidades de <b>DPC</b> en lo relativo al empleo de tecnologías digitales <b>específicas para las materias</b> que imparten	Tengo <b>posibilidades de DPC</b> centradas en el empleo de tecnologías digitales <b>específicas para las materias</b> que imparten		

## Área D: Desarrollo profesional continuo (DPC) - Parte 2

Opciones de respuesta: No es nada útil; No es útil; Tiene cierta utilidad; Es útil; Es muy útil; No ha participado

Código de la pregunta	Nombre de la pregunta	EQUIPO DIRECTIVO	PROFESORADO	ALUMNADO	TUTOR/A DE EMPRESAS
-	Utilidad de las actividades de DPC		Si en el último año ha participado en alguna de las siguientes actividades de DPC (Desarrollo profesional continuo) sobre el empleo de tecnologías digitales con fines pedagógicos, indique el grado de utilidad que han tenido para usted		
-	Desarrollo profesional presencial		Cursos, seminarios o conferencias presenciales fuera del centro		
-	Desarrollo profesional en línea		Cursos en línea, seminarios web o conferencias en línea		
-	Desarrollo profesional a través de la colaboración		Aprender de otros profesores del centro a través de actividades de colaboración en línea o en persona		
-	Desarrollo profesional a través de redes profesionales		Aprender de otros profesores a través de redes de profesores o comunidades de prácticas en línea (como eTwinning)		
-	Orientación/asesoramiento internos		Servicios de orientación o asesoramiento internos, facilitados como parte de un acuerdo educativo oficial		

## Área D: Desarrollo profesional continuo (DPC) - Parte 2

Opciones de respuesta: No es nada útil; No es útil; Tiene cierta utilidad; Es útil; Es muy útil; No ha participado

Código de la pregunta	Nombre de la pregunta	EQUIPO DIRECTIVO	PROFESORADO	ALUMNADO	TUTOR/A DE EMPRESAS
-	Otra formación interna		Otras actividades formativas internas organizadas por el centro (por ejemplo, talleres impartidos por el coordinador TIC u observar cómo trabajan los compañeros)		
-	Programas acreditados		Programas acreditados (por ejemplo, cursos breves acreditados o programas de grado)		
-	Otras oportunidades de DPC		Otras posibilidades de DPC relacionadas con la enseñanza con tecnologías digitales (especifíquense)		
Open	Ejemplos de actividades de DPC eficaces	Facilite un ejemplo de actividad de DPC sobre el empleo pedagógico de las tecnologías digitales que haya considerado especialmente eficaz			

## Área E: Pedagogía: apoyos y recursos

Esta área se relaciona con la preparación para el uso de tecnologías digitales para el aprendizaje mediante la actualización e innovación de las prácticas de enseñanza y aprendizaje.

Opciones de respuesta: escalas de cinco puntos y no aplicable (N/A)

Código de la pregunta	Nombre de la pregunta	EQUIPO DIRECTIVO	PROFESORADO	ALUMNADO	TUTOR/A DE EMPRESAS
E1	Recursos educativos en línea	Nuestro profesorado <b>busca recursos</b> educativos digitales <b>en línea</b>	<b>Busco</b> recursos educativos digitales <b>en internet</b>		<b>Busco en internet recursos</b> educativos o de formación digitales.
E2	Creación de recursos digitales	Nuestro profesorado <b>crea recursos digitales</b> para reforzar su labor de enseñanza	<b>Creo recursos digitales</b> para reforzar mi método de enseñanza		<b>Creo recursos digitales</b> para reforzar la formación que imparto.
E3	Empleo de entornos virtuales de aprendizaje	Nuestro profesorado emplea <b>entornos virtuales de aprendizaje con el alumnado</b>	Utilizo <b>entornos virtuales de aprendizaje con el alumnado</b>	Nuestro profesorado utiliza <b>plataformas en línea</b> , a las que nosotros también podemos contribuir, con el objetivo de facilitar nuestro aprendizaje	Utilizo <b>entornos de aprendizaje virtuales</b> con los alumnos.

## Área E: Pedagogía: apoyos y recursos

Opciones de respuesta: escalas de cinco puntos y no aplicable (N/A)

Código de la pregunta	Nombre de la pregunta	EQUIPO DIRECTIVO	PROFESORADO	ALUMNADO	TUTOR/A DE EMPRESAS
E4	Comunicación con la comunidad educativa	Nuestro profesorado utiliza <b>recursos educativos abiertos</b>	Utilizo tecnologías digitales para la <b>comunicación relativa al centro educativo</b>		
E5 OP	Recursos educativos abiertos	<i>Nuestro profesorado utiliza <b>recursos educativos abiertos</b></i>	<i>Utilizo <b>recursos educativos abiertos</b></i>		
Open	Tecnología útil		Facilite un ejemplo de una tecnología digital que considere especialmente útil para la enseñanza (dispositivo, <i>software</i> , plataforma, recurso, etc.)	Pon un ejemplo de una tecnología digital que consideres especialmente útil para el aprendizaje (dispositivo, programa, plataforma, recurso, etc.).	Facilite un ejemplo de una tecnología digital que considere especialmente útil para la formación (dispositivo, <i>software</i> , plataforma, recurso, etc.).



## Área F: Pedagogía: implementación en el aula

Esta área se relaciona con la implementación en el aula de tecnologías digitales para el aprendizaje, mediante la actualización e innovación de las prácticas de enseñanza y aprendizaje.

Opciones de respuesta: escalas de cinco puntos y no aplicable (N/A)

Código de la pregunta	Nombre de la pregunta	EQUIPO DIRECTIVO	PROFESORADO	ALUMNADO	TUTOR/A DE EMPRESA
F1	Adaptación a las necesidades del alumnado	Nuestro profesorado utiliza tecnologías digitales para <b>adaptar su método de enseñanza</b> a las necesidades individuales del alumnado	Utilizo tecnologías digitales para <b>adaptar mi método de enseñanza</b> a las necesidades individuales del alumnado	En nuestro centro el profesorado nos asigna <b>diferentes actividades</b> que debemos realizar utilizando tecnologías <b>acordes a nuestras necesidades</b>	
WBL F2	Adaptación a las necesidades del alumnado en la empresa			En nuestra empresa, los formadores internos utilizan las tecnologías digitales para <b>adaptar</b> la formación a nuestras <b>necesidades individuales</b> .	En nuestra empresa, los formadores internos utilizan las tecnologías digitales para <b>adaptar</b> la formación a las <b>necesidades individuales</b> de los alumnos.

## Área F: Pedagogía: implementación en el aula

Opciones de respuesta: escalas de cinco puntos y no aplicable (N/A)

Código de la pregunta	Nombre de la pregunta	EQUIPO DIRECTIVO	PROFESORADO	ALUMNADO	TUTOR/A DE EMPRESA
F3	Fomento de la creatividad	Nuestro profesorado utiliza actividades de aprendizaje digitales que <b>fomentan la creatividad del alumnado</b>	Utilizo tecnologías digitales para <b>fomentar la creatividad del alumnado</b>	En nuestro centro utilizo la tecnología para realizar <b>actividades creativas</b>	Utilizo tecnologías digitales para <b>fomentar la creatividad de los alumnos.</b>
F4	Inclusión del alumnado	Nuestro profesorado realiza actividades de aprendizaje digitales que <b>motivan al alumnado</b>	Realizo actividades de aprendizaje digitales que <b>motivan al alumnado</b>	En nuestro centro <b>participo más</b> cuando utilizamos la tecnología	
F6	Proyectos interdisciplinares	Nuestro profesorado fomenta la participación del alumnado en <b>proyectos interdisciplinares</b> utilizando tecnologías digitales	Fomento la participación del alumnado en <b>proyectos interdisciplinares</b> utilizando tecnologías digitales		
WBL F7	Experiencia profesional			En nuestra empresa <b>adquiero experiencia</b> en el uso de tecnologías digitales, lo que me prepara más para mi futura <b>profesión.</b>	Involucro a los alumnos en el uso de tecnologías digitales, <b>lo que les prepara aún más para su futura profesión.</b>
F8 OP	Orientación profesional	<i>En nuestro centro utilizamos tecnologías digitales con fines de <b>orientación profesional</b></i>	<i>En nuestro centro utilizamos tecnologías digitales con fines de <b>orientación profesional</b></i>	<i>En nuestro centro utilizamos tecnologías digitales con fines de <b>orientación profesional</b></i>	

## Área G: Prácticas de evaluación

Esta área se refiere a las medidas que podrían considerar los centros para sustituir gradualmente la evaluación tradicional por un conjunto de prácticas más amplio. Dicho conjunto podría incluir prácticas de evaluación centradas en el alumno, personalizadas y realistas que se apoyen en las posibilidades que ofrece la tecnología.

Opciones de respuesta: escalas de cinco puntos y no aplicable (N/A)

Código de la pregunta	Nombre de la pregunta	EQUIPO DIRECTIVO	PROFESORADO	ALUMNADO	TUTOR/A DE EMPRESA
G1	Evaluación de las capacidades	Nuestro profesorado utiliza tecnologías digitales para <b>evaluar las habilidades de los alumnos</b>	Utilizo tecnologías digitales para <b>evaluar las habilidades de los alumnos</b>	Las tecnologías digitales se utilizan para <b>evaluar mis capacidades.</b>	
WBL G2	Evaluación de las capacidades en la empresa			En nuestra empresa, las tecnologías digitales se utilizan para <b>evaluar mis capacidades.</b>	Utilizo tecnologías digitales para <b>evaluar las capacidades</b> de los alumnos.
G3	Retroalimentación adecuada	Nuestro profesorado utiliza tecnologías digitales para facilitar <b>retroalimentación adecuada</b> al alumnado	Utilizo tecnologías digitales para facilitar <b>retroalimentación adecuada</b> al alumnado	En nuestro centro utilizamos la tecnología para recibir <b>retroalimentación adecuada (feedback)</b> sobre nuestro aprendizaje	
WBL G4	Aprender a comunicarse en la empresa			En nuestra empresa, las tecnologías digitales se utilizan para ofrecerme <b>observaciones oportunas</b> acerca de mi aprendizaje.	Utilizo tecnologías digitales para ofrecer <b>comentarios</b> a los alumnos <b>en el momento oportuno.</b>

## Área G: Prácticas de evaluación

Opciones de respuesta: escalas de cinco puntos y no aplicable (N/A)

Código de la pregunta	Nombre de la pregunta	EQUIPO DIRECTIVO	PROFESORADO	ALUMNADO	TUTOR/A DE EMPRESA
G5	Autorreflexión sobre el aprendizaje	Nuestro profesorado utiliza tecnologías digitales para que el alumnado <b>reflexione sobre su aprendizaje</b>	Utilizo tecnologías digitales para que el alumnado <b>reflexione sobre su aprendizaje</b>	En nuestro centro utilizo la tecnología para <b>conocer en mayor detalle mis puntos fuertes y débiles</b> como estudiante	
G6	Comentarios a otros/as alumnos/as sobre su trabajo	Nuestro profesorado utiliza tecnologías digitales para que el alumnado pueda realizar <b>observaciones constructivas sobre el trabajo de sus compañeros</b>	Utilizo tecnologías digitales para que el alumnado pueda realizar <b>observaciones sobre el trabajo de sus compañeros</b>	En nuestro centro utilizo la tecnología para <b>realizar observaciones sobre el trabajo de mis compañeros</b>	
G7 OP	Evaluación digital	<i>Ayudamos al profesorado a utilizar tecnologías digitales para fines de <b>evaluación</b></i>	<i>Nuestro equipo directivo me ayuda a utilizar tecnologías digitales para fines de <b>evaluación</b></i>		

## Área G: Prácticas de evaluación

Opciones de respuesta: escalas de cinco puntos y no aplicable (N/A)

Código de la pregunta	Nombre de la pregunta	EQUIPO DIRECTIVO	PROFESORADO	ALUMNADO	TUTOR/A DE EMPRESA
G8 OP	Documentación del aprendizaje	<i>Nuestro profesorado facilita que el alumnado utilice tecnologías digitales para <b>documentar su aprendizaje</b></i>	<i>Facilito que el alumnado utilice tecnologías digitales para <b>documentar su aprendizaje</b></i>	<i>En nuestro centro utilizo la tecnología para <b>llevar un registro de mis estudios</b></i>	<i>Permito que los alumnos utilicen tecnologías digitales para <b>documentar lo que han aprendido en relación con su campo de estudio.</b></i>
G9 OP	Empleo de datos para mejorar el aprendizaje	<i>Nuestro profesorado <b>utiliza datos digitales</b> sobre alumnos/as concretos/as para mejorar su experiencia de aprendizaje</i>	<i><b>Utilizo datos digitales</b> sobre alumnos/as concretos/as para mejorar su experiencia de aprendizaje</i>		
G10 OP	Evaluación de las capacidades desarrolladas fuera del centro	<i>Nuestro profesorado valora las <b>habilidades digitales</b> que el alumnado ha desarrollado <b>fuera del centro educativo</b></i>	<i>Valoro las <b>habilidades digitales</b> que el alumnado ha desarrollado <b>fuera del centro educativo</b></i>	<i>Nuestro profesorado valora las <b>habilidades digitales</b> que he desarrollado fuera del centro</i>	
WBL G11	Codiseño de la evaluación	<i>En nuestro centro utilizamos tecnologías digitales para <b>diseñar</b> prácticas de evaluación <b>con empresas de formación.</b></i>	<i>En nuestro centro utilizamos tecnologías digitales para <b>diseñar</b> prácticas de evaluación <b>con empresas de formación.</b></i>		<i>Utilizo las tecnologías digitales para diseñar prácticas de evaluación en <b>colaboración con los centros educativos.</b></i>

## Área H: Competencias digitales del alumnado

Esta área está relacionada con el conjunto de capacidades, conocimientos y actitudes que permiten a los alumnos emplear las tecnologías digitales de forma segura, creativa y crítica.

Opciones de respuesta: escalas de cinco puntos y no aplicable (N/A)

Código de la pregunta	Nombre de la pregunta	EQUIPO DIRECTIVO	PROFESORADO	ALUMNADO	TUTOR/A DE EMPRESA
H1	Comportamiento seguro	En nuestro centro el alumnado aprende a <b>actuar de manera segura en internet</b>	En nuestro centro el alumnado aprende a <b>actuar de manera segura en internet</b>	En nuestro centro aprendo a <b>actuar de manera segura en internet</b>	
WBL H2	Comportamiento seguro en la empresa			En mi empresa aprendo a <b>actuar de manera segura</b> en internet.	En nuestra empresa, los alumnos aprenden a <b>actuar de manera segura en internet.</b>
H3	Comportamiento responsable	En nuestro centro el alumnado aprende a <b>actuar de manera responsable en internet</b>	En nuestro centro el alumnado aprende a <b>actuar de manera responsable en internet</b>	En nuestro centro aprendo a <b>actuar de manera responsable y a respetar a los demás</b> cuando utilizo internet	
H4	Verificar la calidad de la información	En nuestro centro el alumnado aprende a comprobar si la <b>información</b> que encuentra en internet es <b>fiable y precisa</b>	En nuestro centro el alumnado aprende a comprobar si la <b>información</b> que encuentra en internet es <b>fiable y precisa</b>	En nuestro centro aprendo a comprobar si la información que encuentro en internet es <b>fiable y precisa</b>	
WBL H5	Verificar la calidad de la información en la empresa			En mi empresa aprendo a comprobar si la <b>información</b> que encuentro en internet es <b>fiable y precisa.</b>	En nuestra empresa, los alumnos aprenden a comprobar si la información que encuentran en internet es <b>fiable y precisa.</b>

## Área H: Competencias digitales del alumnado

Opciones de respuesta: escalas de cinco puntos y no aplicable (N/A)

Código de la pregunta	Nombre de la pregunta	EQUIPO DIRECTIVO	PROFESORADO	ALUMNADO	TUTOR/A DE EMPRESA
H6	Otorgar reconocimiento al trabajo de los demás	En nuestro centro el alumnado aprende a <b>dar crédito al trabajo de otras personas</b> que ha encontrado en internet	En nuestro centro el alumnado aprende a <b>dar crédito al trabajo de otras personas</b> que ha encontrado en internet	En nuestro centro aprendo a <b>utilizar el trabajo de otras personas</b> que he encontrado en internet	
H7	Creación de contenidos digitales	En nuestro centro el alumnado aprende a <b>crear contenidos digitales</b>	En nuestro centro el alumnado aprende a <b>crear contenidos digitales</b>	En nuestro centro aprendo a <b>crear contenidos digitales</b>	
H8	Aprender a comunicarse	En nuestro centro el alumnado aprende a <b>comunicarse utilizando tecnologías digitales</b>	En nuestro centro el alumnado aprende a <b>comunicarse utilizando tecnologías digitales</b>	En nuestro centro aprendo a <b>comunicarme utilizando la tecnología</b>	
WBL H9	Aprender a comunicarse en la empresa			En mi empresa aprendo a <b>comunicarme</b> utilizando las tecnologías digitales.	En nuestra empresa, los alumnos aprenden a comunicarse <b>utilizando tecnologías digitales</b> en el puesto de trabajo.

## Área H: Competencias digitales del alumnado

Opciones de respuesta: escalas de cinco puntos y no aplicable (N/A)

Código de la pregunta	Nombre de la pregunta	EQUIPO DIRECTIVO	PROFESORADO	ALUMNADO	TUTOR/A DE EMPRESA
H10 OP	Habilidades digitales para diferentes materias	<i>Nos aseguramos de que el alumnado desarrolle <b>habilidades digitales para diferentes materias</b></i>	<i>Nuestro equipo directivo se asegura de que el alumnado desarrolle <b>habilidades digitales para diferentes materias</b></i>	<i>En nuestro centro utilizo la tecnología en <b>diferentes asignaturas</b></i>	
H11 OP	Aprender a codificar o programar	<i>En nuestro centro el alumnado aprende a <b>codificar o programar</b></i>	<i>En nuestro centro el alumnado aprende a <b>codificar o programar</b></i>	<i>En mi empresa aprendo a <b>codificar o programar.</b></i>	
WBL H12	Aprender a codificar o programar en la empresa			<i>En mi empresa aprendo a <b>codificar o programar.</b></i>	<i>En nuestra empresa, los alumnos <b>aprenden a codificar o programar.</b></i>
H13 OP	Resolver problemas técnicos	<i>En nuestro centro el alumnado aprende a <b>resolver problemas técnicos</b> que surgen al utilizar tecnologías digitales</i>	<i>En nuestro centro el alumnado aprende a <b>resolver problemas técnicos</b> que surgen al utilizar tecnologías digitales</i>	<i>En mi empresa aprendo a <b>resolver los problemas técnicos</b> que surgen al utilizar las tecnologías digitales.</i>	
WBL H14	Resolver problemas técnicos en la empresa			<i>En mi empresa aprendo a <b>resolver los problemas técnicos</b> que surgen al utilizar las tecnologías digitales.</i>	<i>En nuestra empresa, los alumnos aprenden a <b>resolver los problemas técnicos</b> que surgen al utilizar tecnologías digitales.</i>



## Área H: Competencias digitales del alumnado

Opciones de respuesta: escalas de cinco puntos y no aplicable (N/A)

Código de la pregunta	Nombre de la pregunta	EQUIPO DIRECTIVO	PROFESORADO	ALUMNADO	TUTOR/A DE EMPRESA
H15 OP	Habilidades para la cualificación profesional	<i>En nuestro centro el alumnado desarrolla <b>habilidades digitales relacionadas con su cualificación profesional</b></i>	<i>En nuestro centro el alumnado desarrolla <b>habilidades digitales relacionadas con su cualificación profesional</b></i>	<i>En nuestro centro desarrollo <b>habilidades digitales específicas para mi campo de estudio</b></i>	
WBL H16	Capacidades para la cualificación profesional en la empresa			<i>En mi empresa desarrollo <b>capacidades digitales específicas para mi campo de estudio.</b></i>	<i>En nuestra empresa, los alumnos <b>desarrollan capacidades digitales relacionadas con su cualificación profesional.</b></i>
WBL H17	Nivel básico de capacidades digitales		<i>Los alumnos que se incorporan a nuestro centro poseen un <b>nivel de capacidades digitales</b> suficiente para adquirir las competencias digitales específicas de su actividad profesional.</i>		<i>Los alumnos que se incorporan a nuestra empresa poseen un <b>nivel de capacidades digitales</b> suficiente para adquirir las capacidades digitales específicas de su actividad profesional.</i>
	Necesidades futuras en materia de capacidades digitales específicas de la rama profesional		<i>Indique cuáles considera que son las <b>necesidades futuras de la rama profesional</b> en la que participa en materia de capacidades digitales</i>		<i>Indique cuáles considera que son las <b>necesidades futuras de la rama profesional</b> en la que participa en materia de capacidades digitales.</i>

## Área H: Competencias digitales del alumnado

Opciones de respuesta: escalas de cinco puntos y no aplicable (N/A)

Código de la pregunta	Nombre de la pregunta	EQUIPO DIRECTIVO	PROFESORADO	ALUMNADO	TUTOR/A DE EMPRESA
	Necesidades futuras en materia de capacidades digitales transversales		<i>Indique cuáles considera que son las <b>necesidades futuras en materia de capacidades digitales</b> de carácter <b>más transversal</b>.</i>		<i>Indique cuáles considera que son las <b>necesidades futuras en materia de capacidades digitales</b> de carácter <b>más transversal</b>.</i>

## Algunos datos sobre usted

Nombre de la pregunta	EQUIPO DIRECTIVO	PROFESORADO	ALUMNADO	TUTOR/A DE EMPRESA
Edad	Edad <sup>2</sup>	Edad <sup>2</sup>	¿En qué año naciste?	Edad <sup>2</sup>
Sexo	Sexo	Sexo	Sexo	Género
Experiencia profesional en la educación	Incluyendo el año escolar en curso, ¿cuántos años de experiencia profesional tiene en educación en total? <sup>3</sup>	Incluyendo el año escolar en curso, ¿cuántos años de experiencia profesional tiene en educación en total? <sup>3</sup>		Incluyendo el año escolar en curso, ¿cuántos años de experiencia profesional tiene en la formación de alumnos? <sup>3</sup>
Ámbito de educación		¿En qué ámbito de la educación trabaja principalmente como profesor? <sup>4</sup>	¿En qué sector educativo estás formándote? <sup>4</sup>	¿En qué sector educativo imparte generalmente formación a los alumnos? <sup>4</sup>
Sector de la empresa			¿En qué sector económico está teniendo lugar tu aprendizaje en el trabajo? <sup>5</sup>	¿En qué sector económico opera la empresa? <sup>5</sup>
Empresa				Nombre de la empresa

<sup>2</sup> Menos de 25; 25-29; 30-39; 40-49; 50-59; 60 o más; Prefiero no responder

<sup>3</sup> Menos de 1 año; 1-2 años; 3-5 años; 6-10 años; 11-15 años; 16-20 años; Más de 20 años; Prefiero no responder

<sup>4</sup> Artes y humanidades; Ciencias sociales, empresariales y Derecho; Ciencias e informática; Ingeniería, industria y construcción; Agricultura; Sanidad y protección social; Educación: preescolar, educación infantil de segundo ciclo y similares; Servicios

<sup>5</sup> Agricultura, silvicultura y pesca; Industrias extractivas; Industrias manufactureras; Suministro de energía eléctrica, gas, vapor y aire acondicionado; Suministro de agua; alcantarillado, gestión de residuos, etc.; Construcción; Comercio al por mayor y al por menor; reparación de vehículos de motor; Transporte y almacenamiento; Hostelería; Información y comunicación; Actividades financieras y de seguros; Actividades inmobiliarias; Actividades profesionales, científicas y técnicas; Actividades administrativas y servicios auxiliares; Administración pública y defensa; seguridad social; Enseñanza; Actividades sanitarias y de servicios sociales; Actividades artesanas, artísticas, recreativas y de entretenimiento;

## Algunos datos sobre usted

Nombre de la pregunta	EQUIPO DIRECTIVO	PROFESORADO	ALUMNADO	TUTOR/A DE EMPRESA
Tamaño de la empresa				¿Cuál es el tamaño de su empresa? <sup>6</sup>
Número de alumnos de EFP	¿Cuántos alumnos/as de formación profesional hay en su centro (media anual)? <sup>7</sup>			¿Cuántos alumnos de EFP tiene en su empresa (media anual)? <sup>8</sup>
Adopción de la tecnología	¿Qué opción describe mejor su relación con el uso de las tecnologías digitales en la enseñanza y el aprendizaje? <sup>9</sup>	¿Qué opción describe mejor su relación con el uso de las tecnologías digitales en la enseñanza y el aprendizaje? <sup>9</sup>		¿Cuál es su perspectiva sobre la adopción de la formación con tecnologías digitales? <sup>9</sup>
Factores negativos del uso de la tecnología	¿Qué opción describe mejor su relación con el uso de las tecnologías <sup>10</sup> digitales en la enseñanza y el aprendizaje? <sup>10</sup>	¿Qué opción describe mejor su relación con el uso de las tecnologías digitales en la enseñanza y el aprendizaje? <sup>10</sup>		En su empresa, ¿se ve afectada negativamente la formación con tecnologías digitales por los factores siguientes? <sup>11</sup>

<sup>6</sup> Microempresa (hasta 10 empleados); Pequeña empresa (entre 11 y 50 empleados); Mediana empresa (entre 51 y 250 empleados); Gran empresa (más de 250 trabajadores)

<sup>7</sup> Menos de 100; 100-250; 251- 500; 501- 1000; 1001- 5000; 5001- 10000; 10001- 25000; 25001- 50000; Más de 50000

<sup>8</sup> 1; 2; 3; 4-5; 6-10; 11-25; 26-50; 51-250; Más de 250

<sup>9</sup> Normalmente empiezo a utilizar las tecnologías digitales después que la mayoría de mis compañeros; Normalmente empiezo a utilizar las tecnologías digitales al mismo tiempo que la mayoría de mis compañeros; Normalmente empiezo a utilizar las tecnologías digitales antes que mis compañeros si veo beneficios claros; Normalmente soy uno de los innovadores que exploran nuevas tecnologías; Prefiero no responder

<sup>10</sup> Falta de fondos; Equipo digital insuficiente; Conexión a internet poco fiable o lenta; Limitaciones del espacio escolar; Apoyo técnico limitado o inexistente; Falta de tiempo para los profesores; Profesores con competencias digitales insuficientes; Alumnos con competencias digitales insuficientes; Otros

## Algunos datos sobre usted

Nombre de la pregunta	EQUIPO DIRECTIVO	PROFESORADO	ALUMNADO	TUTOR/A DE EMPRESA
Factores negativos del uso de la tecnología en el hogar (aprendizaje mixto)	¿El aprendizaje mixto con tecnologías digitales se ven afectados negativamente por los siguientes factores? <sup>12</sup>	¿El aprendizaje mixto con tecnologías digitales se ven afectados negativamente por los siguientes factores? <sup>12</sup>		¿Se ve afectada negativamente el aprendizaje mixto con tecnologías digitales por los factores siguientes? <sup>13</sup>
Factores positivos del uso de la tecnología en el hogar (aprendizaje mixto)	¿El aprendizaje mixto con <sup>14</sup> tecnologías digitales se ven afectados positivamente por los siguientes factores?	¿El aprendizaje mixto con <sup>14</sup> tecnologías digitales se ven afectados positivamente por los siguientes factores?		¿Se ve afectada positivamente el aprendizaje mixto con tecnologías digitales por los factores siguientes? <sup>15</sup>

<sup>11</sup> Falta de financiación; Equipo digital insuficiente; Conexión a internet poco fiable o lenta; Limitaciones del espacio de trabajo; Apoyo técnico limitado o inexistente; Falta de tiempo para los formadores; Formadores con competencias digitales insuficientes; Alumnos con competencias digitales insuficientes; Otros

<sup>12</sup> Acceso limitado de los alumnos a dispositivos digitales; Acceso limitado de los alumnos a una conexión a internet confiable; Baja competencia digital de las familias; Falta de soporte técnico para alumnos; Los profesores carecen de tiempo para desarrollar material para el aprendizaje mixto.; profesores que carecen de tiempo para contestar a los alumnos; Dificultades para involucrar a los alumnos; Dificultades en apoyar a las familias y/o los tutores a ayudar a los alumnos con el aprendizaje mixto; Otro

<sup>13</sup> Acceso limitado del alumnado a dispositivos digitales; Acceso limitado del alumnado a una conexión estable de internet; Baja competencia digital de las familias; Formadores y formadoras carecen de tiempo para desarrollar material para el aprendizaje mixto; Formadores y formadoras carecen de tiempo para dar retroalimentación al alumnado; Dificultades para implicar al alumnado; Dificultades para asistir a las familias en el apoyo al alumnado con el aprendizaje mixto; Otros

<sup>14</sup> El centro tiene experiencia en el uso de entornos de aprendizaje virtual ; El centro tiene acceso a recursos digitales en línea bien organizados ; el centro tiene la política "Traiga su propio dispositivo"; Los profesores participan en redes profesionales. ; Los profesores participan en programas de desarrollo profesional. ; Los profesores colaboran dentro del centro para el uso de la tecnología digital y la creación de recursos ; El centro colabora con otros centros y organizaciones. ; El centro tiene una estrategia digital. ; El centro tiene una comunicación regular y bien organizada con las familias y / o tutores. ; Otro

<sup>15</sup> La empresa tiene experiencia en el uso de entornos de aprendizaje virtual; La empresa tiene acceso a recursos digitales en línea bien organizados; La empresa sigue la política "Traiga su propio dispositivo"; Formadores y formadoras participan en redes profesionales; Formadores y formadoras participan en programas de desarrollo profesional; Formadores y formadoras colaboran dentro de la empresa para el uso de la tecnología digital y la creación de recursos; Colaboraciones de la empresa con otras empresas y organizaciones; Existe una estrategia digital; Comunicación regular y bien organizada con las familias; Otros

## Algunos datos sobre usted

Nombre de la pregunta	EQUIPO DIRECTIVO	PROFESORADO	ALUMNADO	TUTOR/A DE EMPRESA
Seguridad al utilizar la tecnología		¿Cómo de seguro se siente al utilizar tecnologías digitales en los siguientes ámbitos?		
Preparación de clases		Editar o crear recursos digitales para preparar las clases (por ejemplo, diapositivas, imágenes, audios o vídeos) <sup>16</sup>		Preparar la formación mediante la edición o creación de diversos recursos digitales (por ejemplo, manuales en línea, presentaciones de diapositivas, imágenes, grabaciones de audio o vídeo). <sup>16</sup>
Impartición de clases		Impartir las clases utilizando diferentes dispositivos (como pizarras interactivas o proyectores de vídeo) y recursos (por ejemplo, cuestionarios, mapas conceptuales o simulaciones en línea) <sup>16</sup>		
Comunicación de impresiones o reacciones y apoyo		Evaluar o facilitar retroalimentación personalizada y apoyo al alumnado <sup>16</sup>		Evaluar o facilitar reacciones, impresiones o correcciones personales o facilitar apoyo a los alumnos <sup>16</sup>
Comunicación		Comunicarse con el alumnado y sus familias <sup>16</sup>		Comunicarse con los alumnos y los progenitores <sup>16</sup>
Porcentaje de tiempo dedicado a la enseñanza digital		En los últimos tres meses, ¿qué porcentaje del tiempo dedicado a la enseñanza en el aula ha utilizado tecnologías digitales? <sup>17</sup>		En los últimos tres meses, ¿qué porcentaje del tiempo dedicado a la formación ha utilizado tecnologías digitales en sus clases? <sup>17</sup>

<sup>16</sup> No estoy nada seguro; No estoy muy seguro; Tengo algo de seguridad; Estoy seguro; Estoy muy seguro; Prefiero no responder  
0-10 %; 11-25 %; 26-50 %; 51-75 %; 76-100 %; Prefiero no responder

<sup>17</sup> 0-10 %; 11-25 %; 26-50 %; 51-75 %; 76-100 %; Prefiero no responder

## Algunos datos sobre usted

Nombre de la pregunta	EQUIPO DIRECTIVO	PROFESORADO	ALUMNADO	TUTOR/A DE EMPRESA
Uso de tiempo			¿Con qué frecuencia realizas las siguientes actividades?	
La tecnología en el centro			Utilizar la tecnología <b>en el centro</b> para tareas escolares <sup>18</sup>	
La tecnología en el hogar para las tareas escolares			Utilizar la tecnología <b>en casa</b> para hacer los deberes <sup>18</sup>	
La tecnología fuera del centro con fines de aprendizaje			Utilizar la tecnología <b>fuera del centro</b> para actividades de aprendizaje no relacionadas con el colegio/instituto <sup>18</sup>	
La tecnología en el hogar para el ocio			Utilizar la tecnología <b>en casa</b> para actividades de ocio <sup>18</sup>	
Ausencia de tecnología fuera del centro			Realizar actividades <b>fuera del centro</b> en las que no se utiliza la tecnología <sup>18</sup>	

<sup>18</sup> Nunca o casi nunca; Al menos una vez al mes, pero no todas las semanas; Al menos una vez por semana, pero no todos los días; Menos de una hora al día; Más de una hora al día; Prefiero no responder

## Algunos datos sobre usted

Nombre de la pregunta	EQUIPO DIRECTIVO	PROFESORADO	ALUMNADO	TUTOR/A DE EMPRESA
Acceso de los alumnos a dispositivos fuera del centro			¿Puede acceder a dispositivos digitales (computadora, computadora portátil, tableta, teléfono móvil) en casa? <sup>19</sup>	
Conocimiento técnico del alumnado			Cuando las clases tienen lugar en casa con tecnologías digitales... <sup>20</sup>	

<sup>19</sup> No tengo acceso a un dispositivo digital para usar en mi trabajo escolar; Tengo acceso a un dispositivo digital pero no es adecuado para mi trabajo escolar; Hay un dispositivo digital compartido en casa que puedo usar para el trabajo de mi centro, pero no siempre está disponible cuando lo necesito; Hay un dispositivo digital compartido en casa que puedo usar para mi trabajo escolar cuando lo necesito; Tengo acceso a un dispositivo digital que es adecuado para usar en mi trabajo escolar; Prefiere no opinar

<sup>20</sup> Sé cómo usar el software / aplicaciones sin ayuda; Le pido a mi familia y / o tutor que me ayuden a usar el software / las aplicaciones; Pido a amigos que me ayuden a usar el software / aplicaciones ; Pido a mis profesores o el centro que me ayuden a usar el software / aplicaciones; No tengo a nadie que pueda ayudarme con el software / aplicaciones; No pido ayuda aunque la necesite; Encuentro ayuda en internet; Tengo problemas de conectividad; Me gustaría utilizar las tecnologías digitales para tener más contacto con mis compañeros; Me han dado información sobre cómo debo usar los dispositivos digitales. ; Es difícil encontrar un espacio tranquilo cuando se utilizan dispositivos digitales para estudiar; A menudo me distraigo cuando uso dispositivos digitales para estudiar



## Para concluir, queremos saber su opinión sobre SELFIE

Ayúdenos a mejorar SELFIE respondiendo a las preguntas siguientes. ¡Gracias!

Nombre de la pregunta	EQUIPO DIRECTIVO	PROFESORADO	ALUMNADO	TUTOR/A DE EMPRESA
Puntuación global	Si tuviera que evaluar SELFIE, ¿qué puntuación le daría del 1 al 10?	Si tuviera que evaluar SELFIE, ¿qué puntuación le daría del 1 al 10?	Si tuvieras que evaluar SELFIE, ¿qué puntuación le darías del 1 al 10?	Si tuviera que evaluar SELFIE, ¿qué puntuación le daría del 1 al 10? (1: puntuación más baja; 10: puntuación más alta)
Recomendar SELFIE	¿Recomendaría SELFIE a sus compañeros? <sup>21</sup>	¿Recomendaría SELFIE a sus compañeros? <sup>21</sup>		¿Recomendaría SELFIE a sus compañeros? <sup>21</sup>
Sugerencias de mejora	¿Cómo podemos mejorar SELFIE? Por ejemplo, puede indicar algo importante que no se haya mencionado, algo que no tenga sentido, etc. Comparta con nosotros sus ideas y sugerencias.	¿Cómo podemos mejorar SELFIE? Por ejemplo, puede indicar algo importante que no se haya mencionado, algo que no tenga sentido, etc. Comparta con nosotros sus ideas y sugerencias.	¿Cómo podemos mejorar SELFIE? Por ejemplo, puedes indicar algo importante que no se haya mencionado, algo que no tenga sentido, etc. Comparte con nosotros tus ideas y sugerencias.	¿Cómo podemos mejorar SELFIE? Por ejemplo, puede indicar algo importante que no se haya mencionado, algo que no tenga sentido, etc. Comparta con nosotros sus ideas y sugerencias.
Pertinencia de las preguntas			En una escala del 1 al 10, ¿cómo de pertinentes han sido las preguntas para su contexto de aprendizaje en el trabajo?	En una escala del 1 al 10, ¿cómo de pertinentes han sido las preguntas para su contexto de aprendizaje en el trabajo?

<sup>21</sup> No es nada probable; No es muy probable; Es probable; Es muy probable; Es sumamente probable; Prefiero no responder

## Para concluir, queremos saber su opinión sobre SELFIE

Ayúdenos a mejorar SELFIE respondiendo a las preguntas siguientes. ¡Gracias!

Nombre de la pregunta	EQUIPO DIRECTIVO	PROFESORADO	ALUMNADO	TUTOR/A DE EMPRESA
SELFIE para el aprendizaje en el trabajo	¿Qué necesitaría SELFIE para ser más útil para su centro de formación?			¿Qué necesitaría SELFIE para ser más útil para su centro de formación?

