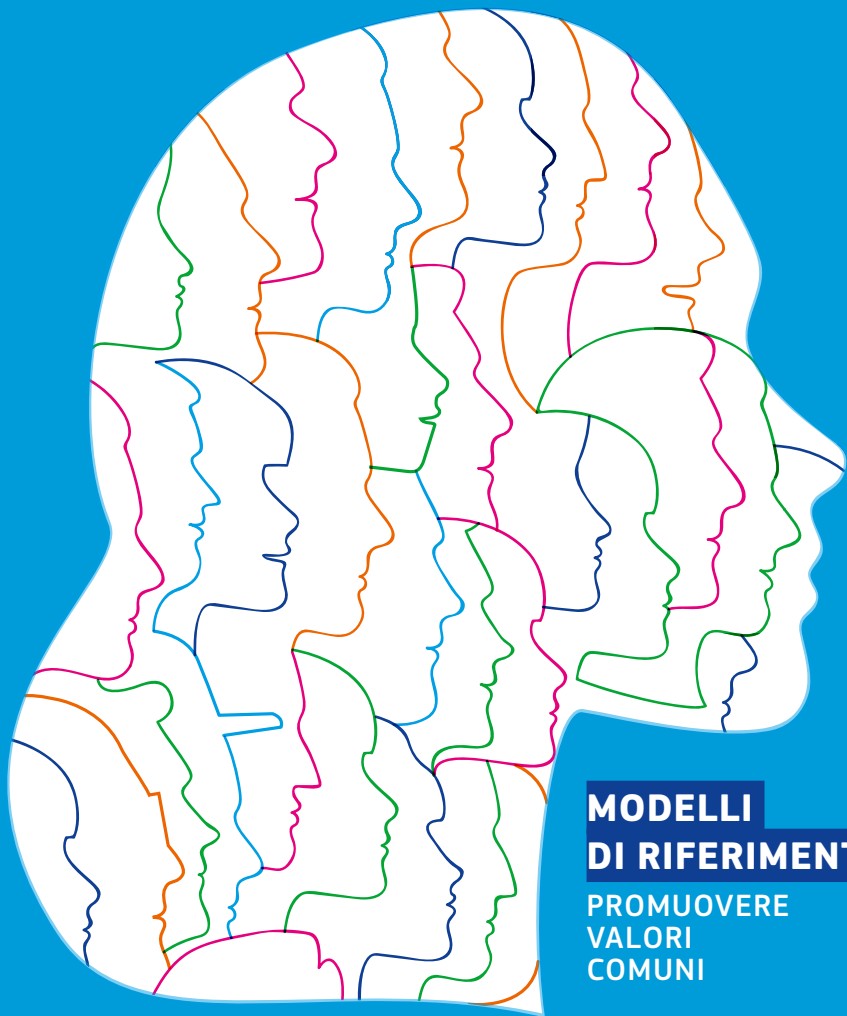




Commissione
europea



**MODELLI
DI RIFERIMENTO**

PROMUOVERE
VALORI
COMUNI

PARTECIPA

- > se sei **un insegnante o un assistente sociale** e desideri organizzare un evento con esempi di resilienza nella tua comunità
- > se vuoi proporti come **esempio di resilienza**
- > o se gestisci già un'**iniziativa simile...**



Rivolgiti all'agenzia nazionale competente Erasmus+ per sapere quali sono le opzioni disponibili: ec.europa.eu/programmes/erasmus-plus/contact/national-agencies_it

PER MAGGIORI INFORMAZIONI:

- > i modelli di riferimento partecipano su base volontaria
- > le agenzie nazionali Erasmus+ possono adeguare l'iniziativa ai contesti nazionali
- > le agenzie nazionali Erasmus+ possono utilizzare i finanziamenti Erasmus+ per contribuire alle spese di viaggio e di organizzazione degli eventi per questa iniziativa
- > è possibile ricorrere ai modelli di riferimento anche per l'attuazione di progetti di cooperazione sostenuti dal programma Erasmus+, comprese le domande inviate in risposta all'invito a presentare proposte Erasmus+ (ec.europa.eu/programmes/erasmus-plus/opportunities/calls_it)



Iniziative sostenute da Erasmus+

La Repubblica Ceca ha selezionato i "magnifici sette": sette modelli di riferimento le cui storie sono condivise sui social media e raccontate in una serie di eventi.



In Grecia, l'iniziativa è stata testata in alcune regioni svantaggiate e a settembre 2017 sono stati organizzati eventi locali a Komotini e Giannina, durante i quali è stata fornita formazione a insegnanti di scuola primaria, secondaria e professionale e a potenziali modelli di riferimento.



Nell'ambito di un'iniziativa pilota a Bordeaux in Francia, verso la fine del 2017 sono stati selezionati "ambasciatori per la cittadinanza", che hanno ricevuto una formazione in tema di lavoro con gli scolari, con i membri di associazioni e con i club sportivi servendosi di approcci innovativi e partecipativi.



© Unione europea, 2018

Riutilizzo autorizzato con citazione della fonte.

La politica della Commissione europea in materia di riutilizzo si basa sulla decisione 2011/833/UE (GU L 330 del 14.12.2011, pag. 39).

Per utilizzare o riprodurre foto o altro materiale libero da copyright dell'UE, occorre l'autorizzazione diretta del titolare del copyright.

Un modello di riferimento:

- > è una persona che suscita ammirazione
- > è una persona che dà il buon esempio
- > è una persona la cui storia può ispirare i giovani che hanno bisogno di orientamento



Perché un'iniziativa sui modelli di riferimento?

violento, è essenziale sottolineare i valori comuni europei come la democrazia, la solidarietà e il rispetto dei diritti umani. Questa iniziativa rafforza l'inclusione sociale, la comprensione interculturale e il pensiero critico. Mettere in primo piano esempi positivi a cui ispirarsi e che rendono questi valori comuni parte della quotidianità può aiutare l'Europa a costruire società prospere, tolleranti e inclusive.

I MODELLI DI RIFERIMENTO

provengono dai contesti personali e professionali più disparati. In alcuni casi hanno intrapreso un percorso insolito prima di scoprire la loro vera vocazione. Spesso hanno superato grossi ostacoli, che li hanno aiutati a crescere e a sviluppare resilienza.

Le loro esperienze possono servire da esempio per i giovani che faticano a trovare il loro posto nella società o che sono tentati di prendere facili scorciatoie.

Tramite il dialogo, i modelli di riferimento

- > ispirano le persone nella loro crescita personale, le aiutano a prendere in mano la propria vita e a contribuire a migliorare quella delle altre persone a loro vicine
- > incoraggiano gli altri a impegnarsi nella società e a vedere sé stessi e il loro posto nella comunità con occhi diversi

In un'Europa che si trova ad affrontare una sempre crescente disuguaglianza e la minaccia dell'estremismo

Iniziative sostenute da Erasmus+



Un'iniziativa italiana chiamata "A model to dream" e lanciata nell'aprile 2017 si concentra sui metodi per prevenire l'esclusione sociale tra i giovani e il rischio di radicalizzazione, proponendo loro modelli di riferimento da cui trarre ispirazione per realizzare le loro speranze. Nel 2017 sono stati organizzati due eventi, uno in Puglia (il cui focus era conoscere la paura e i pericoli ad essa legati) e uno a Milano (sul rischio di esposizione alla violenza e alla radicalizzazione/ estremismo online).

NELLA PRATICA...

La Commissione europea ha istituito una rete, sostenuta da Erasmus+, che consente ai diversi attori interessati di invitare modelli di riferimento a condividere le loro esperienze con i giovani per motivarli a superare le difficoltà di tutti i giorni.

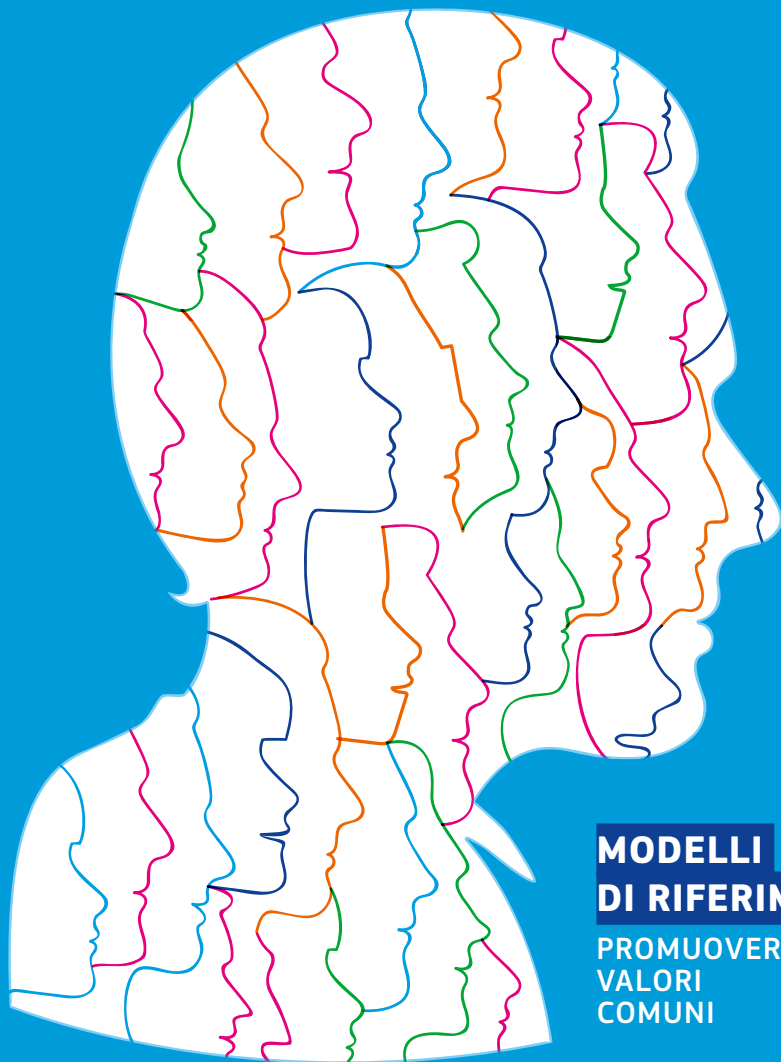
Le agenzie nazionali Erasmus+ , nei paesi del programma, stanno avviando l'iniziativa direttamente o in cooperazione con partner locali allo scopo di mettere in contatto sempre più modelli di riferimento con i rispettivi gruppi target in una varietà di contesti, senza ostacoli finanziari e amministrativi per i partecipanti.



Nell'estate del 2017, nella Lituania orientale (nei comuni di Visaginas e Šalčininkai), diversi modelli di riferimento hanno condiviso riflessioni sui momenti più difficili della loro giovinezza, sulle scelte professionali e sul significato della cittadinanza lituana ed europea.



Commissione
europea



**MODELLI
DI RIFERIMENTO**

PROMUOVERE
VALORI
COMUNI

Erasmus+