



Commission
européenne



**LES PERSONNES
DE RÉFÉRENCE**

PROMOUVOIR
DES VALEURS
COMMUNES

REJOIGNEZ L'INITIATIVE!

- > Si vous êtes **enseignant ou travailleur social** et que vous souhaitez organiser un événement avec une personne de référence dans votre communauté
- > Si vous souhaitez participer en tant que **personne de référence**
- > Ou si vous avez déjà organisé une **initiative similaire...**



Prenez contact avec votre agence nationale Erasmus+ pour vérifier les options disponibles: ec.europa.eu/programmes/erasmus-plus/contact/national-agencies_fr

POUR EN SAVOIR PLUS:

- > Les personnes de référence participent sur une base volontaire
- > Les agences nationales Erasmus+ peuvent adapter l'initiative aux contextes nationaux
- > Les agences nationales Erasmus+ peuvent utiliser des ressources d'Erasmus+ pour contribuer aux frais de voyage et d'organisation des événements organisés dans le cadre de cette initiative
- > Les personnes de référence peuvent également être utilisées dans la mise en œuvre des projets de coopération soutenus par le programme Erasmus+, y compris les demandes introduites dans le cadre des appels à propositions d'Erasmus+ (ec.europa.eu/programmes/erasmus-plus/opportunities/calls_fr)



Initiatives soutenues par Erasmus+



Une initiative italienne intitulée «Un modèle pour rêver», lancée en avril 2017, s'est concentrée sur la prévention de l'exclusion sociale chez les jeunes, pour les empêcher de se radicaliser, en leur présentant des personnes de référence susceptibles de les inspirer et de les aider à concrétiser leurs espoirs. Deux événements ont été organisés en 2017, dans les Pouilles (sur la façon de vaincre la peur) et à Milan (sur le risque de l'exposition à la violence et à la radicalisation en ligne).

DANS LA PRATIQUE...

La Commission européenne a mis en place un réseau, soutenu par Erasmus+, qui permet aux acteurs locaux d'inviter des personnes de référence à partager leur expérience avec des jeunes et à encourager ceux-ci à surmonter les difficultés de leur vie quotidienne.

Ce sont les agences nationales Erasmus+, dans les pays qui participent au programme, qui mettent en œuvre l'initiative, soit elles-mêmes, soit en collaboration avec des partenaires locaux.

L'objectif est qu'un plus grand nombre de personnes de référence vienne dialoguer avec des publics cibles dans toute une série de situations, sans obstacles financiers ou administratifs pour les communautés participantes.



Au cours de l'été 2017, des personnes de référence dans l'est de la Lituanie (notamment dans les villes de Visaginas et Šalčininkai) ont échangé leurs points de vue sur les moments les plus difficiles de leur jeunesse, sur le choix d'un métier et sur le sens de la citoyenneté lituanienne et européenne.



Une personne de référence, c'est quelqu'un...

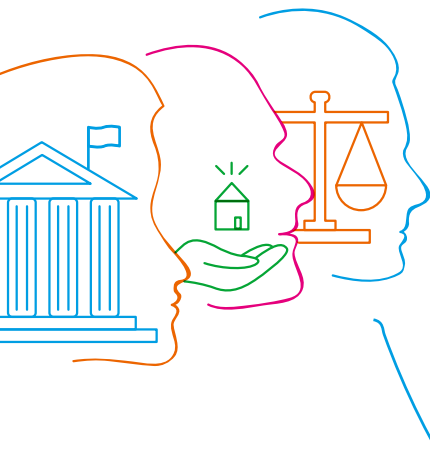
- > que l'on consulte
- > qui donne l'exemple
- > dont l'histoire peut être une source d'inspiration pour les jeunes à la recherche d'orientations

Les personnes de référence sont issues de tous les horizons et parcours professionnels. Elles ont parfois suivi un itinéraire atypique pour découvrir leur véritable vocation. Souvent, elles ont dû surmonter des obstacles majeurs, qui les ont aidées à grandir et à devenir plus résilientes.

Leurs expériences peuvent servir d'exemples pour les jeunes qui ont du mal à trouver leur place dans la société ou qui seraient tentés par des solutions de facilité.

En parlant aux autres, les personnes de référence


- > les incitent à grandir, à prendre le contrôle de leur existence et à contribuer à façonner celle des personnes de leur entourage;
- > les encouragent à s'engager dans la société et à jeter un regard différent sur eux-mêmes et sur leur place dans la communauté.




Pourquoi cette initiative ?

Dans une Europe où les inégalités se creusent et qui est confrontée à la menace de l'extrémisme violent, il est essentiel de souligner des valeurs européennes communes comme la démocratie, la solidarité et le respect des droits de l'homme. Cette initiative renforce l'inclusion sociale, la compréhension interculturelle et l'esprit critique. La présentation d'exemples inspirants qui inscrivent ces valeurs communes au cœur de la vie quotidienne peut aider l'Europe à construire des sociétés prospères, tolérantes et inclusives.


Initiatives soutenues par Erasmus+



La République tchèque a sélectionné «Les Sept Magnifiques»: sept personnes de référence dont les histoires sont racontées sur les médias sociaux et à travers une série d'événements.



En Grèce, l'initiative a été testée dans des régions défavorisées et des événements locaux ont été organisés à Komotini et Ioannina en septembre 2017, où une formation a été dispensée à des professeurs de l'enseignement primaire, secondaire et professionnalisant, ainsi qu'à des personnes de référence potentielles.



En France, une action pilote a été menée à Bordeaux fin 2017, dans laquelle des ambassadeurs Erasmus+ de la citoyenneté ont été choisis et formés pour débattre avec des élèves et des membres d'associations et de clubs sportifs en appliquant des approches innovantes et participatives.



© Union européenne, 2017

Réutilisation autorisée, moyennant mention de la source.

La politique de réutilisation des documents de la Commission européenne est régie par la décision 2011/833/UE (JO L 330 du 14.12.2011, p. 39).

Toute utilisation ou reproduction de photos ou d'autres documents dont l'Union européenne n'est pas titulaire des droits d'auteur est interdite sans l'autorisation des titulaires des droits d'auteur.



Commission
européenne



LES PERSONNES DE RÉFÉRENCE

PROMOUVOIR
DES VALEURS
COMMUNES

Erasmus+