



Eiropas
Komisija

Atklājiet savas skolas/iestādes digitālo potenciālu

ar



Vai jūsu skola izmanto visu, ko var sniegt digitālās tehnoloģijas mācīšanas un mācību procesā?

SELFIE ir **viegli lietojams un pielāgojams bezmaksas rīks**, kas radīts, lai skolām palīdzētu novērtēt, kā notiek mācības digitālajā ērā.

Anonīmu datu vākšana.

Kāpēc izmantot rīku SELFIE

Rīks SELFIE kolektīvās pārdomās par tehnoloģijas izmantojumu iesaista gan skolēnus, gan skolotājus un skolu vadītājus. Tās lietošanā gūtie rezultāti var izgaismot problēmas, piemēram:

- kādās jomās tehnoloģiju izmanto efektīvi un kurās jomās skolas sniegums varētu uzlaboties,
- vai skolai ir redzējums, kā tā vēlas izmantot tehnoloģiju, un, ja jā, vai darbinieki un skolēni ar to ir iepazīstināti,
- kāda veica mācības skolotāji uzskata par visnoderīgākām,
- *Onde é preciso aplicar os fundos?*

SELFIE var palīdzēt skolām pieņemt informētus lēmumus, pārskatot digitālās tehnoloģijas lietojumu mācīšanās procesā, mācīšanās un novērtēšanā un šo lietojumu nemitīgi uzlabojot.

SELFIE ir

- bezmaksas
- pielāgojams
- pieejams vairāk nekā 30 valodās
- viegli instalējams (arī uz jautājumiem atbildēt ir viegli)
- respektē privātumu (nevāc persondatus)
- veidots un izmēģināts skolās visā Eiropā.

Kā strādā SELFIE

1. Izvēlieties savas skolas koordinators

Ja vēlaties izmantot SELFIE savā skolā, pirmā darbība ir noteikt personu vai nelielu komandu, kas koordinēs dalību aptaujā.

2. Reģistrējiet savu skolu

Skolas koordinatori:

- reģistrē skolu SELFIE platformā, norādot pamatinformāciju par skolu, proti, tās veidu (piemēram, pamatskola vai vidusskola), izmēru un atrašanās vietu;
- izvēlas laiku dalībai SELFIE aptaujā;
- atlasa dalībniekus (piemēram, skolēnu grupu).

3. Pielāgojiet savus jautājumus

SELFIE jums ļauj atlasīt vai pievienot jautājumus, kas pielāgoti jūsu skolas/iestādes vajadzībām un situācijai. Varat izvēlēties jautājumus, kurus vēlaties pievienot standarta apgalvojumiem un jautājumiem.

4. Sāciet aptauju!

Koordinatori aicina skolēnus, skolotājus un skolu vadītājus anonīmi piedalīties SELFIE aptaujā. Atbilžu sniegšana uz jautājumiem aizņem aptuveni 30 minūtes. Skolotāji un skolas vadītāji to var izdarīt sev piemērotā laikā; skolēniem iesakām to ļaut izdarīt mācību stundas laikā.

5. Saņemiet rezultātus

Kad dalībnieki ir iesnieguši atbildes uz jautājumiem, SELFIE ģenerē jūsu skolas atskaiti, kas apkopotos rezultātus attēlo vizuālā un interaktīvā veidā. Rezultāti tiek pilnībā anonimizēti. Atskaite pieder skolai un tikai skola var tai piekļūt.

6. Apspriediet un rīkojieties

Ar "SELFIE" iegūtos rezultātus varat izmantot diskusijas sākšanai par to, kā tehnoloģijas sniedz atbalstu mācīšanas, mācību, kā arī skolēnu vērtēšanas procesā jūsu skolā. Tas var jums palīdzēt izveidot rīcības plānu un noteikt prioritātes.

7. Precizējiet savu progresu

Šo aptauju varat periodiski atkārtot, lai novērtētu attīstību un noteiktu, kādi vēl pasākumi ir vajadzīgi.

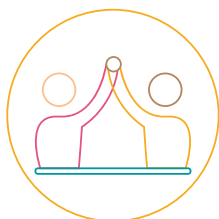


SELFIE jomas

SELFIE var palīdzēt sākt dialogu skolā/iestādē par astoņām jomām, kurās iespējami uzlabojumi:



A. Līderība



B. Sadarbība un tīklošanās



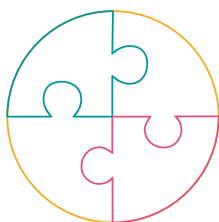
C. Infrastruktūra un aprīkojums



D. Profesionālās Kvalifikācijas Celšana



E. Pedagoģija: atbalsts un resursi



F. Pedagoģija: Īstenošana klasē



G. Novērtēšanas prakse



H. Skolēnu digitālā kompetence

SELFIE ziņojums

Kad "SELFIE" aptauja ir pabeigta, katra skola saņem pielāgotu, interaktīvu ziņojumu, kas sniedz gan padziļinātus datus, gan ātru ieskatu stiprajās un vājajās pusēs.

A1. Digitālā stratēģija



E1. Izglītojoši resursi tiešsaistē



B2. Diskusija par tehnoloģiju izmantošanu



F5. Skolēnu sadarbība



C3. Piekļuve internetam



G1. Prasmju vērtēšana



D4. PKC iespējas



H9. Digitālā satura radīšana





Eiropas
Komisija

Sekojiēt mums!

@EU_ScienceHub

@EUDigitalEDU

#SELFIE_EU

Apmeklējiet mūsu vietni_ <https://education.ec.europa.eu/selfie>

Sazinieties ar mums_ JRC-EAC-SELFIE-TOOL@ec.europa.eu

Abonējiet mūsu biļetenu
un pievienojieties mums mūsu LinkedIn grupā!

Šis rīks ir izstrādāts, iesaistot grupu ekspertu, kas nāk no skolām/iestādēm, izglītības ministrijām un pētniecības institūtiem visā Eiropā. Starp partneriestādēm jāmin Eiropas Izglītības fonds, Eiropas Profesionālās izglītības attīstības centrs (CEDEFOP) un UNESCO Izglītības informācijas tehnoloģiju institūts.