

# Ανακαλύψτε τις ψηφιακές δυνατότητες του σχολείου σας με το



Αξιοποιεί το σχολείο σας στο έπακρο τις ψηφιακές τεχνολογίες στον τομέα της διδασκαλίας και της μάθησης;

Το **SELFIE** είναι ένα δωρεάν, εύχρηστο, προσαρμόσιμο εργαλείο που βοηθά τα σχολεία να αναστοχαστούν ως προς την πρόδοό τους τους για τη μάθηση στην ψηφιακή εποχή.

## Ανώνυμη συλλογή δεδομένων.

# Γιατί το SELFIE

Το SELFIE καλεί τους μαθητές, τους εκπαιδευτικούς και τους διευθυντές σχολείων να εξετάζουν όλοι μαζί πώς χρησιμοποιείται η τεχνολογία. Τα αποτελέσματα της εξέτασης μπορούν να προβάλλουν ζητήματα όπως τα εξής:

- σε ποιους τομείς χρησιμοποιείται αποτελεσματικά η τεχνολογία και πώς μπορεί να βελτιωθεί προς όφελος του σχολείου;
- το σχολείο έχει όραμα για το πώς θέλει να χρησιμοποιεί την τεχνολογία και, εάν ναι, το προσωπικό και οι μαθητές το γνωρίζουν;
- τι είδους κατάρτιση θεωρούν οι εκπαιδευτικοί πιο επωφελή;
- τι πρέπει να χρηματοδοτείται;

Το SELFIE μπορεί να βοηθά ένα σχολείο να λαμβάνει τεκμηριωμένες αποφάσεις μέσω της επανεξέτασης και της συνεχούς βελτίωσης του τρόπου με τον οποίο χρησιμοποιούνται οι ψηφιακές τεχνολογίες για τη διδασκαλία, τη μάθηση και την αξιολόγηση.

## Το SELFIE:

- παρέχεται δωρεάν
- μπορεί να προσαρμόζεται κατάλληλα
- είναι διαθέσιμο σε 30+ γλώσσες
- ρυθμίζεται και χρησιμοποιείται εύκολα
- σέβεται την ιδιωτική ζωή – δεν συλλέγονται προσωπικά δεδομένα
- έχει σχεδιαστεί και έχει δοκιμαστεί σε διάφορα σχολεία σε όλη την Ευρώπη

# Πώς λειτουργεί το SELFIE

## 1. Επιλέξτε τον συντονιστή του σχολείου σας

Αν επιθυμείτε να χρησιμοποιήσετε το SELFIE στο σχολείο σας, το πρώτο βήμα είναι να ορίσετε ένα άτομο ή μια ολιγομελή ομάδα που θα συντονίζει τη διαδικασία.

## 2. Καταχωρήστε το σχολείο σας

Οι συντονιστές του σχολείου:

- εγγράφουν το σχολείο στην πλατφόρμα SELFIE, παρέχοντας βασικές πληροφορίες όπως το είδος του σχολείου (για παράδειγμα: δημοτικό, γυμνάσιο...), το μέγεθος και την τοποθεσία του
- επιλέγουν τον χρόνο διεξαγωγής της διαδικασίας SELFIE
- επιλέγουν ποιος θα συμμετάσχει (για παράδειγμα ποια ομάδα μαθητών).

## 3. Προσαρμόστε τις ερωτήσεις σας

Το SELFIE σας επιτρέπει να επιλέξετε ή να προσθέσετε ερωτήσεις που ταιριάζουν με τις ανάγκες και τις συνθήκες του σχολείου σας. Σκεφτείτε τι θα θέλατε να προσθέσετε πέρα από τις τυποποιημένες προτάσεις και ερωτήσεις.

## 4. Αρχίστε τις ερωτήσεις!

Οι συντονιστές καλούν τους μαθητές, τους εκπαιδευτικούς και τους υπευθύνους του σχολείου να λάβουν μέρος στο SELFIE ανωνύμως. Θα χρειαστούν περίπου 30 λεπτά για να συμπληρωθούν τα ερωτηματολόγια. Οι εκπαιδευτικοί και οι επικεφαλής του σχολείου μπορούν να επιλέξουν τη χρονική στιγμή που τους εξυπηρετεί καλύτερα. Όσον αφορά τους μαθητές, συνιστούμε η διαδικασία συμπλήρωσης των ερωτηματολογίων να αποτελέσει μέρος του μαθήματος.

## 5. Δείτε τα αποτελέσματα

Μόλις οι συμμετέχοντες ολοκληρώσουν τις ερωτήσεις, το SELFIE δημιουργεί αυτόματα έναν έλεγχο προόδου για το σχολείο σας, στον οποίο απεικονίζονται τα συγκεντρωτικά αποτελέσματα με διαδραστικό τρόπο. Τα αποτελέσματα αυτά είναι πλήρως ανωνυμοποιημένα. Ο έλεγχος προόδου ανήκει στο σχολείο και μόνο το σχολείο μπορεί να έχει πρόσβαση σε αυτόν.

## 6. Συζητήστε και ενεργήστε

Μπορείτε να χρησιμοποιήσετε τα αποτελέσματα του SELFIE για να ξεκινήσετε μια συζήτηση σχετικά με το πώς οι τεχνολογίες υποστηρίζουν τη διδασκαλία, τη μάθηση και την αξιολόγηση των μαθητών στο σχολείο σας. Η συζήτηση αυτή θα μπορούσε να σας βοηθήσει να διαμορφώσετε ένα σχέδιο δράσης και να καθορίσετε προτεραιότητες.

## 7. Προσαρμόστε και βελτιώστε την πρόδό σας

Μπορείτε να επαναλαμβάνετε περιοδικά τη διαδικασία αναστοχασμού μέσω του SELFIE για να παρακολουθείτε την πρόοδο και να διαπιστώνετε σε ποιον τομέα απαιτούνται περισσότερες ενέργειες.

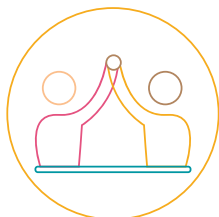


# Τομείς SELFIE

Το SELFIE μπορεί να βοηθήσει στην έναρξη ενδοσχολικού διαλόγου πάνω σε οκτώ πιθανούς τομείς βελτίωσης:



A. Διοίκηση



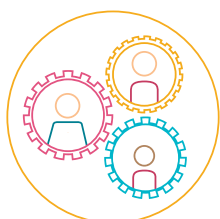
B. Συνεργασία και δικτύωση



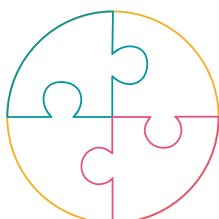
C. Υποδομή και εξοπλισμός



D. Συνεχής επαγγελματική εξέλιξη



E. Παιδαγωγική: Μέσα υποστήριξης και πόροι



F. Παιδαγωγική: Εφαρμογή στην αίθουσα διδασκαλίας



G. Πρακτικές αξιολόγησης



H. Ψηφιακή ικανότητα μαθητών

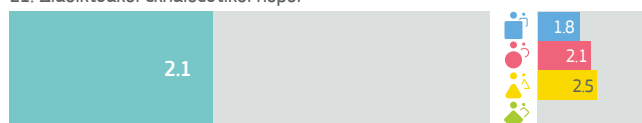
## Έκθεση SELFIE

Μετά την ολοκλήρωση του SELFIE, κάθε σχολείο λαμβάνει μια εξατομικευμένη, διαδραστική έκθεση, η οποία παρέχει εμπειριστατωμένα δεδομένα και παρουσιάζει μια άμεση εικόνα των δυνατών σημείων και των αδυναμιών του.

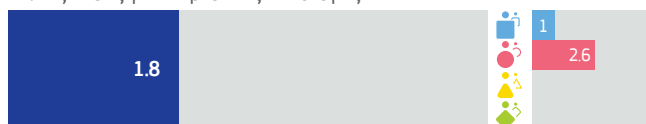
A1. Ψηφιακή στρατηγική



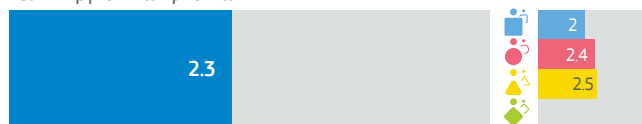
E1. Διαδικτυακοί εκπαιδευτικοί πόροι



B2. Συζητήσεις για τη χρήση της τεχνολογίας



F5. Συνεργασία των μαθητών



C3. Πρόσβαση στο διαδίκτυο



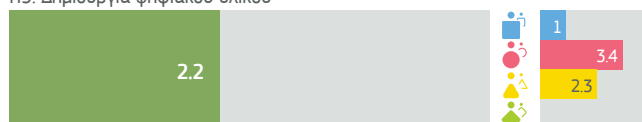
G1. Αξιολόγηση δεξιοτήτων



D4. Ευκαιρίες ΣΕΕ



H9. Δημιουργία ψηφιακού υλικού





Ευρωπαϊκή  
Επιτροπή

# Ακολουθήστε μας!

@EU\_ScienceHub

@EUDigitalEDU

#SELFIE\_EU

Επισκεφθείτε τον ιστότοπό μας\_ <https://education.ec.europa.eu/selfie>

Επικοινωνήστε μαζί μας\_ [JRC-EAC-SELFIE-TOOL@ec.europa.eu](mailto:JRC-EAC-SELFIE-TOOL@ec.europa.eu)

Εγγραφείτε στο newsletter μας  
και γίνετε μέλος στην ομάδα μας στο LinkedIn!

Το εργαλείο αναπτύχθηκε με ομάδα εμπειρογνομόνων από σχολεία, υπουργεία Παιδείας και ερευνητικά ιδρύματα σε όλη την Ευρώπη. Μεταξύ των ιδρυμάτων-εταίρων συγκαταλέγονται το Ευρωπαϊκό Ίδρυμα Επαγγελματικής Εκπαίδευσης, το Ευρωπαϊκό Κέντρο για την Ανάπτυξη της Επαγγελματικής Κατάρτισης (CEDEFOP) και το Ίδρυμα Τεχνολογιών της Πληροφορίας στην Εκπαίδευση της UNESCO.