



Evropská  
komise

# Objevte

# digitální potenciál

# své školy díky



Využívá vaše škola při výuce a učení v maximální možné míře digitální technologie?

**SELFIE** je **bezplatný, uzpůsobitelný nástroj, který se snadno používá** a který má pomáhat školám posoudit, jak si vedou **při učení v digitálním věku**.

## Anonymní shromažďování údajů.

# Proč právě SELFIE?

SELFIE umožňuje studentům, učitelům a vedoucím pracovníkům se společně zamyslet nad využíváním technologií na jejich škole. Výsledky získané pomocí SELFIE mohou pomoci řešit například tyto otázky:

- V jakých oblastech technologie již účinně využíváme a ve kterých oblastech by se měla škola zlepšit?
- Má škola vizi, jak konkrétně chce technologie využívat? Pokud ano, jsou si ní zaměstnanci a studenti obeznámeni?
- Jaký druh školení vyhovuje učitelům nejvíc?
- Do čeho bychom měli investovat finanční prostředky?

SELFIE pomůže škole učinit informovaná rozhodnutí na základě průběžných údajů o tom, se jí daří zlepšovat používání digitálních technologií k výuce, učení a hodnocení.

## Nástroj SELFIE:

- je bezplatný
- můžete si ho přizpůsobit vlastním potřebám
- je k dispozici ve více než 30 jazycích
- umožňuje snadné nastavení otázek i jejich zodpovídání
- zachovává soukromí – neshromažďuje žádné osobní údaje!
- byl vytvořen školami (z celé Evropy) pro školy

## Jak SELFIE funguje

### 1. Vyberte si školního koordinátora

Pokud chcete SELFIE používat ve vaší škole, musíte nejprve určit osobu nebo malý tým, který bude tuto činnost koordinovat.

### 2. Zaregistrujte svou školu

Školní koordinátoři:

- zaregistruje školu na platformě SELFIE, uveďte základní informace, jako je typ školy (např. základní nebo střední), její velikost a lokalita.
- zvolte načasování realizace SELFIE.
- vyberte, kdo se průzkumu zúčastní (např. která skupina žáků).

### 3. Přizpůsobte si otázky na míru

SELFIE umožňuje vybrat nebo přidat otázky, které odpovídají potřebám a kontextu vaší školy. Podívejte se, co můžete ke standardním výročkám a otázkám přidat.

### 4. Ptejte se!

Koordinátoři vyzvou žáky, učitele a vedoucí pracovníky školy, aby se průzkumu v SELFIE zúčastnili anonymně. Vyplnění dotazníku zabere asi 30 minut. Učitelé a vedoucí pracovníci školy ho mohou vyplnit tehdy, kdy jim to vyhovuje; v případě žáků doporučujeme dotazník zahrnout do výuky.

### 5. Získejte výsledky

Jakmile účastníci odpovědí, vygeneruje SELFIE zprávu o vaší škole s agregovanými výsledky ve vizuálním a interaktivním vyjádření. Tyto výsledky jsou plně anonymizovány. Zpráva patří škole a přístup k ní má pouze škola.

### 6. Diskutujte a jednejte

Zjištění v SELFIE můžete použít k zahájení diskuse o tom, jak technologie podporují výuku, učení a hodnocení žáků ve vaší škole. To by vám mohlo pomoci formulovat akční plán a stanovit priority.

### 7. Vylepšete svůj pokrok

Posouzení můžete pravidelně opakovat, abyste mohli posoudit pokrok a abyste viděli, kde je zapotřebí podniknout další kroky.

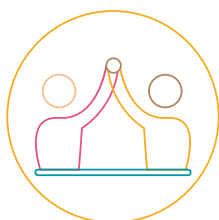


# Oblasti SELFIE

A SELFIE pode ajudar a iniciar um diálogo na escola sobre oito áreas passíveis de melhoria:



**A. Vedení**



**B. Spolupráce a vytváření sítí**



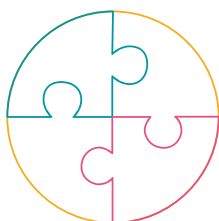
**C. Infrastruktura a vybavení**



**D. Další profesní rozvoj**



**E. Pedagogika:  
Podpora a prostředky**



**F. Pedagogika:  
Implementace  
ve třídě**



**G. Postupy  
hodnocení**



**H. Schopnosti studentů ve  
vztahu k digitálním technologiím**

## Zpráva SELFIE

Při vyplňování SELFIE obdrží každá škola interaktivní zprávu, která bude obsahovat jak podrobné údaje, tak rychlé pochopení silných a slabých stránek.

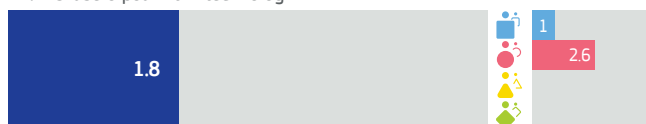
A1. Digitální strategie



E1. Online vzdělávací zdroje



B2. Diskuse o používání technologií



F5. Spolupráce žáků



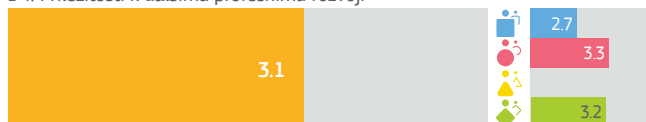
C3. Přístup k internetu



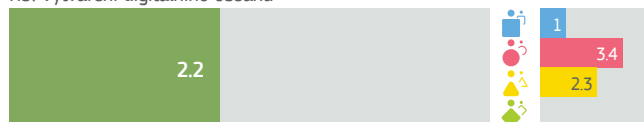
G1. Hodnocení dovedností



D4. Příležitosti k dalšímu profesnímu rozvoji



H9. Vytváření digitálního obsahu





Evropská  
komise

# Sledujte nás!

@EU\_ScienceHub

@EUDigitalEDU

#SELFIE\_EU

Navštivte naše webové stránky\_ <https://education.ec.europa.eu/selfie>

Kontaktujte nás\_ [JRC-EAC-SELFIE-TOOL@ec.europa.eu](mailto:JRC-EAC-SELFIE-TOOL@ec.europa.eu)

Přihlaste se k odběru našeho zpravodaje  
a připojte se k nám v naší skupině na LinkedIn!

Na vývoji nástroje se podílel tým odborníků ze škol, ministerstev školství a výzkumných ústavů z celé Evropy. Partnerskými institucemi jsou mimo jiné Evropská nadace odborného vzdělávání, Evropské středisko pro rozvoj odborného vzdělávání (CEDEFOP) a Institut UNESCO pro informační technologie ve vzdělávání.