



za učenje na delovnem mestu

SELFIE WBL: povezovanje ustanov PSI in podjetij za digitalni razvoj Poklicnega izobraževanja in usposabljanja



Ustanove PSI (učitelji + učenci + vodstveni delavci šol), mentorji in podjetja lahko uporabljajo to **brezplačno in anonimno spletno orodje** za:

- skupno oceno o njihovi uporabi digitalnih tehnologij za izobraževanje in usposabljanje
- načrtovanje izboljšav
- spremljanje napredka

Izboljšanje uporabe **digitalnih tehnologij** pri učenju na delovnem mestu izboljša **zaposljivost** in praktično uporabo digitalnih tehnologij.

9 od 10

vseh delovnih mest zahteva vsaj nekaj digitalnih veščin



4 od 10

odraslih Evropejcev nimajo osnovne ravni teh veščin



PREIZKUŠENO, POSKUSNO TESTIRANO, PRIPRAVLJENO ZA UPORABO!

Evropska komisija je v sodelovanju z ETF in EfVET izvedla poskusno testiranje SELFIE WBL v 9 državah

- Francija, Nemčija, Madžarska, Poljska, Romunija, Gruzija, Črna gora, Srbija in Turčija



35 000 sodelujočih v

150 šolah za poklicno izobraževanje in usposabljanje

250 podjetjih

več kot 28 000 učencev

Več kot 5 000 učiteljev



512 vodstvenih delavcev

372 mentorjev v podjetju



73% anketiranih je bilo do neke mere zadovoljnih s **SELFIE WBL**



81% bo orodje precej verjetno ali zelo verjetno priporočilo svojim vrstnikom

Udeleženci so povedali, da jim je orodje **SELFIE WBL** pomagalo **oceniti uporabo učenja na daljavo** – novem področju za številne šole.

Večina udeležencev meni, da je orodje **SELFIE WBL**:

koristno in relevantno

enostavno za uporabo in rokovanje

razumljivo in transparentno

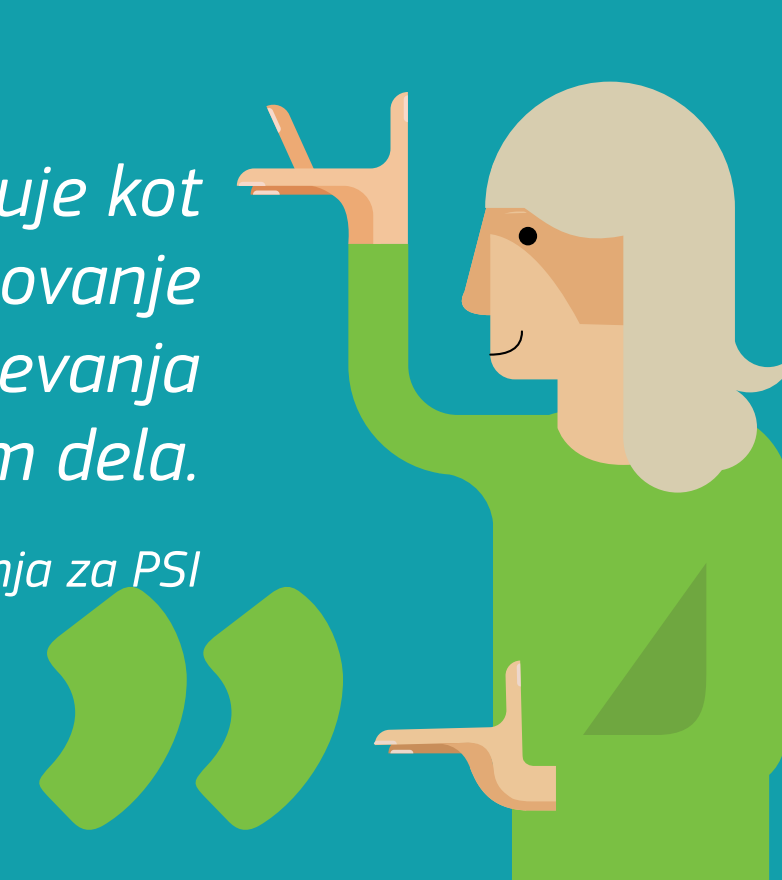


Koristilo nam je prilagajeno interaktivno poročilo, ki ponuja tako poglobljene vpoglede kot tudi splošnejše informacije o močnih in šibkih točkah naše šole.

Vodstvena delavka šole

SELFIE WBL lahko deluje kot prehod v tesnejše sodelovanje med sektorjem izobraževanja in trgom dela.

Strokovnjakinja za PSI



GLAVNE ZNAČILNOSTI

→ vključuje podjetja v proces samoevalvacije



→ mentorji v podjetju so novi akterji v tem procesu

Ugotovite, kako lahko SELFIE WBL pomaga vam

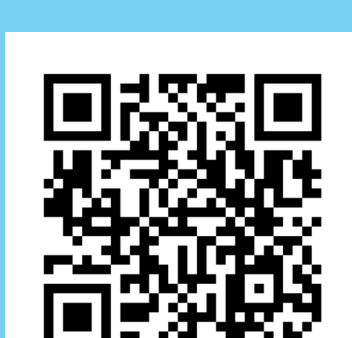
Orodje **SELFIE WBL** je bilo izdano **oktobra 2021** in ga lahko uporabljajo vsi.

- v vseh **24 jezikih EU** + 15 jezikih zunaj EU
- prilagodi se vašim potrebam
- brezplačno
- anonimizirano



SELFIE WBL je razširitev orodja **SELFIE**

PRIJAVITE SE TUKAJ



SELFIE za učenje na delovnem mestu

https://ec.europa.eu/education/schools-go-digital_sl
#SELFIE_EU

Orodje **SELFIE WBL** je bilo razvito s podporo Evropske fundacije za usposabljanje in Evropskega foruma za tehnično in poklicno izobraževanje in usposabljanje