



## w kontekście uczenia się w miejscu pracy (WBL)

**SELFIE WBL: umożliwia firmom i instytucjom VET współpracę na rzecz cyfryzacji kształcenia i szkolenia zawodowego**



Instytucje VET (nauczyciele + uczniowie + kierownictwo szkół), instruktorzy i firmy mogą używać tego **bezpłatnego, anonimowego narzędzia online** do:

- wspólnej refleksji nad wykorzystaniem technologii cyfrowych w kształceniu i szkoleniu
- planowania usprawnień
- monitorowania postępów

Poprawa wykorzystania **technologii cyfrowych** podczas uczenia się w miejscu pracy przekłada się na większą **zdolność do zatrudnienia** i lepsze stosowanie technologii cyfrowych w praktyce.

**9 na 10**

zawodów wymaga pewnych umiejętności cyfrowych



**4 na 10**

dorosłych Europejczyków nie opanowało tych umiejętności na poziomie podstawowym



## PRZETESTOWANE, WYPRÓBOWANE, GOTOWE DO UŻYCIA!

Komisja Europejska, wspólnie z ETF i EfVET, przeprowadziła pilotażowe wdrożenie projektu SELFIE WBL, w którym uczestniczyło 9 krajów

- Francja, Niemcy, Węgry, Polska, Rumunia
- Gruzja, Czarnogóra, Serbia i Turcja



## 35 000 uczestników w:

**150 placówkach kształcenia i szkolenia zawodowego**

**250 firmach**

**+28 000** osób uczących się

**+5 000** nauczycieli

**512** przedstawicieli kierownictwa szkół

**372** instruktorów szkolenia w miejscu pracy



**73%**

badanych zadeklarowało, że jest przynajmniej w pewnym stopniu zadowolonych z narzędzia **SELFIE WBL**

**81%**

badanych stwierdziło, że być może lub z dużym prawdopodobieństwem poleci narzędzie współpracownikom

Uczestnicy przyznali, że narzędzie **SELFIE WBL** pomogło im **przeanalizować realizację nauki zdalnej**, która dla wielu szkół jest nowością.

Większość uczestników programu pilotażowego uznała narzędzie **SELFIE WBL** za:

**przydatne i wartościowe**

**łatwe w obsłudze**

**intuicyjne i przejrzyste**

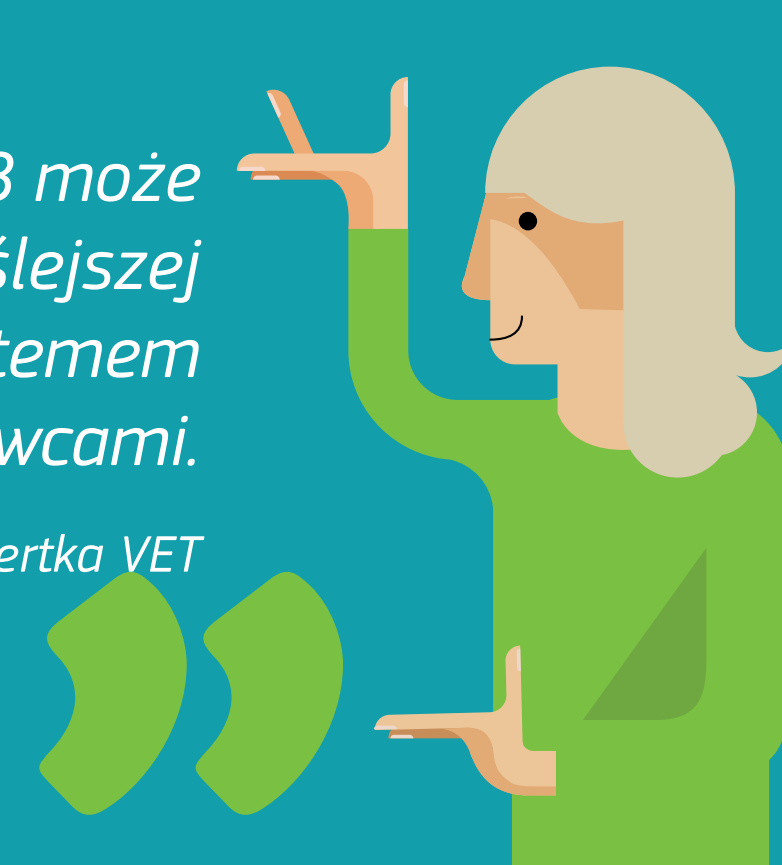


Otrzymałam spersonalizowany, interaktywny raport, który zawierał pogłębione analizy i bardziej ogólne informacje na temat mocnych i słabych stron naszej szkoły.

Członkini kadry kierowniczej szkoły

Narzędzie SELFIE WB może otworzyć drzwi do ściślejszej współpracy między systemem edukacji a pracodawcami.

Ekspertka VET



## KLUCZOWE CECHY

→ włącza firmy do procesu autorefleksji

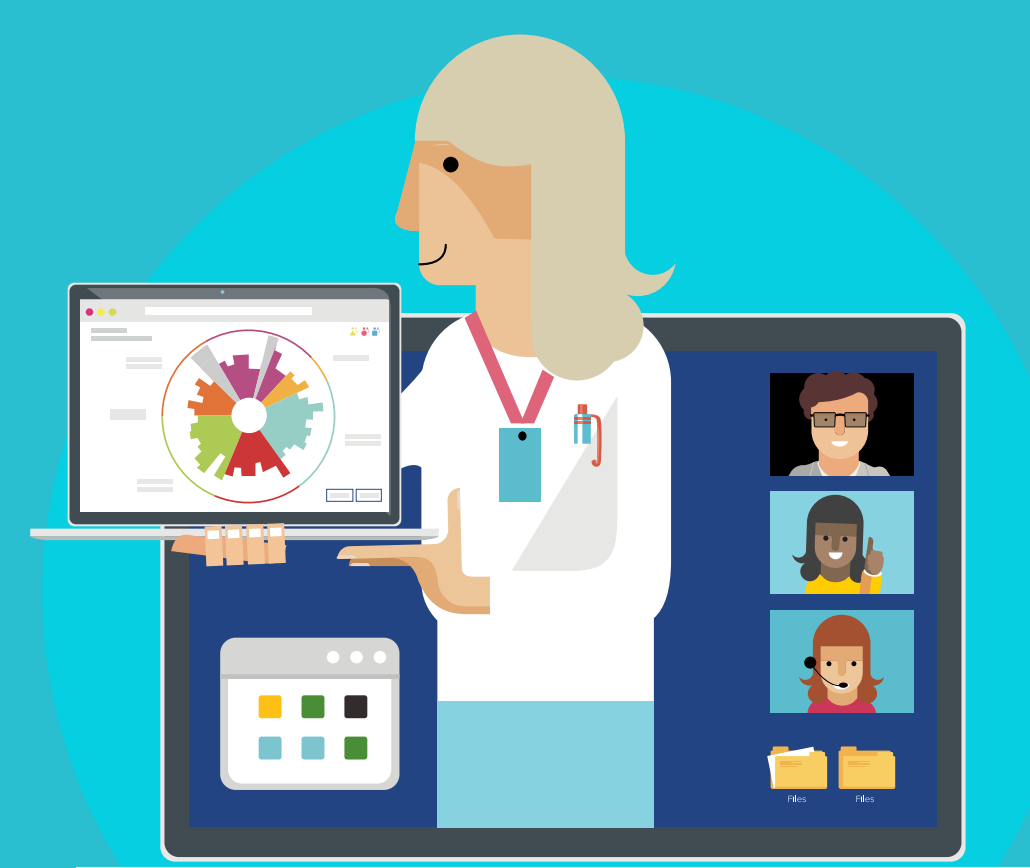


→ w procesie uczestniczą także instruktorzy szkolenia w miejscu pracy

## Sprawdź, w czym może pomóc SELFIE WBL

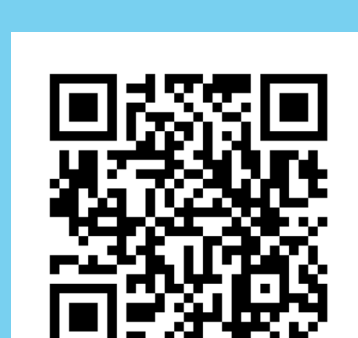
Narzędzie **SELFIE WBL** jest dostępne od **października 2021 r. i każdy może z niego korzystać.**

- we wszystkich **24 językach UE** i 15 językach spoza UE
- zgodnie z indywidualnymi potrzebami
- bezpłatnie
- anonimowo



**SELFIE WBL** jest rozszerzeniem narzędzia **SELFIE**

## ZAREJESTRUJ SIĘ



SELFIE w kontekście uczenia się w miejscu pracy (WBL)  
[https://ec.europa.eu/education/schools-go-digital\\_pl](https://ec.europa.eu/education/schools-go-digital_pl)  
**#SELFIE\_EU**

Narzędzie **SELFIE WBL** powstało przy wsparciu Europejskiej Fundacji Kształcenia i Europejskiego Forum Kształcenia i Szkolenia Technicznego oraz Zawodowego