



## para la Formación Profesional Dual

**SELFIE WBL** conecta a las instituciones de Formación Profesional (FP) y las empresas para la transformación digital de sus sistemas de formación



Las instituciones de FP (docentes+estudiantes+equipos directivos), los formadores y las empresas pueden utilizar esta **herramienta en línea, gratuita y anónima** para:

- reflexionar juntos sobre su uso de las tecnologías digitales
- planear mejoras
- supervisar el progreso

Mejorar el uso de las **tecnologías digitales** en la Formación Profesional Dual aumenta la **empleabilidad** y el uso práctico de las competencias digitales.

**9 de cada 10**

trabajos requieren competencias digitales básicas



**4 de cada 10**

europeos adultos no tienen un nivel básico de estas competencias



## ¡TESTEADO, PUESTO A PRUEBA Y LISTO PARA USAR!

La Comisión Europea, en colaboración con la Fundación Europea de Formación (ETF) y el Foro Europeo de Educación y Formación Profesional (EFVET), ha probado **SELFIE WBL** en 9 países

- Alemania, Francia, Hungría, Polonia, Rumanía
- Georgia, Montenegro, Serbia y Turquía



**35.000 participantes**

**150 centros de FP**

**250 empresas**

**+28.000 estudiantes**

**+5.000 docentes**



**512 miembros de equipos directivos**

**372 formadores de empresas**



**73%** de los encuestados estaban satisfechos con **SELFIE WBL**

**81%** es probable o muy probable que lo recomienden a sus compañeros

Los participantes dijeron que **SELFIE WBL** les ayudó a **reflexionar sobre el uso del aprendizaje mixto**, una modalidad nueva en muchos centros.

La mayoría de los participantes en las pruebas piloto opinaron que **SELFIE WBL** es:

**útil y pertinente**

**fácil de usar**

**fácil de entender y transparente**

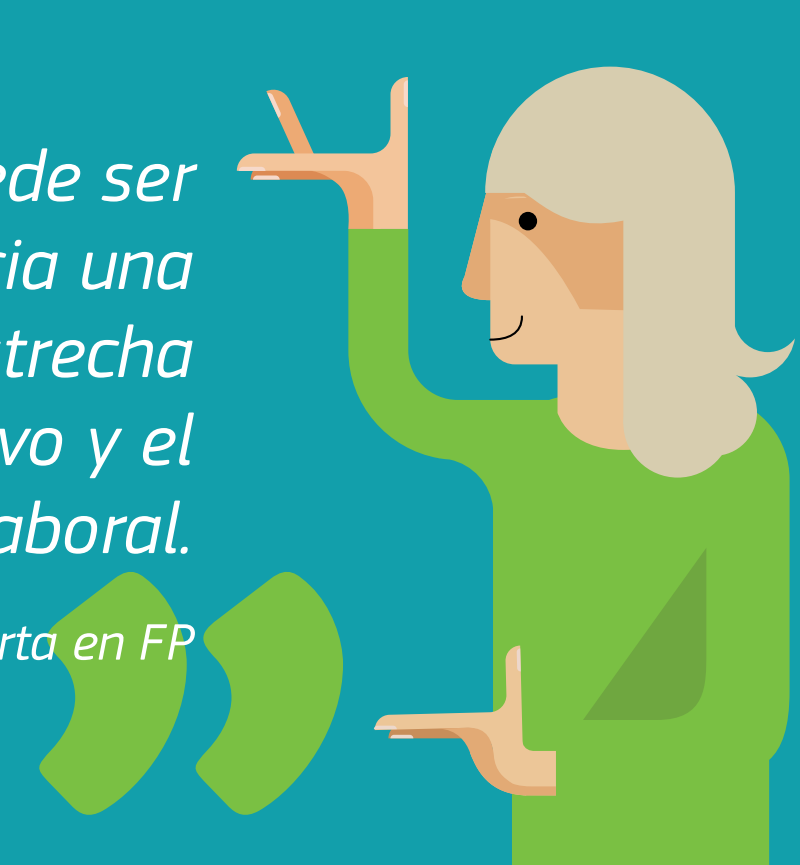


*Obtuvimos un informe interactivo personalizado que ofrecía información detallada sobre los puntos fuertes y débiles de nuestro centro.*

*Directora de un centro de FP*

*SELFIE WBL puede ser una puerta hacia una colaboración más estrecha entre el mundo educativo y el mercado laboral.*

*Experta en FP*



## CARACTERÍSTICAS PRINCIPALES

→ implica a las empresas en el proceso de autorreflexión



→ los formadores de las empresas son nuevos agentes en este proceso

## Descubra cómo puede ayudarle SELFIE WBL

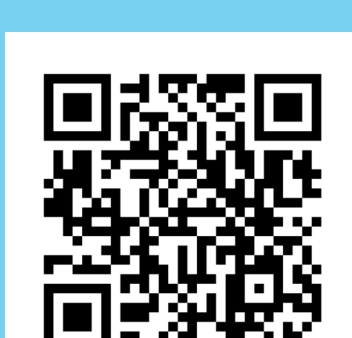
**SELFIE WBL** se lanzó en **octubre de 2021** y cualquier centro de FP y empresa puede utilizarlo.

- disponible en las **24 lenguas de la UE** + 15 lenguas no europeas
- adaptable a sus necesidades
- gratis
- recogida de datos de forma anónima



**SELFIE WBL** es un nuevo módulo de **SELFIE**

## REGÍSTRESE AQUÍ



SELFIE para la Formación Profesional Dual

[https://ec.europa.eu/education/schools-go-digital\\_es](https://ec.europa.eu/education/schools-go-digital_es)  
#SELFIE\_EU

**SELFIE WBL** fue desarrollado con el apoyo de la Fundación Europea de Formación (ETF) y el Foro Europeo de Educación y Formación Profesional (EFVET)